



# JOURNEE D'INFORMATION TECHNIQUE

**Le Jeudi 25 Juillet 2013 à 14 H 00 à la SERFEL**

*Christian PINET (CA 30/SERFEL)*

**Abricots de saison –  
Pêches et Nectarines de saison.**



Adresse postale : SERFEL 517 Chemin du Mas d'Asport 30800 SAINT GILLES  
04.66.87.00.22  
E-mail : [contact@serfel.fr](mailto:contact@serfel.fr)

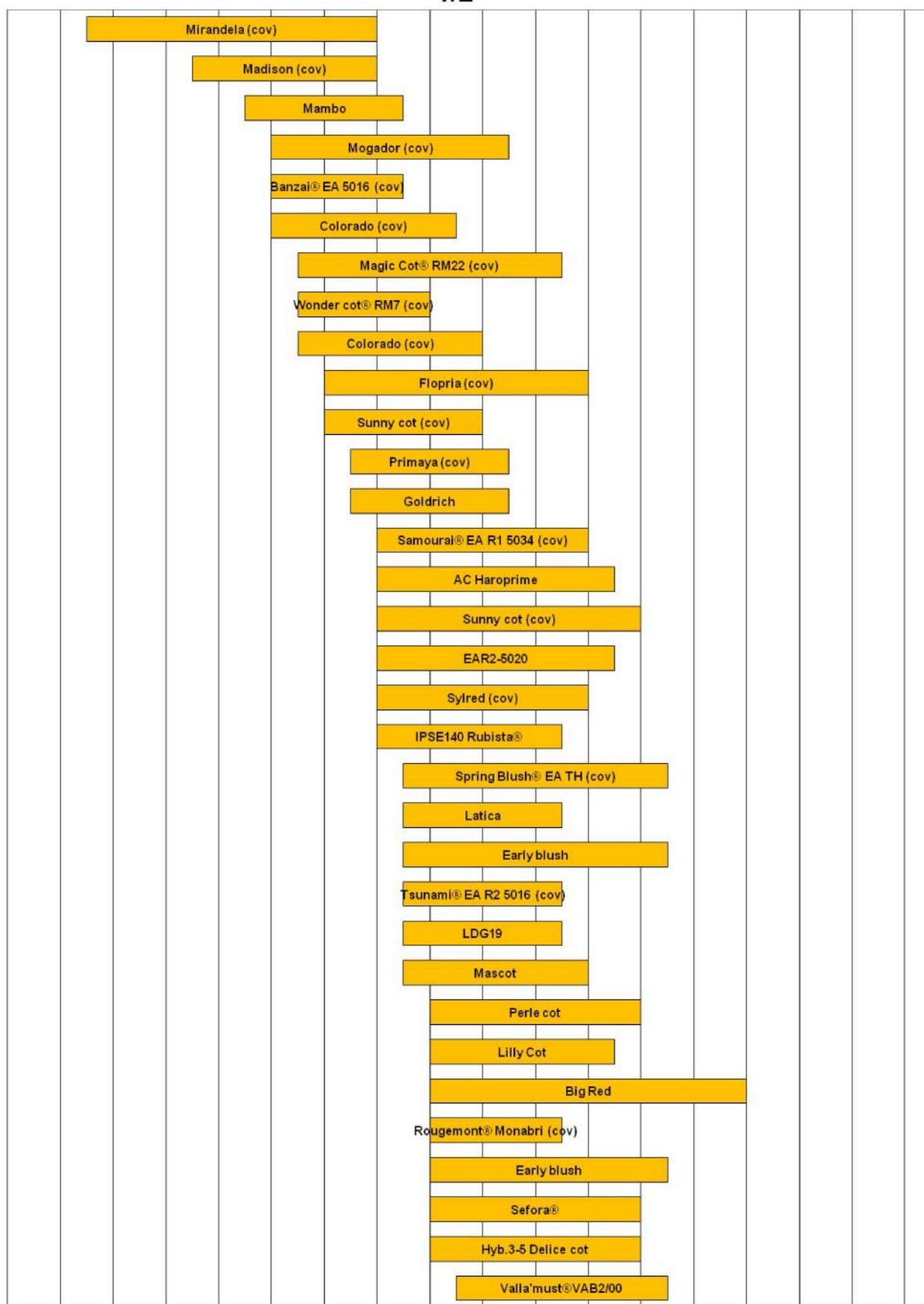
# Variétés tardives

---

*Christian PINET (CA 30 / SERFEL)*

# FLORAISSONS ABRICOTIERS 2013

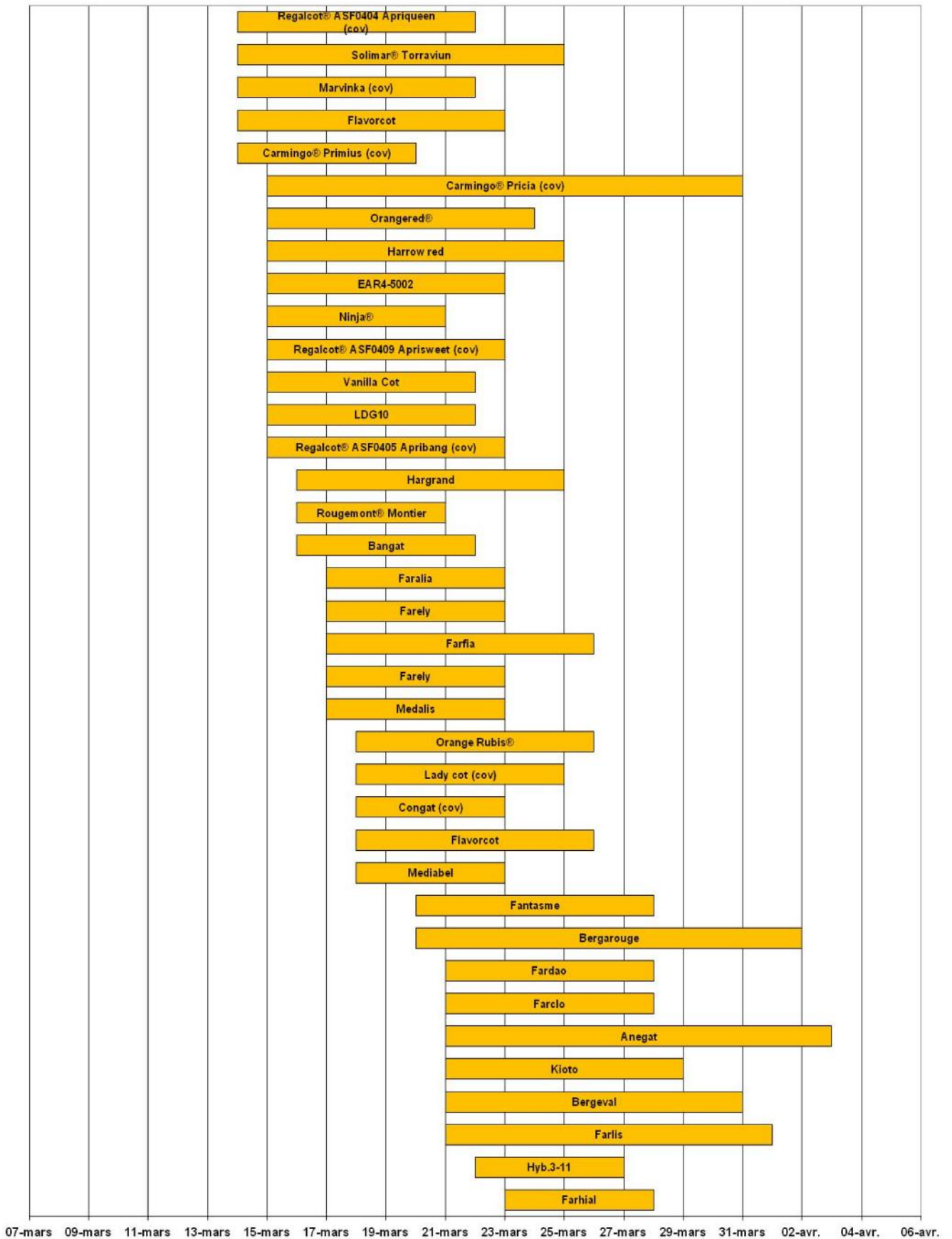
1/2



25-févr. 27-févr. 01-mars 03-mars 05-mars 07-mars 09-mars 11-mars 13-mars 15-mars 17-mars 19-mars 21-mars 23-mars 25-mars 27-mars 29-mars 31-mars

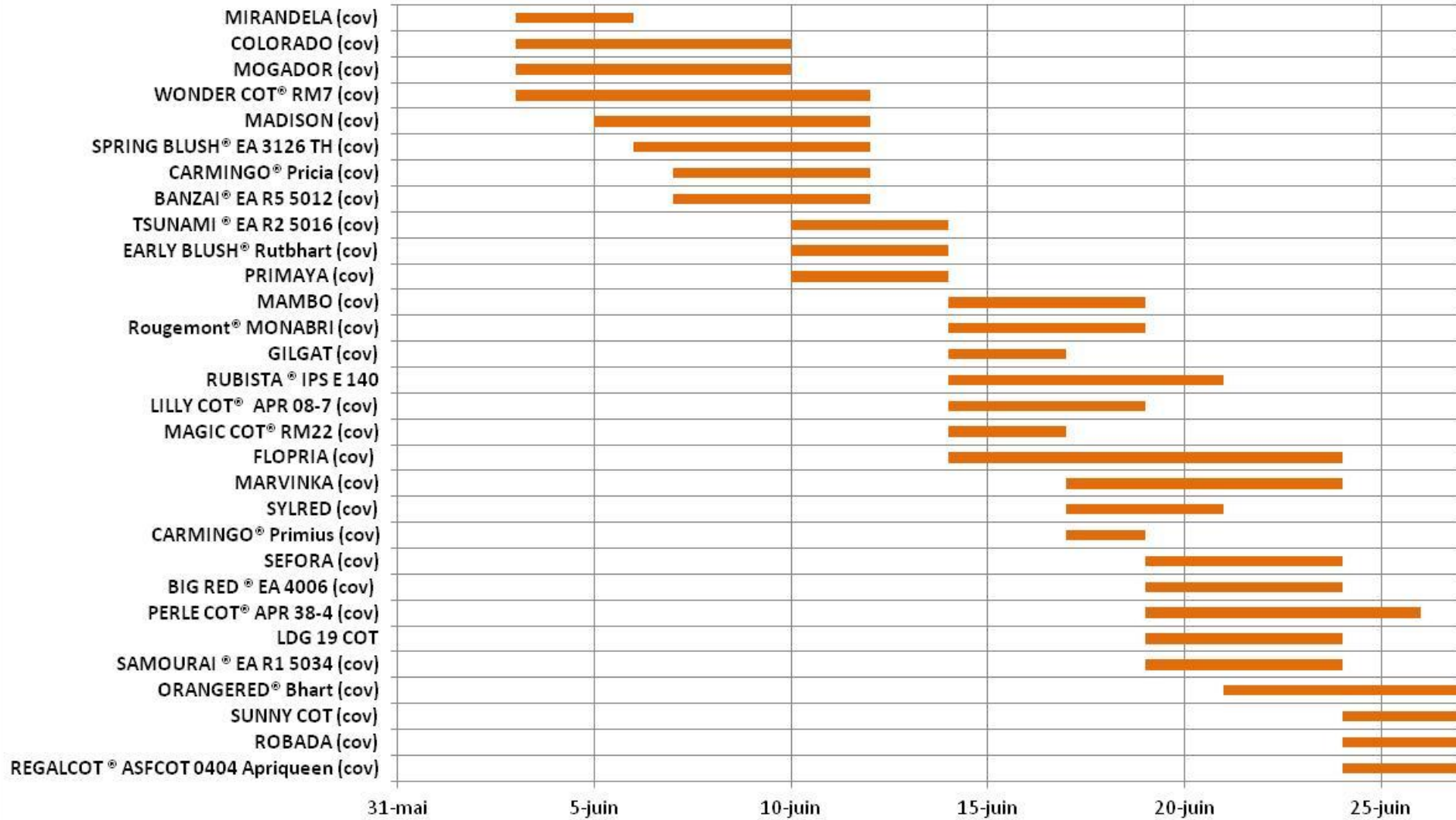
# FLORAISONS ABRICOTIERS 2013

## 2/2



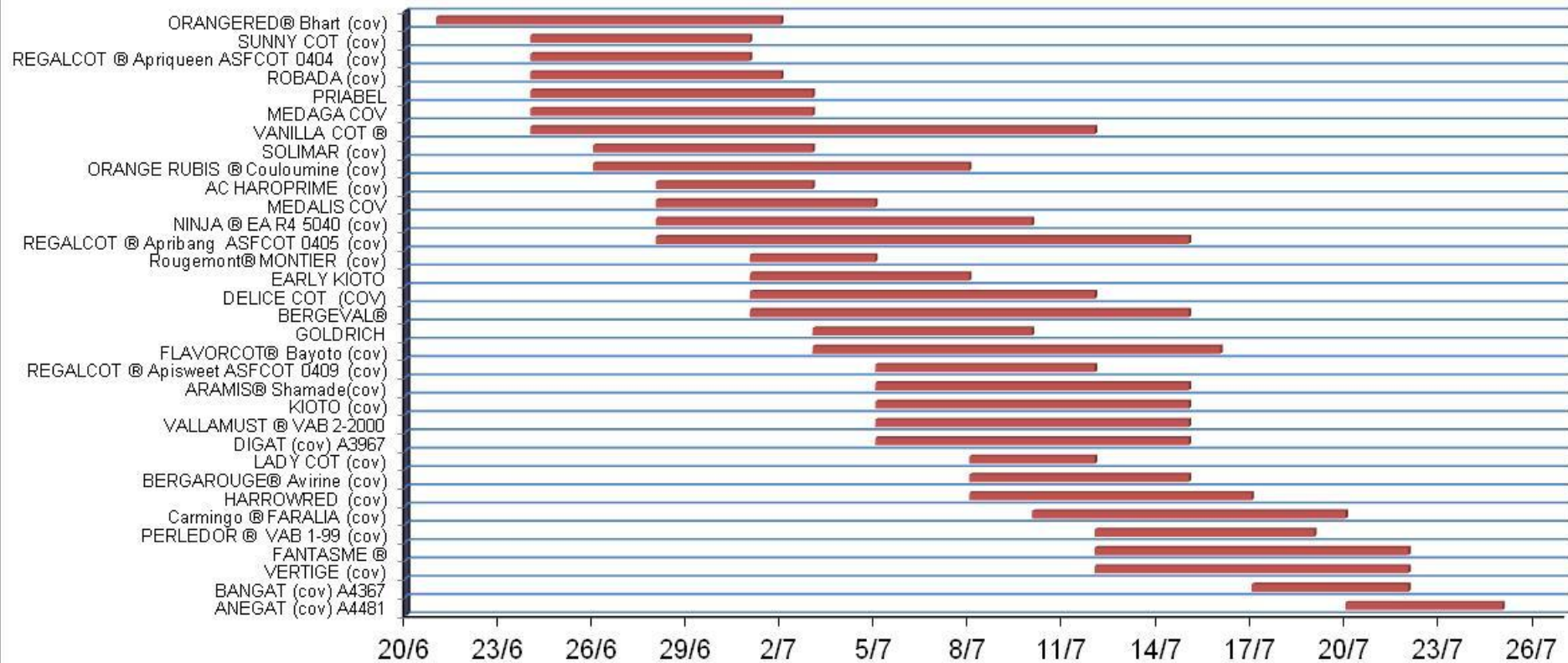


### Maturités Abricots précoces 2013





## Maturités Abricots de saison 2013



Variété/ Clone	Editeur	Age	Floraison F2 (int.)	Pollinisation	Début Maturité	Nbre de passages	Poids par arbre (kg)	Calibres dominants	Poids moyen du fruit (g)	IR
ORANGERED® Bhart (cov)	Star Fruits	13	18/03 (4)	Robada, Harval, Farbaly...	20/06	5	45	4A/AAA	92	11.9
<b>Observations / Commentaires</b>										
Variété/ Clone	Editeur	Age	Floraison F2 (int.)	Pollinisation	Début Maturité	Nbre de passages	Poids par arbre (kg)	Calibres dominants	Poids moyen du fruit (g)	IR
ROBADA(cov)	Star Fruits	8	16/03 (4)	Tomcot, Flopria	24/06	4	50.1	4A/AAA	93	12.4
<b>Observations / Commentaires</b>										
Variété/ Clone	Editeur	Age	Floraison F2 (int.)	Pollinisation	Début Maturité	Nbre de passages	Poids par arbre (kg)	Calibres dominants	Poids moyen du fruit (g)	IR
CARMINGO® Médaga (cov)	IPS	8	19/03 (3)	Kioto..	24/06	4	45.7	AAA/4A	89	12
<b>Observations / Commentaires</b>										

Variété/ Clone	Editeur	Age	Floraison F2 (int.)	Pollinisation	Début Maturité	Nbre de passages	Poids par arbre (kg)	Calibres dominants	Poids moyen du fruit (g)	IR
SUNNY COT (cov)	Cot International	7	16/03 (3)	Tomcot, Goldrich	24/06	4	50.2	4A/AAA	90	13.1
<b>Observations / Commentaires</b>										
Variété/ Clone	Editeur	Age	Floraison F2 (int.)	Pollinisation	Début Maturité	Nbre de passages	Poids par arbre (kg)	Calibres dominants	Poids moyen du fruit (g)	IR
CARMINGO® Priabel (cov)	IPS	8	16/03 (3)	Magic Cot, Flopria, Tomcot, Faralia	24/06	4	56	AAA	85	13.2
<b>Observations / Commentaires</b>										
Variété/ Clone	Editeur	Age	Floraison F2 (int.)	Pollinisation	Début Maturité	Nbre de passages	Poids par arbre (kg)	Calibres dominants	Poids moyen du fruit (g)	IR
REGALCOT® Apriqueen (cov)	ASF	7	18/03 (3)	Auto fertile	24/06	3	39	AAA	75	11.6
<b>Observations / Commentaires</b>										



Variété/ Clone	Editeur	Age	Floraison F2 (int.)	Pollinisation	Début Maturité	Nbre de passages	Poids par arbre (kg)	Calibres dominants	Poids moyen du fruit (g)	IR
VANILLA COT (cov)	IPS	7	19/03 (2-3)	Flavorcot	26/06	4	39	AAA /4A	73.6	15.2

**Observations / Commentaires**

Variété/ Clone	Editeur	Age	Floraison F2 (int.)	Pollinisation	Début Maturité	Nbre de passages	Poids par arbre (kg)	Calibres dominants	Poids moyen du fruit (g)	IR
ORANGERUBIS <sup>®</sup> Coloumine(cov)	Euro Pépinières	7	21/03 (3)	Auto fertile	26/06	5	92	AAA	73	11

**Observations / Commentaires**

Variété/ Clone	Editeur	Age	Floraison F2 (int.)	Pollinisation	Début Maturité	Nbre de passages	Poids par arbre (kg)	Calibres dominants	Poids moyen du fruit (g)	IR
SOLIMAR <sup>®</sup> Torraviun(cov)	CEP Innovation	6	21/03 (3)	Royal Roussillon	26/06	3	74	AAA	80	11.1

**Observations / Commentaires**

Variété/ Clone	Editeur	Age	Floraison F2 (int.)	Pollinisation	Début Maturité	Nbre de passages	Poids par arbre (kg)	Calibres dominants	Poids moyen du fruit (g)	IR
AC HAROPRIME (cov)	Star Fruits	7	13/03 (3)	Tomcot	28/06	3	6 (NS : monilia)	AAA	72	14
<b>Observations / Commentaires</b>										
Variété/ Clone	Editeur	Age	Floraison F2 (int.)	Pollinisation	Début Maturité	Nbre de passages	Poids par arbre (kg)	Calibres dominants	Poids moyen du fruit (g)	IR
NINJA® EA 5040 (cov)	Escande	7	19/03 (3-4)	Flavorcot Flopria Bigred	28/06	5	44	AAA	73	11.9
<b>Observations / Commentaires</b>										
Variété/ Clone	Editeur	Age	Floraison F2 (int.)	Pollinisation	Début Maturité	Nbre de passages	Poids par arbre (kg)	Calibres dominants	Poids moyen du fruit (g)	IR
REGALCOT® Apribang (cov))	ASF	5	20/03 (3)	Apriqueen	28/06	6	50	AAA	70	12.5
<b>Observations / Commentaires</b>										

Variété/ Clone	Editeur	Age	Floraison F2 (int.)	Pollinisation	Début Maturité	Nbre de passages	Poids par arbre (kg)	Calibres dominants	Poids moyen du fruit (g)	IR
CARMINGO® Médalis (cov)	IPS	3	21/03 (3)	Médiabel	28/06	3	6	AA	56	14.7
Observations / Commentaires										
Variété/ Clone	Editeur	Age	Floraison F2 (int.)	Pollinisation	Début Maturité	Nbre de passages	Poids par arbre (kg)	Calibres dominants	Poids moyen du fruit (g)	IR
ROUGEMONT® Montier (cov)	Star Fruits	6	19/03 (1)		01/07	2	21	4A	109	12.8
Observations / Commentaires										
.										
Variété/ Clone	Editeur	Age	Floraison F2 (int.)	Pollinisation	Début Maturité	Nbre de passages	Poids par arbre (kg)	Calibres dominants	Poids moyen du fruit (g)	IR
BERGEVAL® Aviclo (cov)	CEP Innovation	4	27/03 (1-2)	Auto fertile	01/07	5	43.7	A/AA	52	14
Observations / Commentaires										

Variété/ Clone	Editeur	Age	Floraison F2 (int.)	Pollinisation	Début Maturité	Nbre de passages	Poids par arbre (kg)	Calibres dominants	Poids moyen du fruit (g)	IR
DELICE COT (cov) Hyb 3-5	Cot International	4	17/03 (3)	Auto fertile	01/07	5	51.6	AAA	73	12.9
<b>Observations / Commentaires</b>										
.										
Variété/ Clone	Editeur	Age	Floraison F2 (int.)	Pollinisation	Début Maturité	Nbre de passages	Poids par arbre (kg)	Calibres dominants	Poids moyen du fruit (g)	IR
EARLY KIOTO (cov)	Escande	3	29/03 (4)	Auto fertile	01/07	3	27	AA/A	53	14
<b>Observations / Commentaires</b>										
.										
Variété/ Clone	Editeur	Age	Floraison F2 (int.)	Pollinisation	Début Maturité	Nbre de passages	Poids par arbre (kg)	Calibres dominants	Poids moyen du fruit (g)	IR
GOLDRICH		5	12/03		03/07	3	67	4 A	100	
<b>Observations / Commentaires</b>										
.										

Variété/ Clone	Editeur	Age	Floraison F2 (int.)	Pollinisation	Début Maturité	Nbre de passages	Poids par arbre (kg)	Calibres dominants	Poids moyen du fruit (g)	IR
FLAVORCOT® Bayoto (cov)	Cot International	5	18/03 (3)	Auto fertile	03/07	5	26	AAA	67	14
<b>Observations / Commentaires</b>										
Variété/ Clone	Editeur	Age	Floraison F2 (int.)	Pollinisation	Début Maturité	Nbre de passages	Poids par arbre (kg)	Calibres dominants	Poids moyen du fruit (g)	IR
HARGRAND (cov)	Star Fruits	13	20/3 (2)		04/07	4	51.7	4A	95	13.3
<b>Observations / Commentaires</b>										
Variété/ Clone	Editeur	Age	Floraison F2 (int.)	Pollinisation	Début Maturité	Nbre de passages	Poids par arbre (kg)	Calibres dominants	Poids moyen du fruit (g)	IR
VALLAMUST® Vab 2000 (cov)	Vallat	7	18/03 (3)	Auto fertile	05/07	4	80.3	AA	53	12.4
<b>Observations / Commentaires</b>										

Variété/ Clone	Editeur	Age	Floraison F2 (int.)	Pollinisation	Début Maturité	Nbre de passages	Poids par arbre (kg)	Calibres dominants	Poids moyen du fruit (g)	IR
KIOTO (cov)	Escande	13	25/03 (3)	Auto fertile	05/07	4	61.5	AA	51.5	11.7
<b>Observations / Commentaires</b>										
Variété/ Clone	Editeur	Age	Floraison F2 (int.)	Pollinisation	Début Maturité	Nbre de passages	Poids par arbre (kg)	Calibres dominants	Poids moyen du fruit (g)	IR
REGALCOT® Aprisweet (cov)	ASF	7	22/03 (2.5)	Auto fertile	05/07	4	41.3	AAAA	81	13.5
<b>Observations / Commentaires</b>										
Variété/ Clone	Editeur	Age	Floraison F2 (int.)	Pollinisation	Début Maturité	Nbre de passages	Poids par arbre (kg)	Calibres dominants	Poids moyen du fruit (g)	IR
DIGAT (cov)	CEP Innovation	5	20/03 (3)	Auto fertile	05/07	5	49.8	AAA/AA	79.8	13.8
<b>Observations / Commentaires</b>										

Variété/ Clone	Editeur	Age	Floraison F2 (int.)	Pollinisation	Début Maturité	Nbre de passages	Poids par arbre (kg)	Calibres dominants	Poids moyen du fruit (g)	IR
ARAMIS® Shamade (cov)	CEP Innovation	4	24/03 (2)		05/07	4	23.5	AAA/AA	60	13.8
<b>Observations / Commentaires</b>										
Variété/ Clone	Editeur	Age	Floraison F2 (int.)	Pollinisation	Début Maturité	Nbre de passages	Poids par arbre (kg)	Calibres dominants	Poids moyen du fruit(g)	IR
LADY COT (cov)	Cot International	7	21/3 (3)	Auto fertile	08/07	3	59	AAAA	95	12.9
<b>Observations / Commentaires</b>										
Variété/ Clone	Editeur	Age	Floraison F2 (int.)	Pollinisation	Début Maturité	Nbre de passages	Poids par arbre (kg)	Calibres dominants	Poids moyen du fruit (g)	IR
BERGAROUGE® Avirine (cov)	CEP Innovation	6	25/03 (1)	Vertige, Flavorcot, Fantasme	08/07	3	35	4A / AAA	83	12.8
<b>Observations / Commentaires</b>										

Variété/ Clone	Editeur	Age	Floraison F2 (int.)	Pollinisation	Début Maturité	Nbre de passages	Poids par arbre (kg)	Calibres dominants	Poids moyen du fruit (g)	IR
HARROWRED (cov)	Star Fruits	8	21/03	Kioto	08/07	5	68	AAA	71	14.8
<b>Observations / Commentaires</b>										
Variété/ Clone	Editeur	Age	Floraison F2 (int.)	Pollinisation	Début Maturité	Nbre de passages	Poids par arbre (kg)	Calibres dominants	Poids moyen du fruit(g)	IR
CARMINGO® Faralia(cov)	IPS	8	20/03 (3)	Auto fertile	10/07	6	45	AAA / 4A	88	10.8
<b>Observations / Commentaires</b>										
Variété/ Clone	Editeur	Age	Floraison F2 (int.)	Pollinisation	Début Maturité	Nbre de passages	Poids par arbre (kg)	Calibres dominants	Poids moyen du fruit (g)	IR
PERLEDOR® Vab 1-99 (cov)	Vallat	7	16/03 (3)		12/07	5	101	AAA/ AA	67	13.6
<b>Observations / Commentaires</b>										



Variété/ Clone	Editeur	Age	Floraison F2 (int.)	Pollinisation	Début Maturité	Nbre de passages	Poids par arbre (kg)	Calibres dominants	Poids moyen du fruit (g)	IR
VERTIGE (cov)	CEP Innovation	7	19/03	Auto fertile	12/07	4	28	AAA/AA	68	14.5
<b>Observations / Commentaires</b>										
Variété/ Clone	Editeur	Age	Floraison F2 (int.)	Pollinisation	Début Maturité	Nbre de passages	Poids par arbre (kg)	Calibres dominants	Poids moyen du fruit(g)	IR
FANTASME® Avikour (cov)	CEP Innovation	13	23/03 (3)	Auto fertile	12/07	4	70	AAA	71	11.2
<b>Observations / Commentaires</b>										
Variété/ Clone	Editeur	Age	Floraison F2 (int.)	Pollinisation	Début Maturité	Nbre de passages	Poids par arbre (kg)	Calibres dominants	Poids moyen du fruit (g)	IR
BANGAT (cov)	CEP Innovation	6	20/03 (1)	Auto fertile	17/07	2	15	4A	103	16
<b>Observations / Commentaires</b>										

Variété/ Clone	Editeur	Age	Floraison F2 (int.)	Pollinisation	Début Maturité	Nbre de passages	Poids par arbre (kg)	Calibres dominants	Poids moyen du fruit (g)	IR
ANEGAT (cov)	CEP Innovation	6	25/03 (3)	Auto fertile	19/07	3 (en cours)	35 (en cours)	AAA/4A	75	12.4
<b>Observations / Commentaires</b>										
Variété/ Clone	Editeur	Age	Floraison F2 (int.)	Pollinisation	Début Maturité	Nbre de passages	Poids par arbre (kg)	Calibres dominants	Poids moyen du fruit(g)	IR
<b>Observations / Commentaires</b>										
Variété/ Clone	Editeur	Age	Floraison F2 (int.)	Pollinisation	Début Maturité	Nbre de passages	Poids par arbre (kg)	Calibres dominants	Poids moyen du fruit (g)	IR
<b>Observations / Commentaires</b>										