

**serfel**

# **POINT PHYTOSANITAIRE**

**JOURNEE TECHNIQUE  
6 SEPTEMBRE 2012**



**Mouche de la cerise**  
***Drosophila suzukii***  
**2012**

**Valérie GALLIA**

**Laetitia CUNY – Benjamin PATOUILLARD**

**Stagiaires : Jeanne ALAINGUILLAUME , Jessica NADIM**





# Dispositif expérimental

- **Matériel végétal**

**Noire de Méched**

**Année de plantation : 2000**

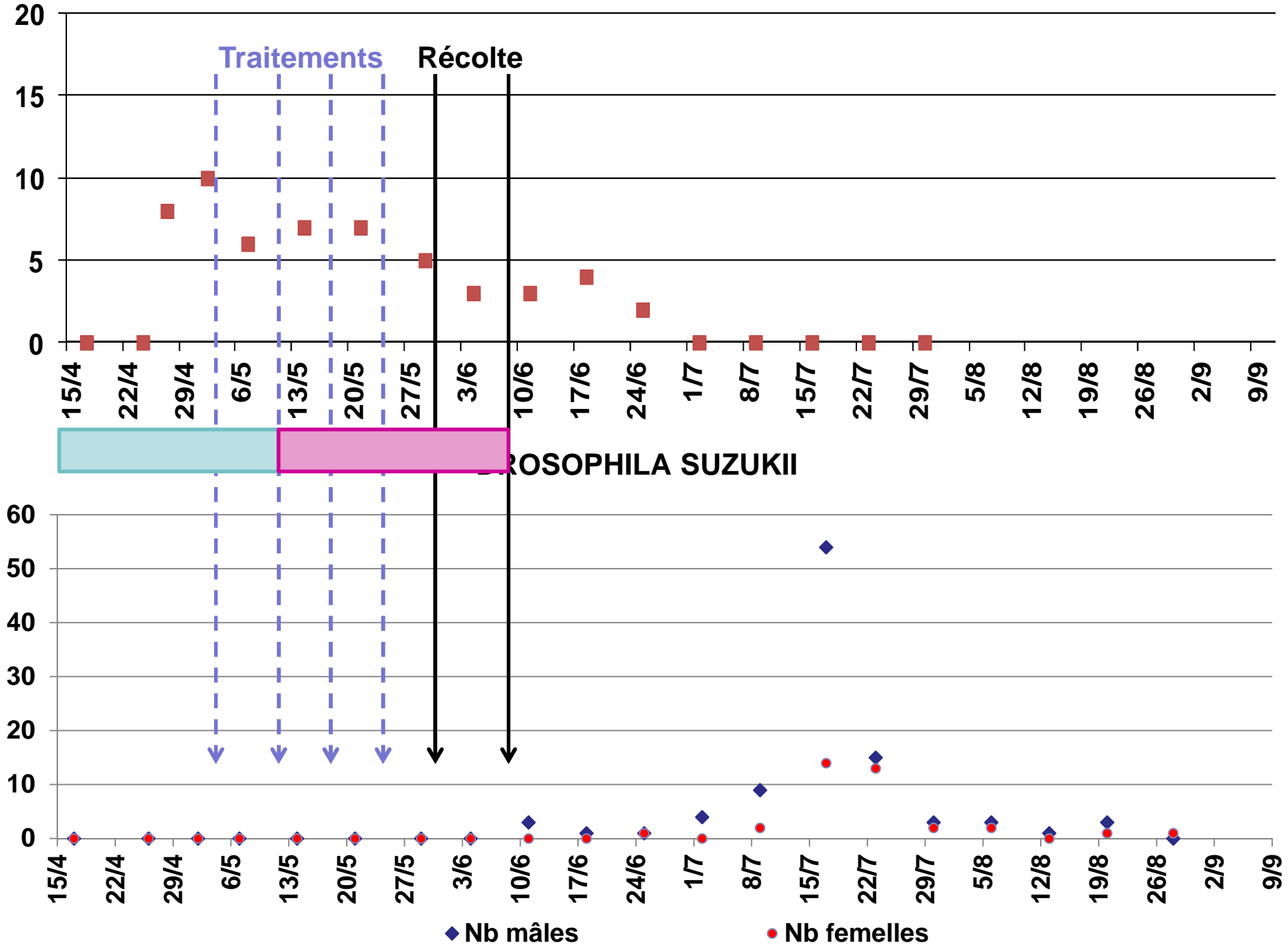
**Densité : 416 arbres/ha**

- **Modalités testées**

Modalité	R-30	R-24	R-17	R-7
M1	-	-	-	-
M2	-	ROGOR	CALYPSO	KARATE Z
M3	-	-	KARATE Z	KARATE Z
M6	ROGOR	CALYPSO	KARATE Z	KARATE Z

**Essai blocs à 4 répétitions**

# PIEGEAGE MOUCHE CERISE 2012





# Résultats

- **Mouche**

Pression moyenne

Larvicides bien positionnés

Adulticides trop tardifs

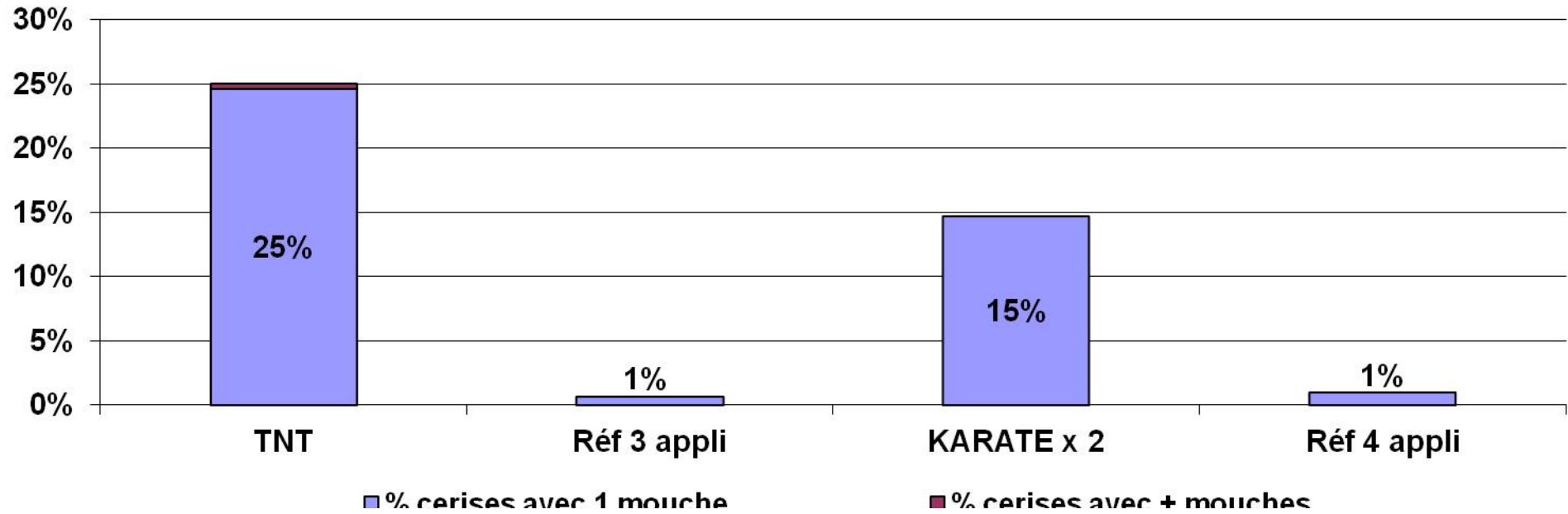
- ***Drosophila suzukii***

Absente pendant la durée de l'essai

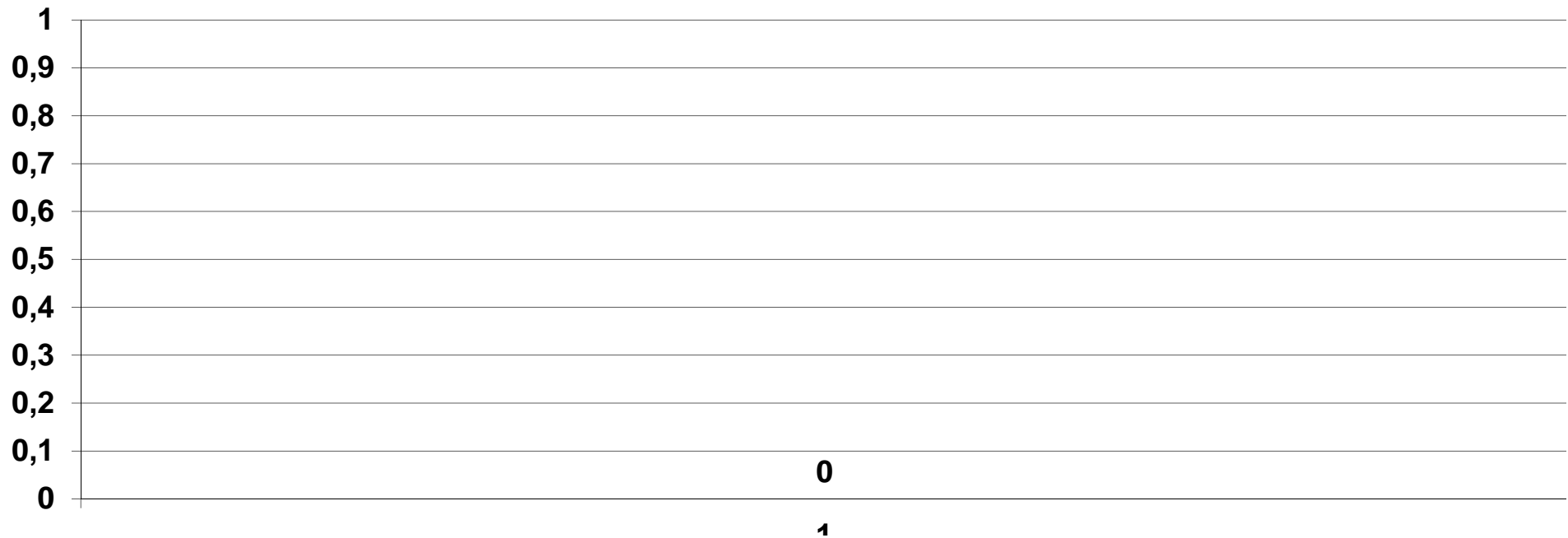
Aucun dégât observé



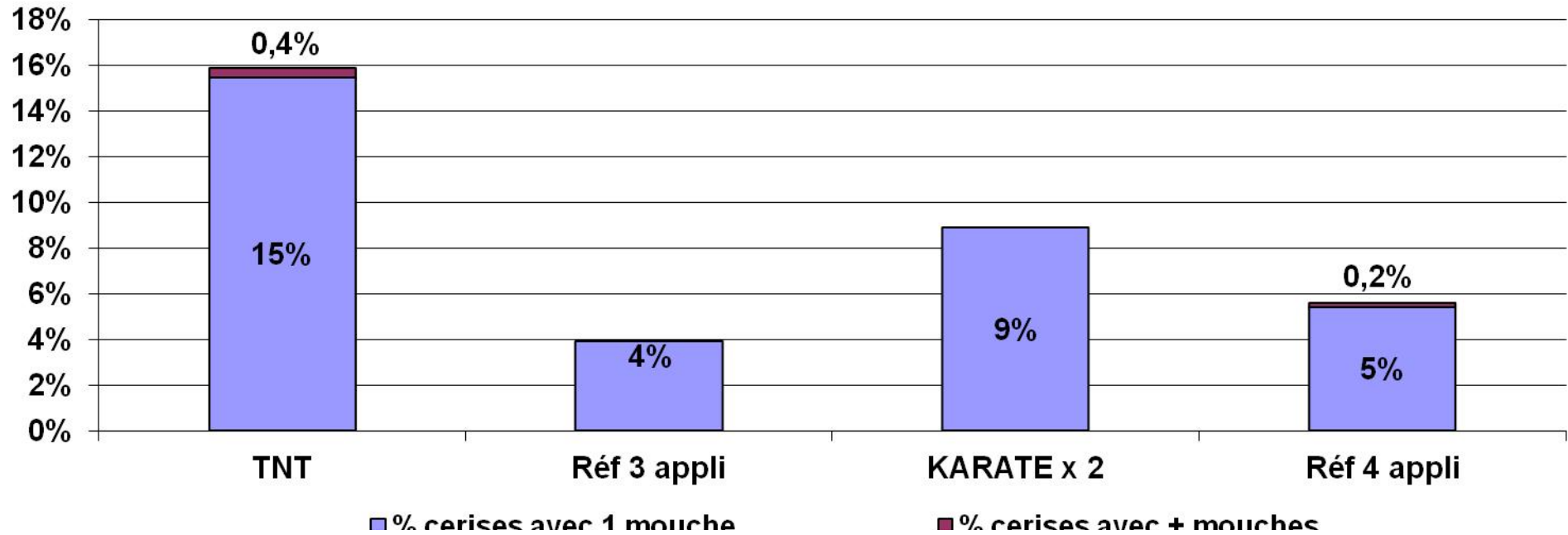
### POURCENTAGE CERISES AVEC ASTICOTS DE MOUCHE (passage 1)



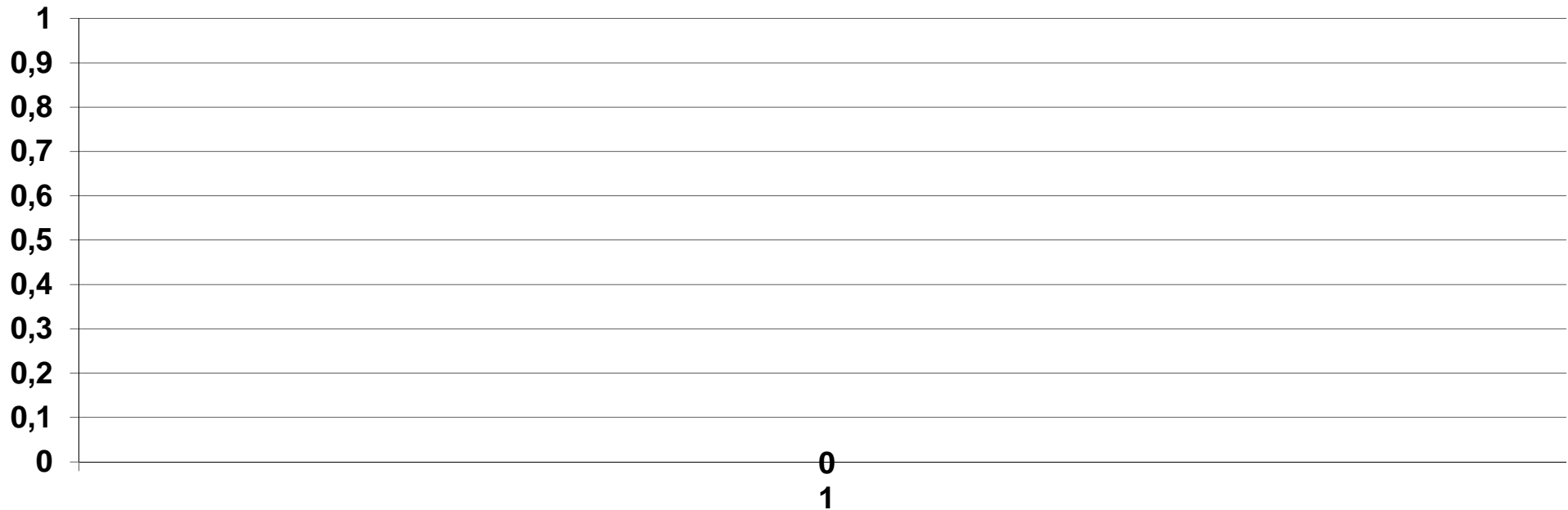
### POURCENTAGE CERISES COMMERCIALISABLES (passage 1)



### POURCENTAGE CERISES AVEC ASTICOTS DE MOUCHE (passage 2)

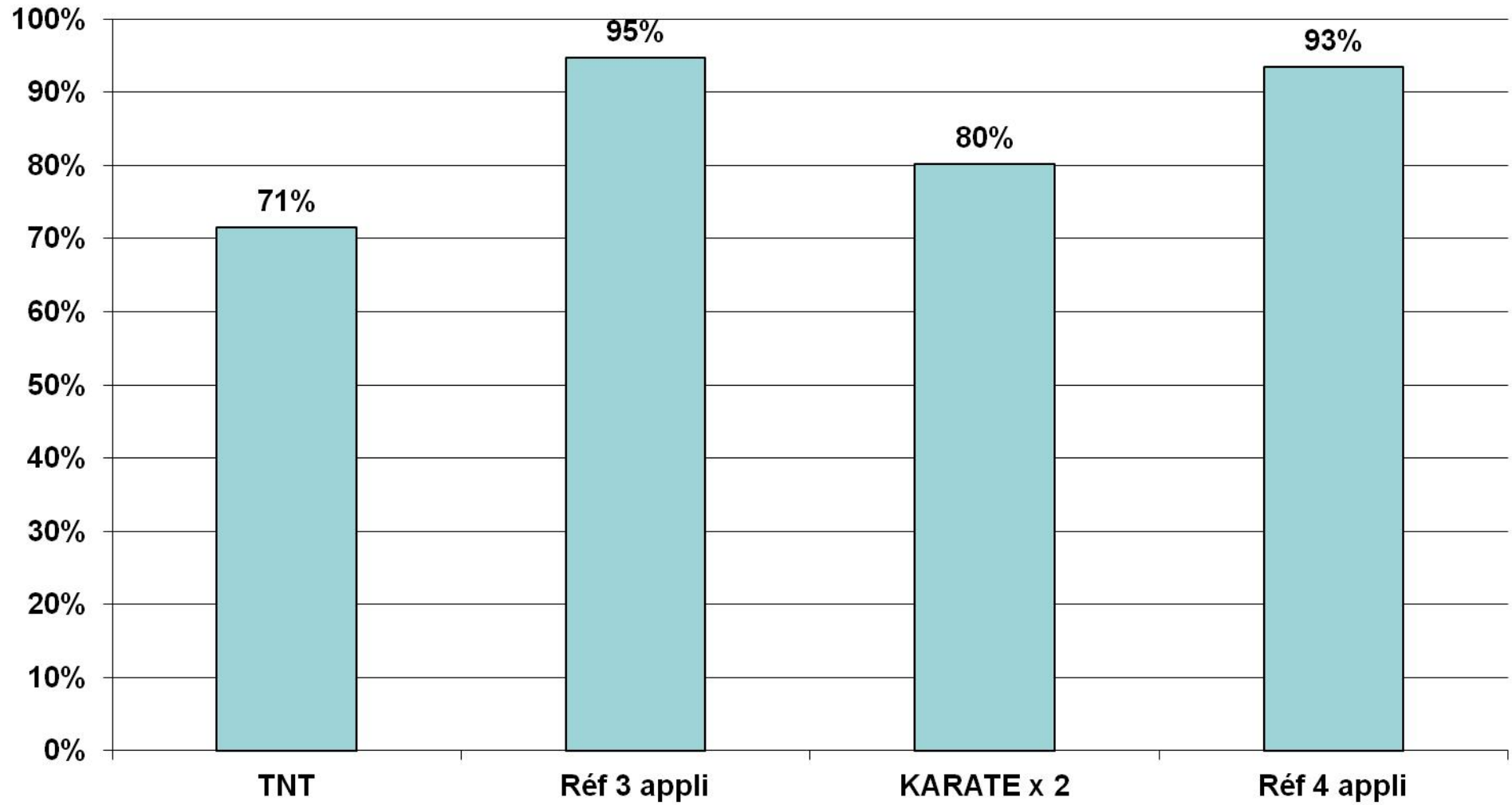


### POURCENTAGE CERISES AVEC TROU DE SORTIE (passage 2)





### POURCENTAGE CERISES COMMERCIALISABLES (*passage 2*)





# Conclusion

- **Absence de drosophiles**  
Apparition bien après récolte  
Pas de résultat sur l'efficacité de la lutte
- **Dégâts de mouche significatifs**  
Stratégie adulticide tardive peu efficace  
Stratégies larvicides précoce ou tardive efficaces

