

serfel

POINT PHYTOSANITAIRE

**JOURNEE TECHNIQUE
8 SEPTEMBRE 2011**





CERISIER

Puceron noir

Globalement bien maîtrisé

Mouche de la cerise

Piégeage très variable d'une parcelle à l'autre

Vol précoce

Globalement peu de dégâts

Quelques cas d'échec (*variétés précoces*)





CERISIER

Puceron noir

Globalement bien maîtrisé

Mouche de la cerise

Piégeage très variable d'une parcelle à l'autre

Vol précoce

Globalement peu de dégâts

Quelques cas d'échec (*variétés précoces*)

Drosophila suzukii

Peu de vergers avec dégâts sensibles

Si pb, stratégie mouche insuffisante

Monilia sur fleurs / Conservation

Fleurs : bien maîtrisé (prophylaxie, trait.)

Tenue post-récolte parfois difficile

Autres maladies

Cylindrosporiose

Mouche de la cerise ***Drosophila suzukii*** **2011**

Valérie GALLIA

Laetitia CUNY – Jérémy MOULIN

Stagiaires : Luce SAVIAN, Gautier FOURMENT, Sylvain BOUSCAYROL





Dispositif expérimental

- **Matériel végétal**

Summit et Méched

Année de plantation : 2000

Densité : 416 arbres/ha

- **Modalités testées**

M1 = TNT

M2 = ROGOR (R-21) + CALYPSO (R-14)

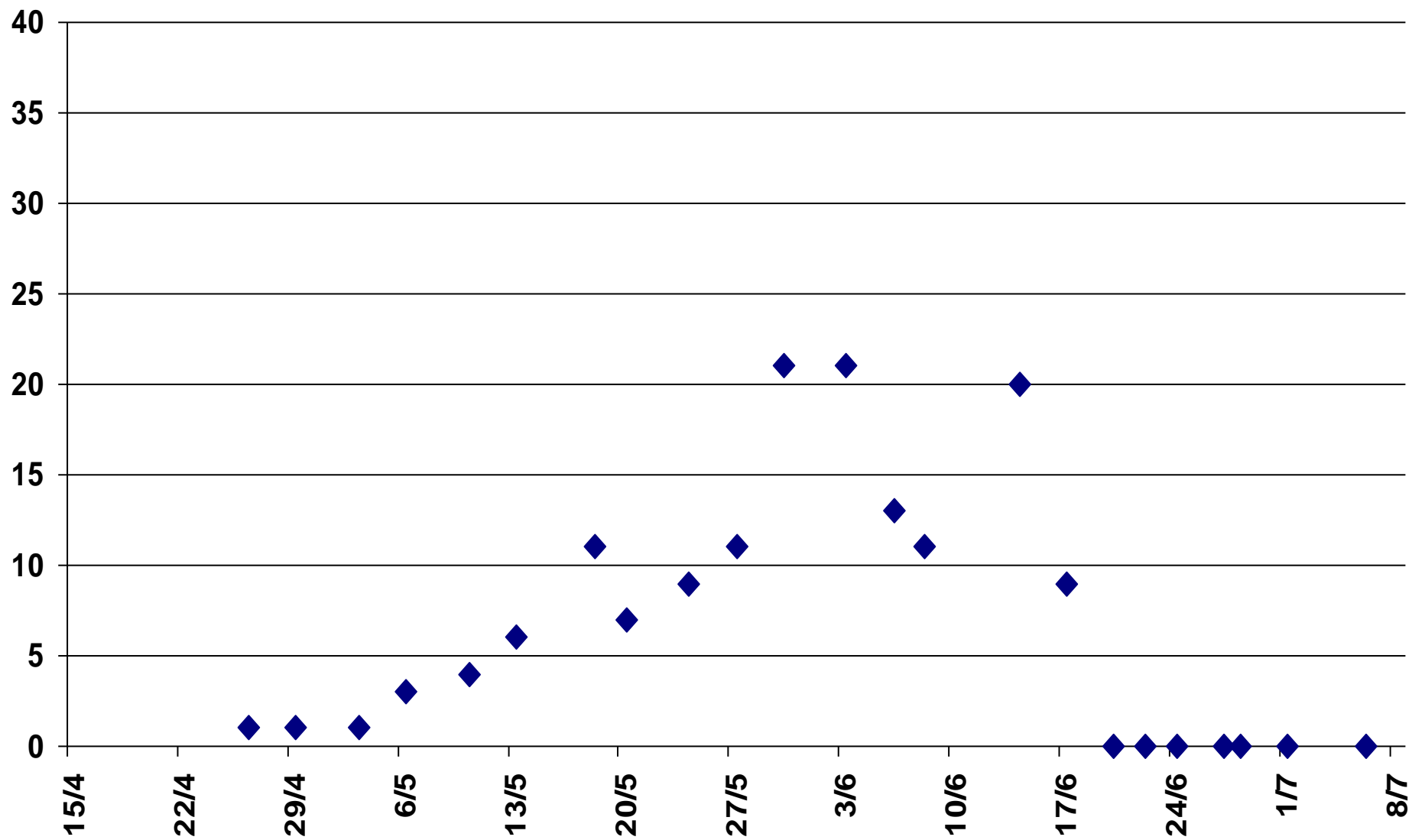
M3 = CALYPSO (R-14)

M4 = Stratégie alternative 1 (R-21, 14, 7)

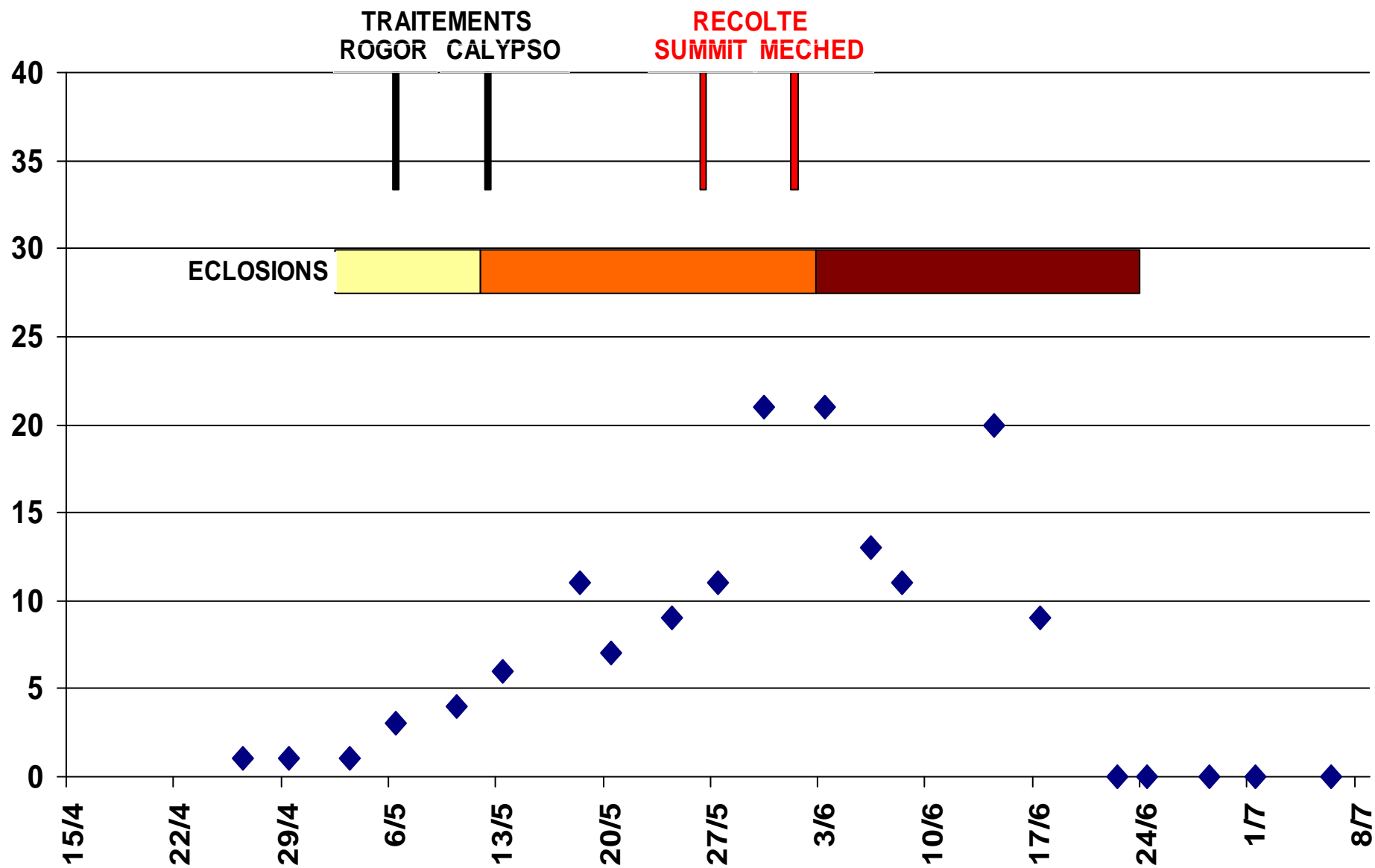
M5 = Stratégie alternative 2 (R-21, 14, 7)

Essai blocs à 4 répétitions

PIEGEAGE MOUCHE CERISE 2011

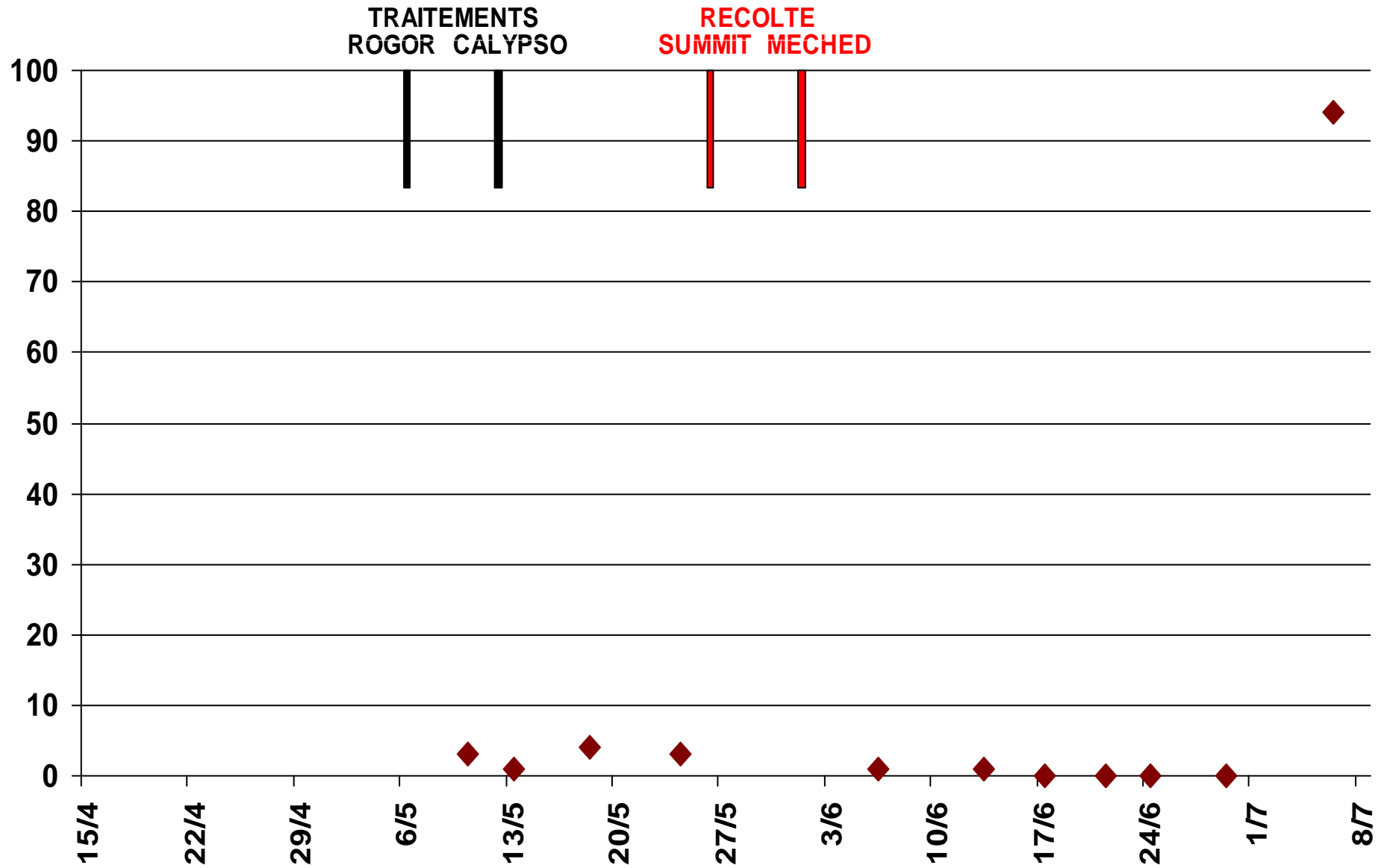


PIEGEAGE MOUCHE CERISE 2011



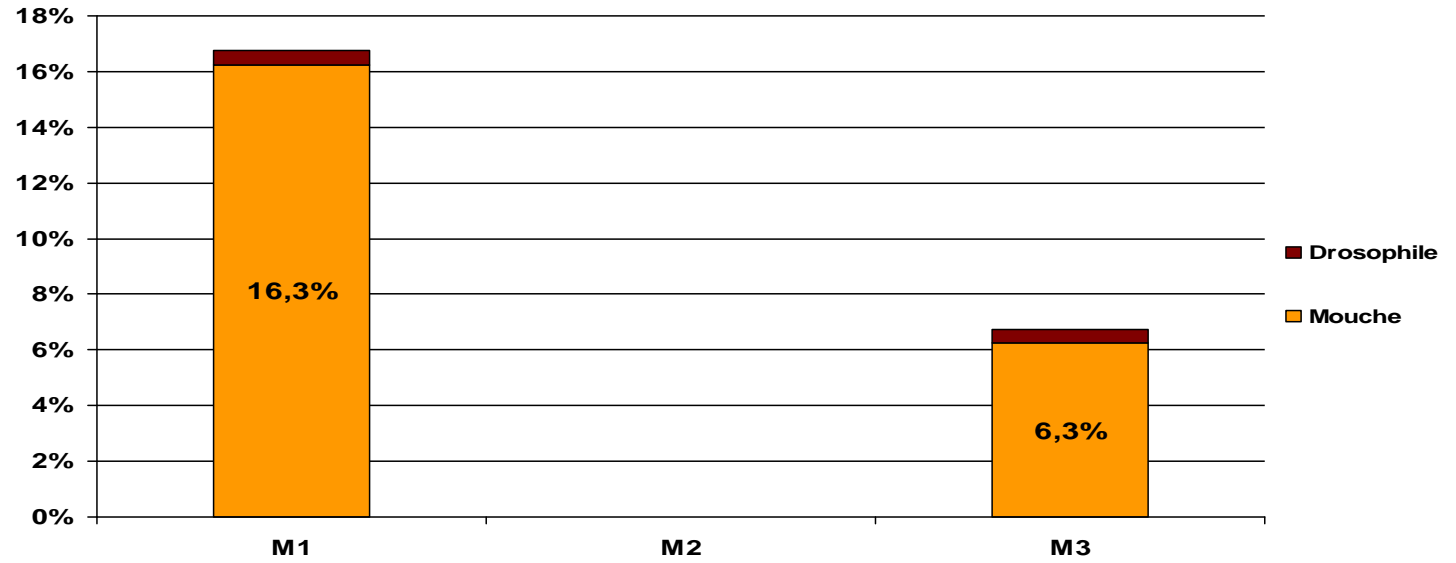


PIEGEAGE DROSOPHILE 2011

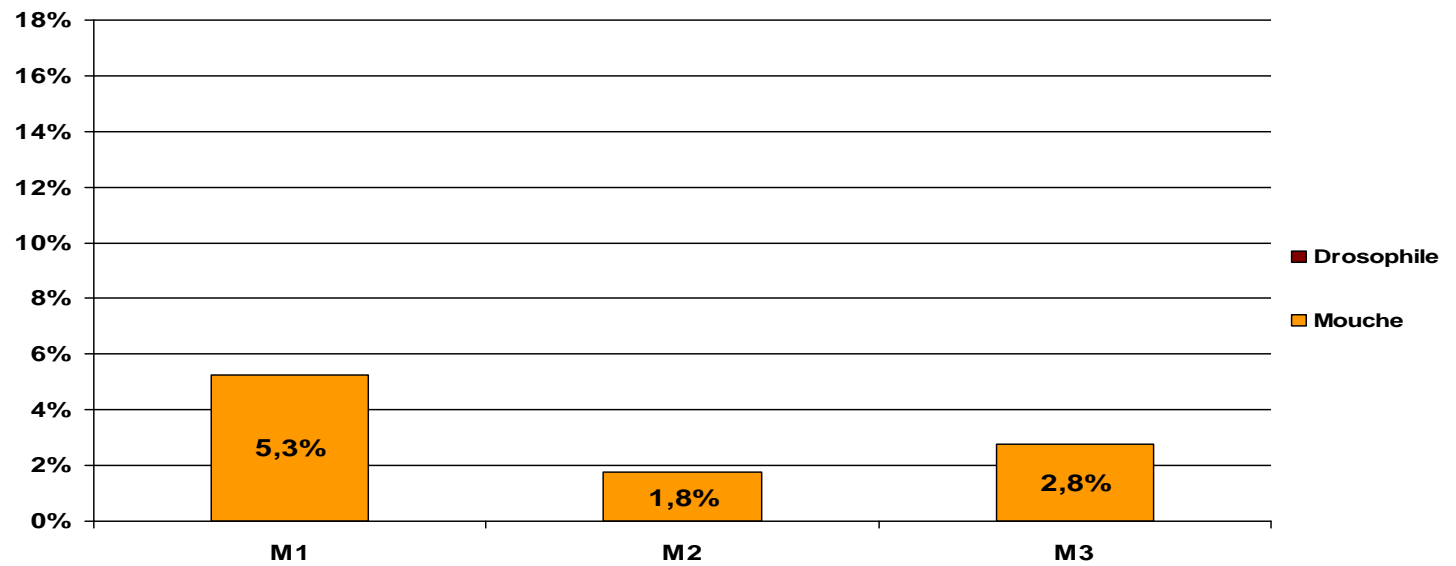




% SUMMIT AVEC ASTICOT(S)

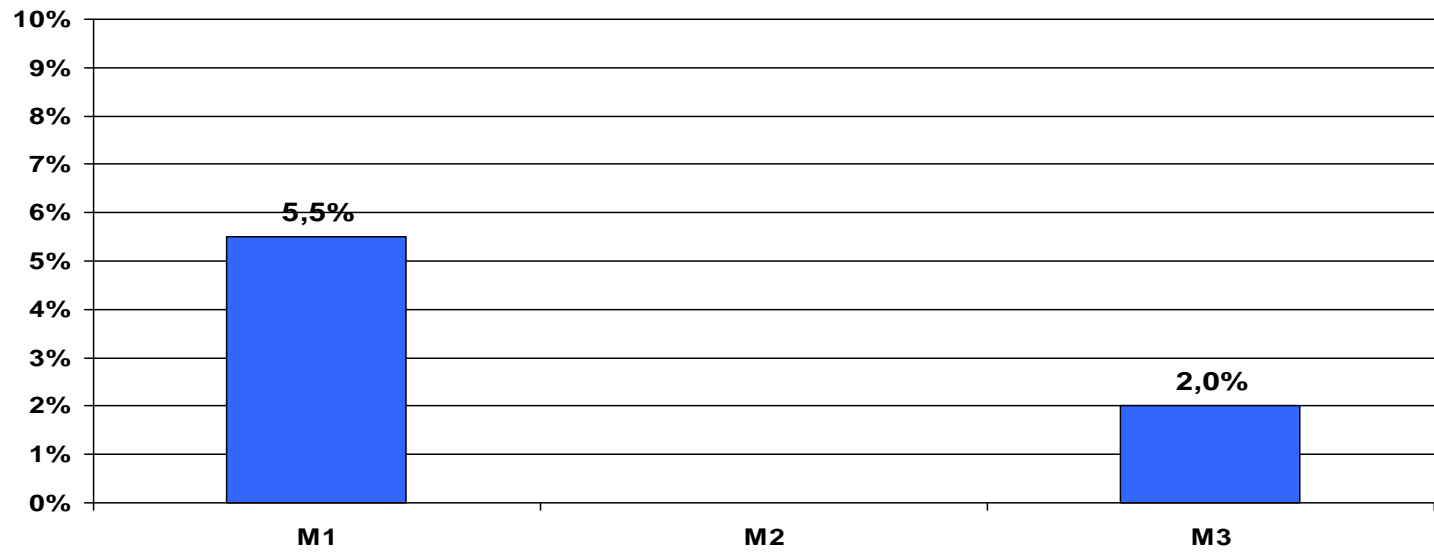


% MECHED AVEC ASTICOT(S)

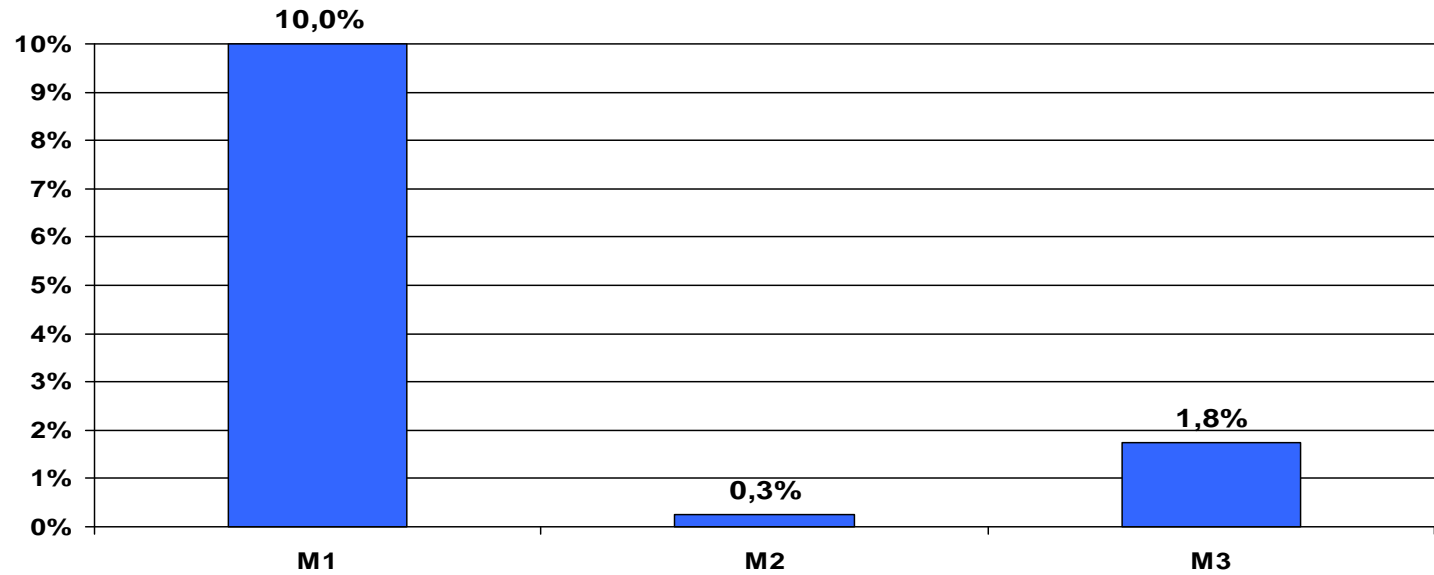




% SUMMIT AVEC ASTICOT RESSORTI

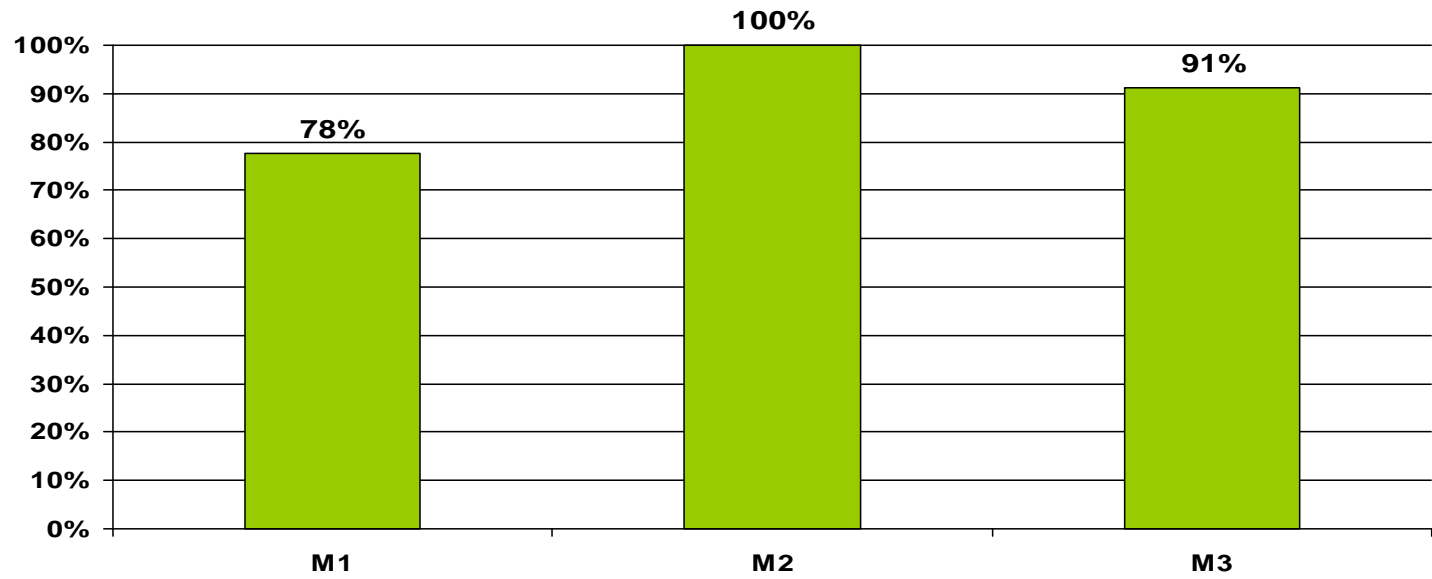


% MECHED AVEC ASTICOT RESSORTI

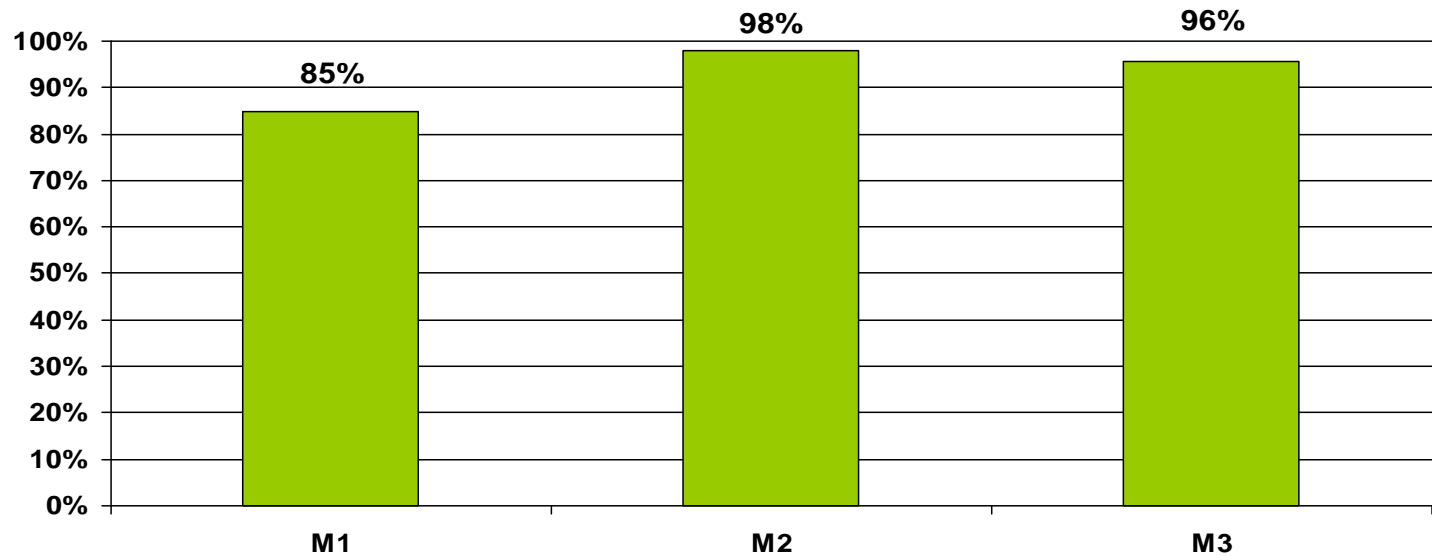




% SUMMIT COMMERCIALISABLES



% MECHED COMMERCIALISABLES



Conclusion

- **Quasi-absence de drosophiles**
Très variable d'une parcelle à l'autre
Pas de résultat sur l'efficacité de la lutte
- **Dégâts de mouche importants**
Summit plus touchée que Méched
 - *début véraison 4 j avant, + attractive ?*
 - *récoltée incomplètement*
- **Efficacité**
Très bonne efficacité de la stratégie
ROGOR + CALYPSO
CALYPSO seul insuffisant sur Summit
(1^{ères} pontes non couvertes)
Fiabilité du piégeage ?

