

SAISON 2011 FRUITS D'ÉTÉ

○ Gilbert.Chiron

06/09/11



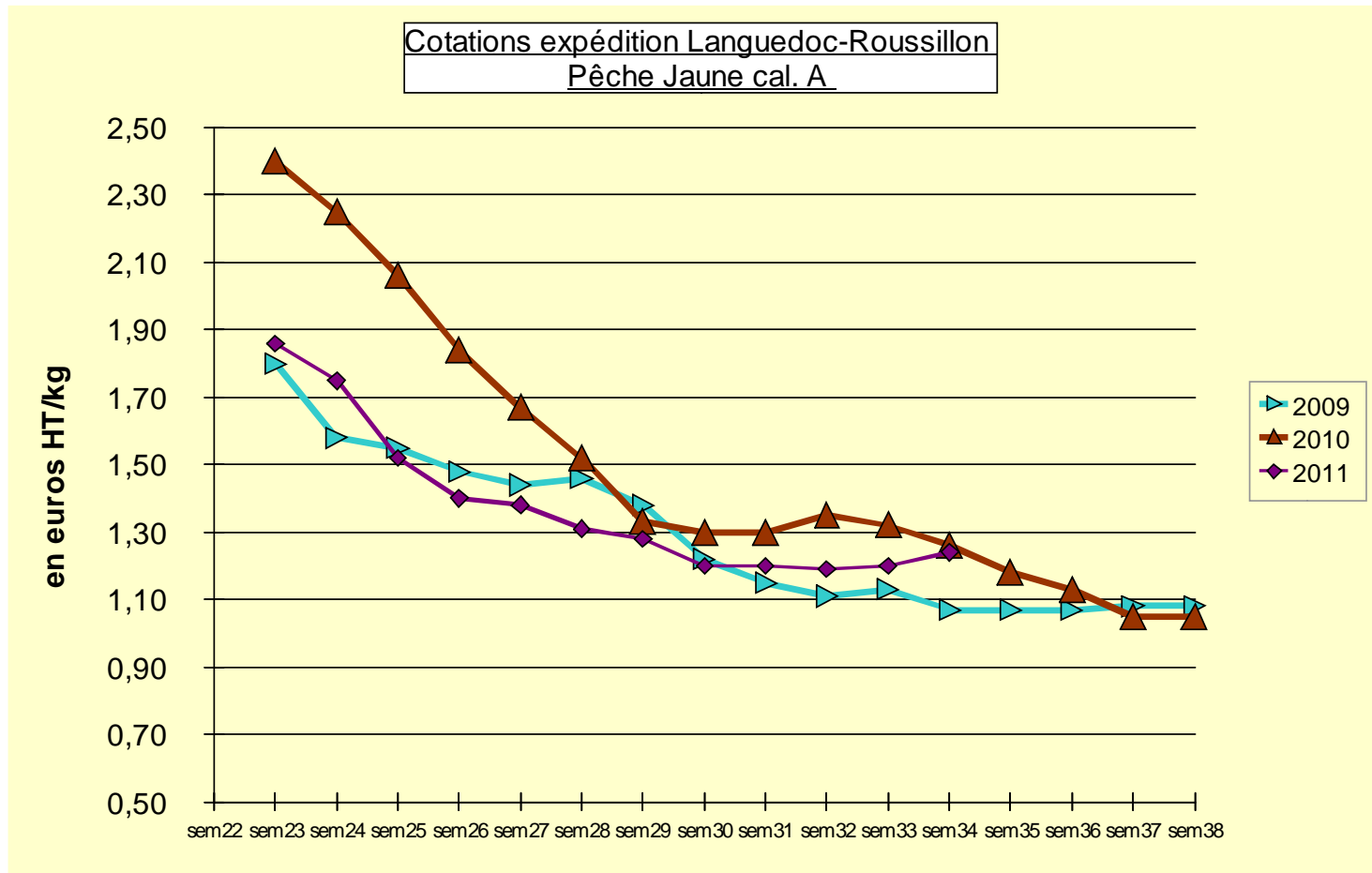
INTRODUCTION

- Déroulement campagne 2011
- CERISE
- ABRICOT
- PÊCHE
- NECTARINE

FAIT MARQUANTS

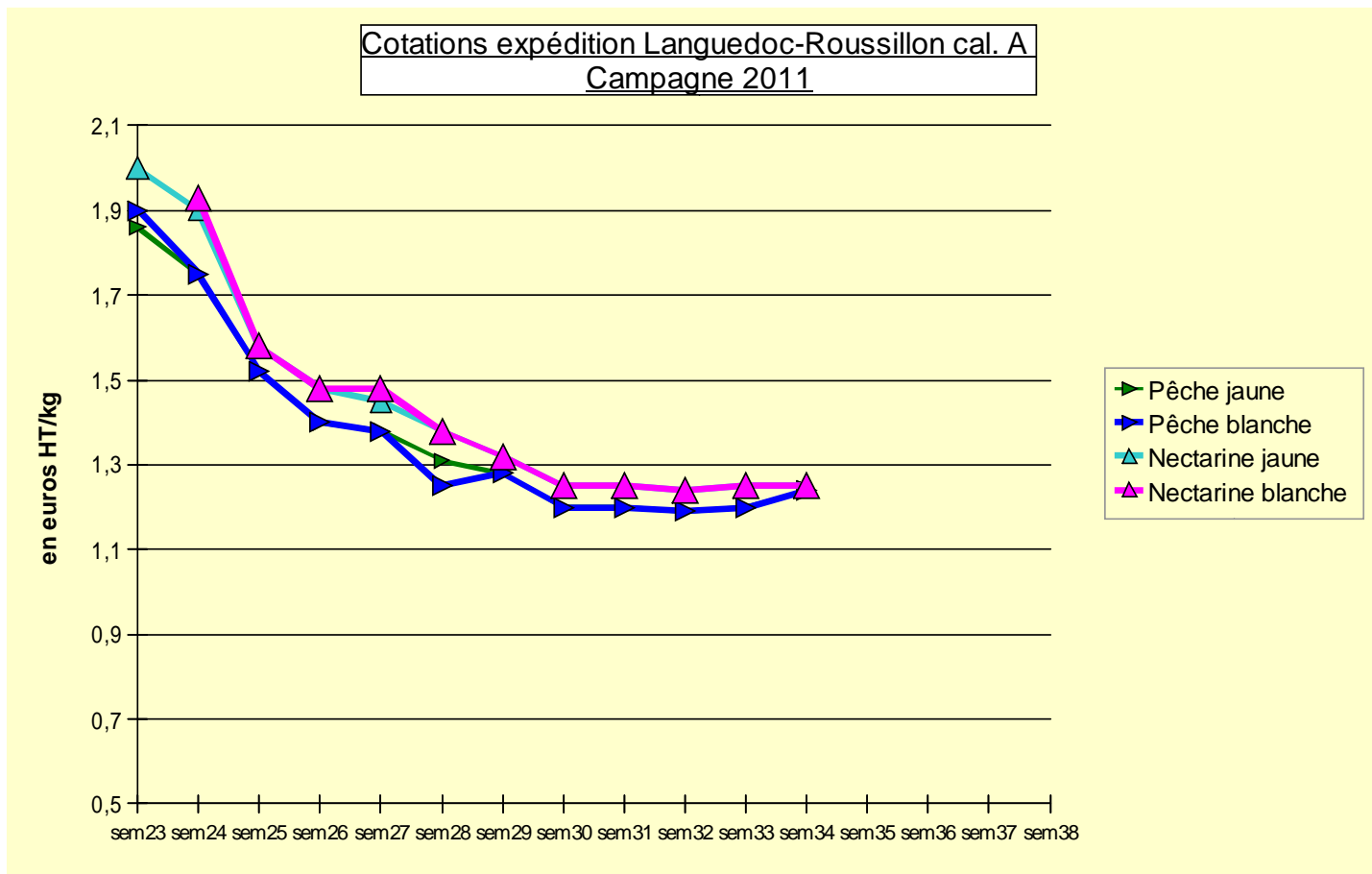
- Quinze jours d 'avance
- Une météo agitée
- Une consommation en repli
- Des prix décevants

UNE ANNÉE COMPARABLE À 2009



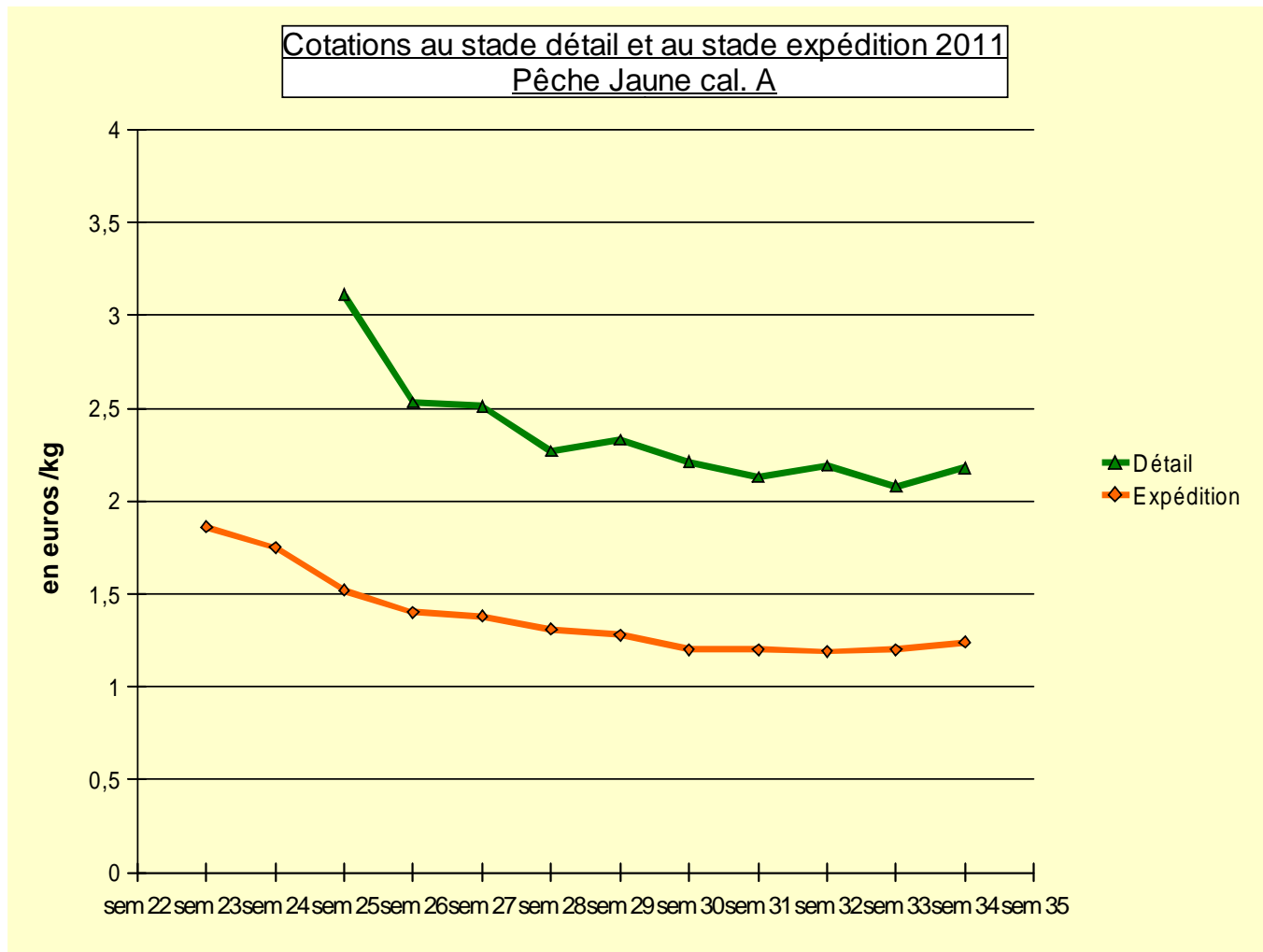
06/09/11

DES COTATIONS IDENTIQUES



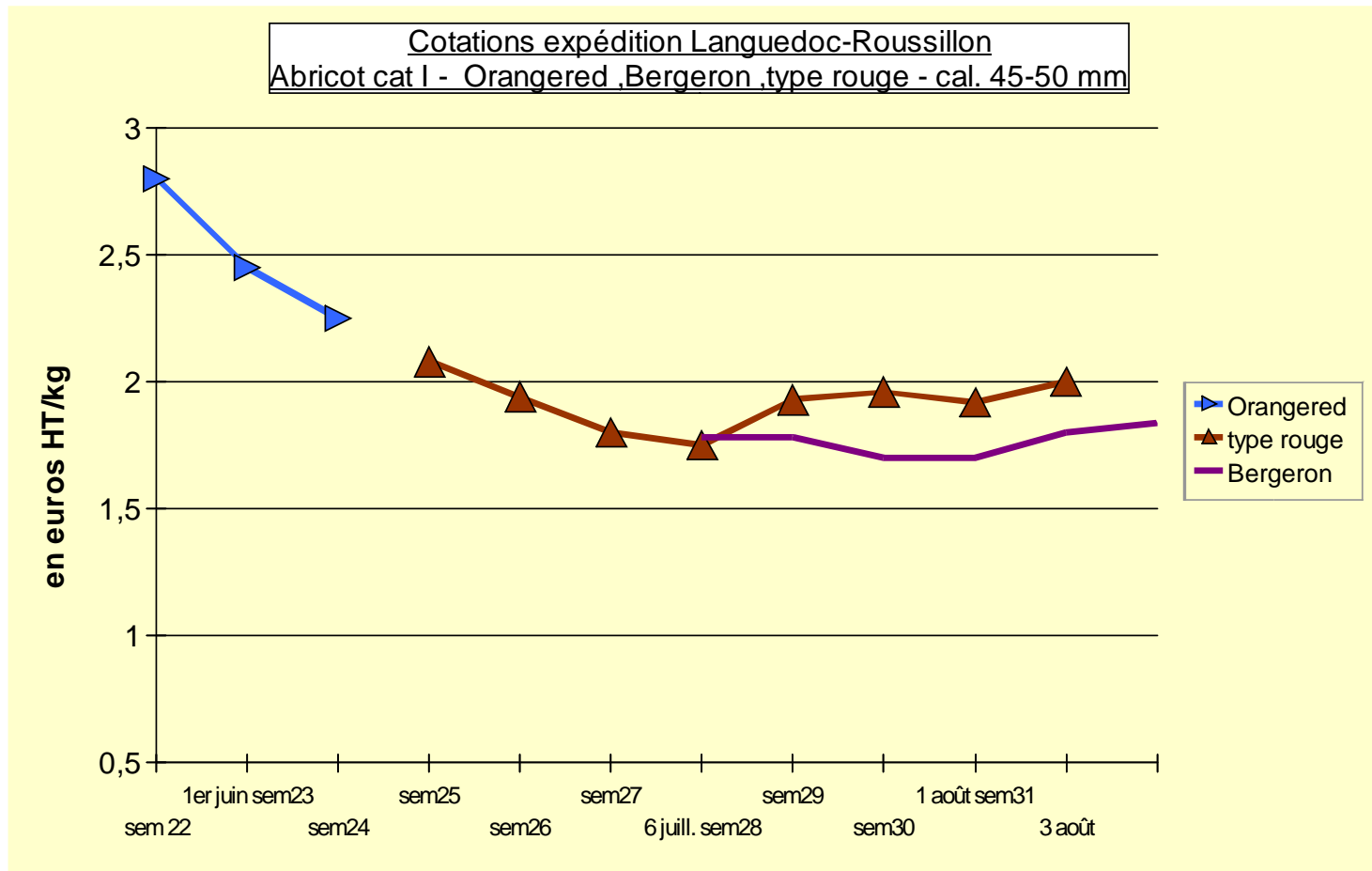
06/60/90

DES PRIX DÉTAILS CONFORTABLES



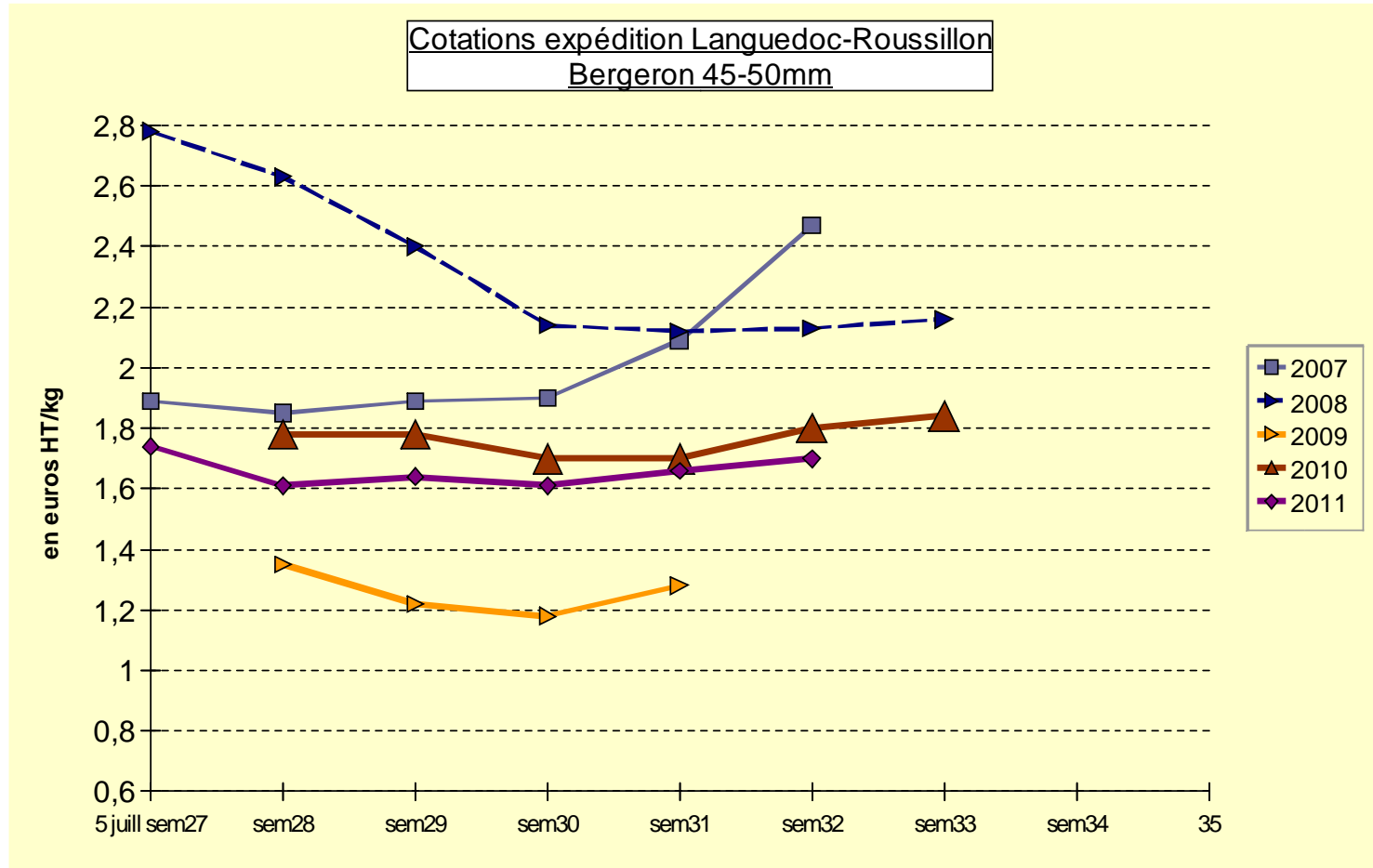
06/09/11

LES ABRICOTS TYPE ROUGE S'INSTALLENT SUR LE MARCHÉ



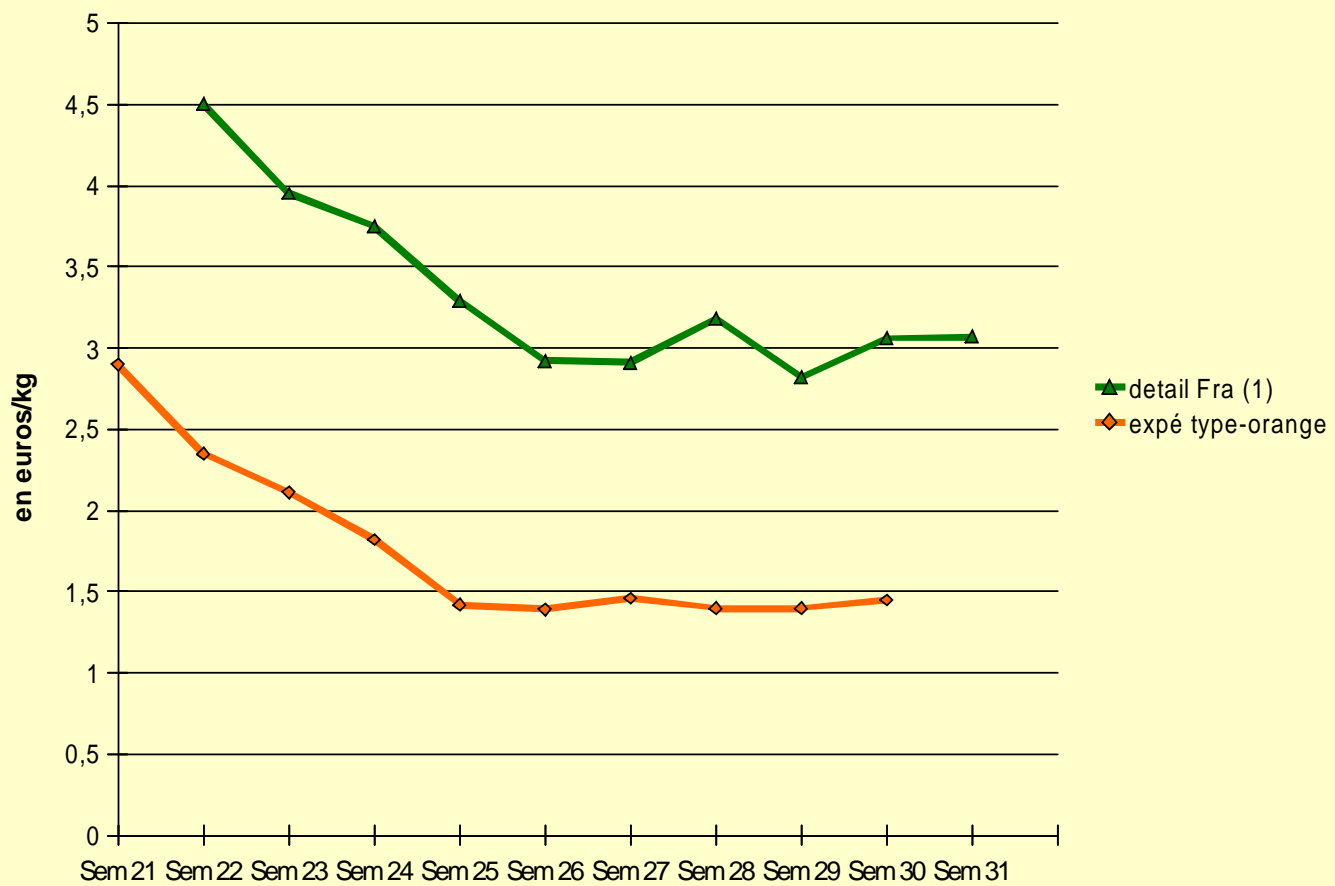
06/09/11

UNE ANNÉE MOYENNE



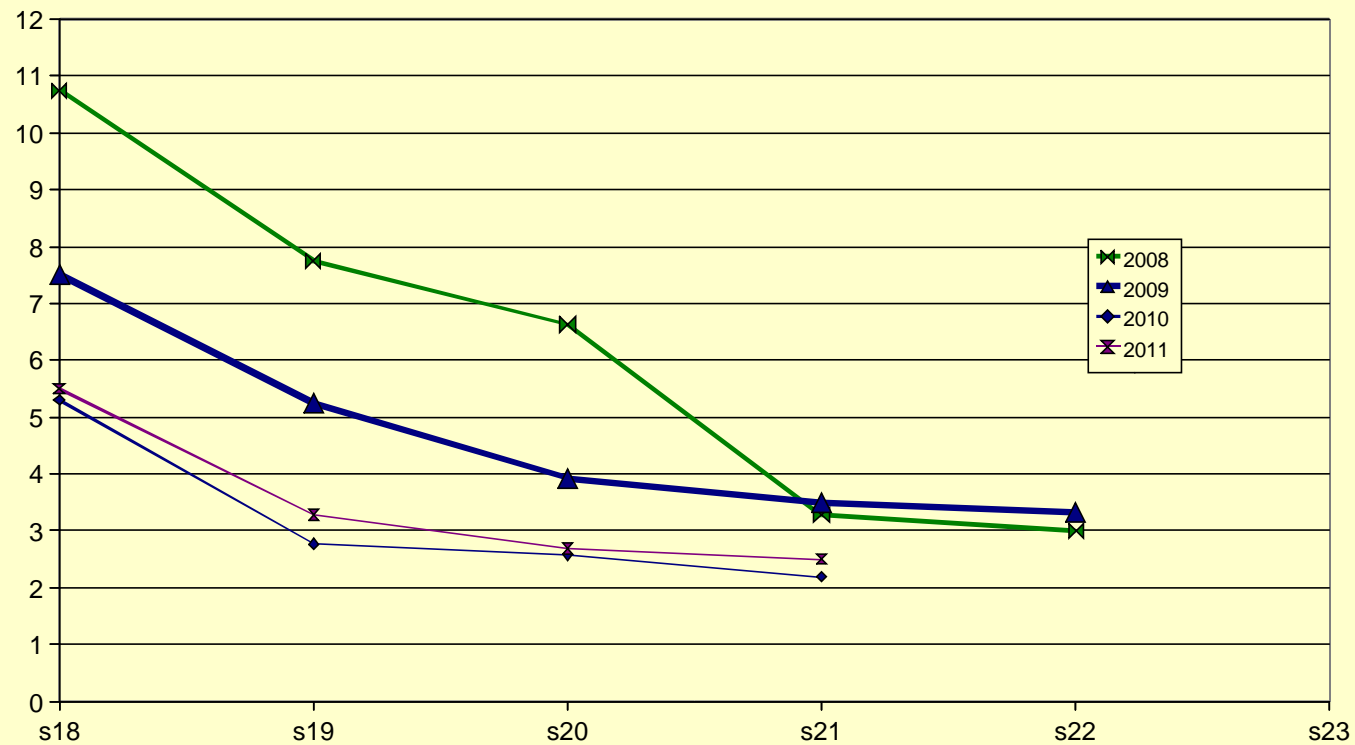
06/09/11

Cotations au stade détail et au stade Expédition 2010
Abricot calibre 45-50mm



BURLAT 2011

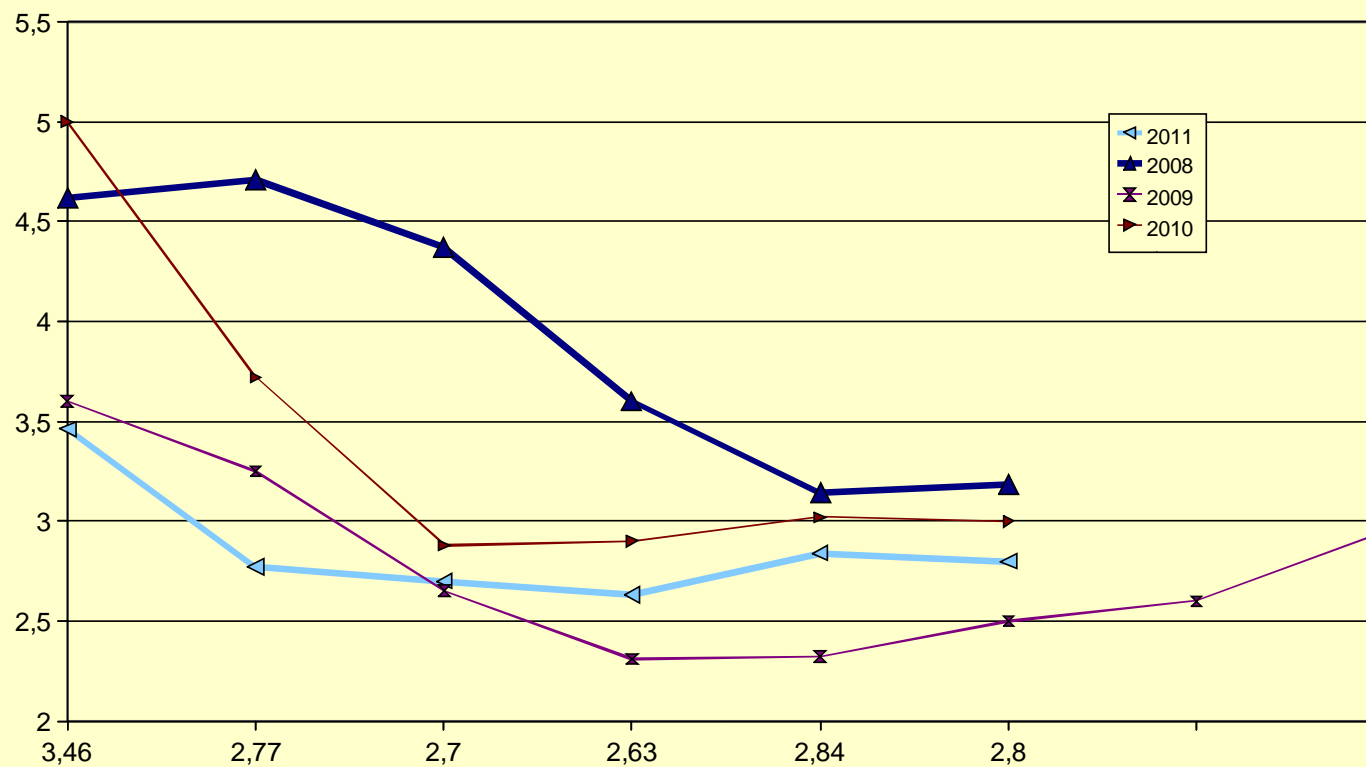
Cotations expéditions région Languedoc Provence :
Burlat 24mm+



06/09/11

CERISE ROUGE 2011

Cotations expéditions région Languedoc Provence :
Cerise rouge 26+



06/09/11