

serfel

POINT PHYTOSANITAIRE

**JOURNEE TECHNIQUE
8 SEPTEMBRE 2011**





CONDITIONS METEO 2011

Hiver

Froid et peu pluvieux

Printemps

Mars : pluies très importantes en fréquence et intensité, temp° de saison

Avril-Mai : temp° élevées (+2 à +4°C / moy)

Eté

Qq pluies très intenses (déb juin, mi juillet)

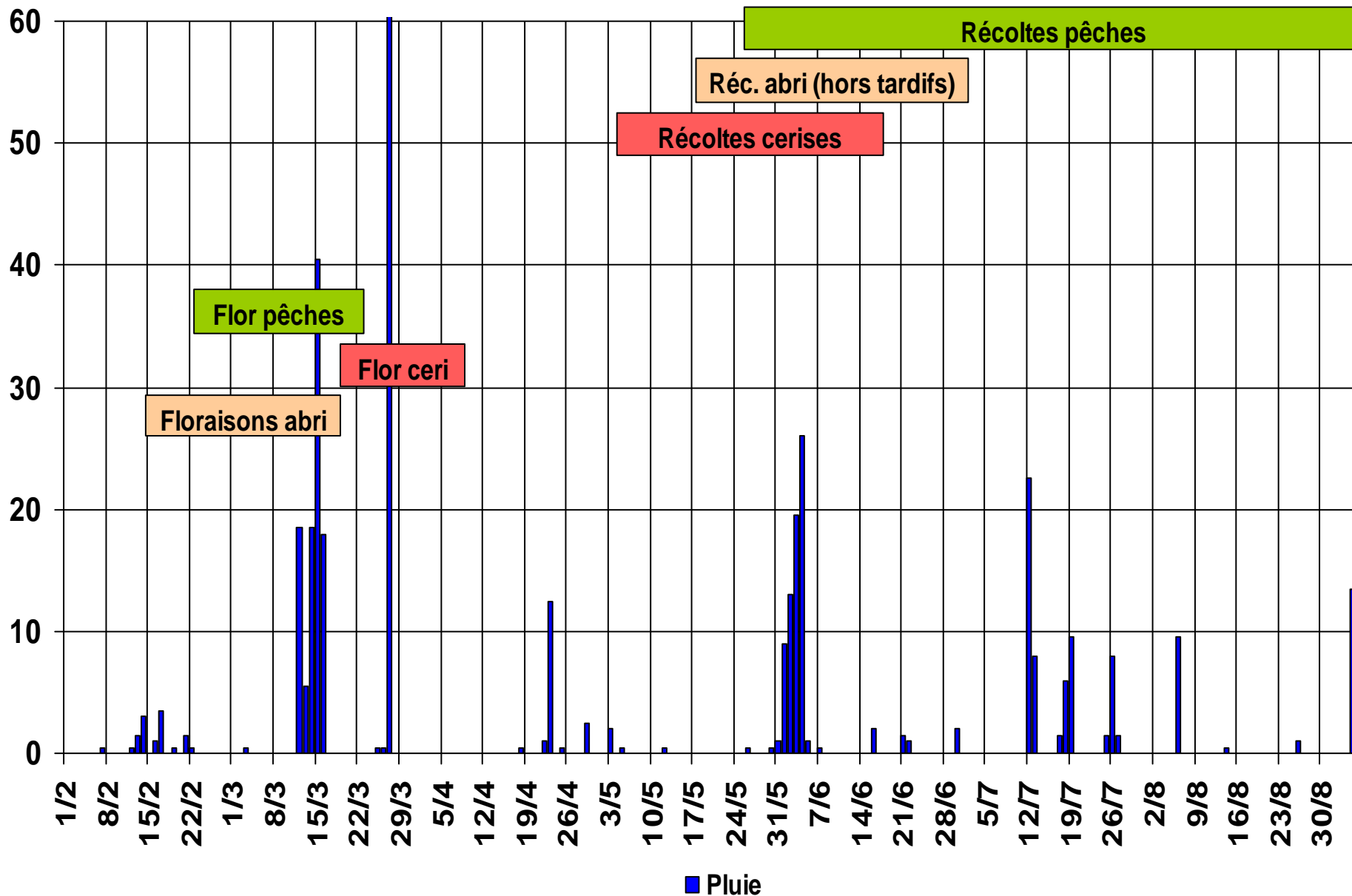
Nombreuses périodes de Mistral

Températures normales à fraîches

Fin été très chaud et humide

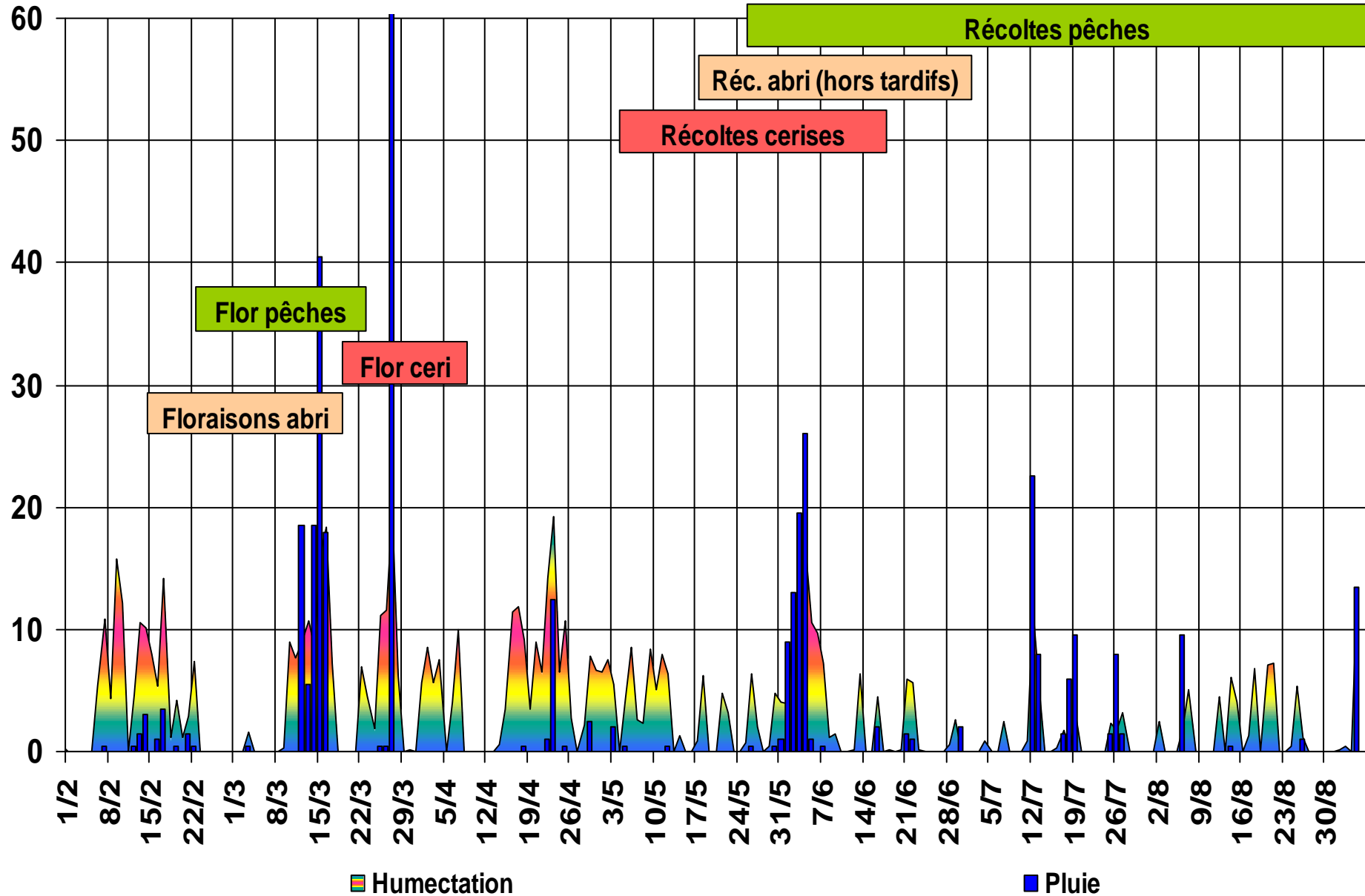
pluie (mm)

METEO 2011



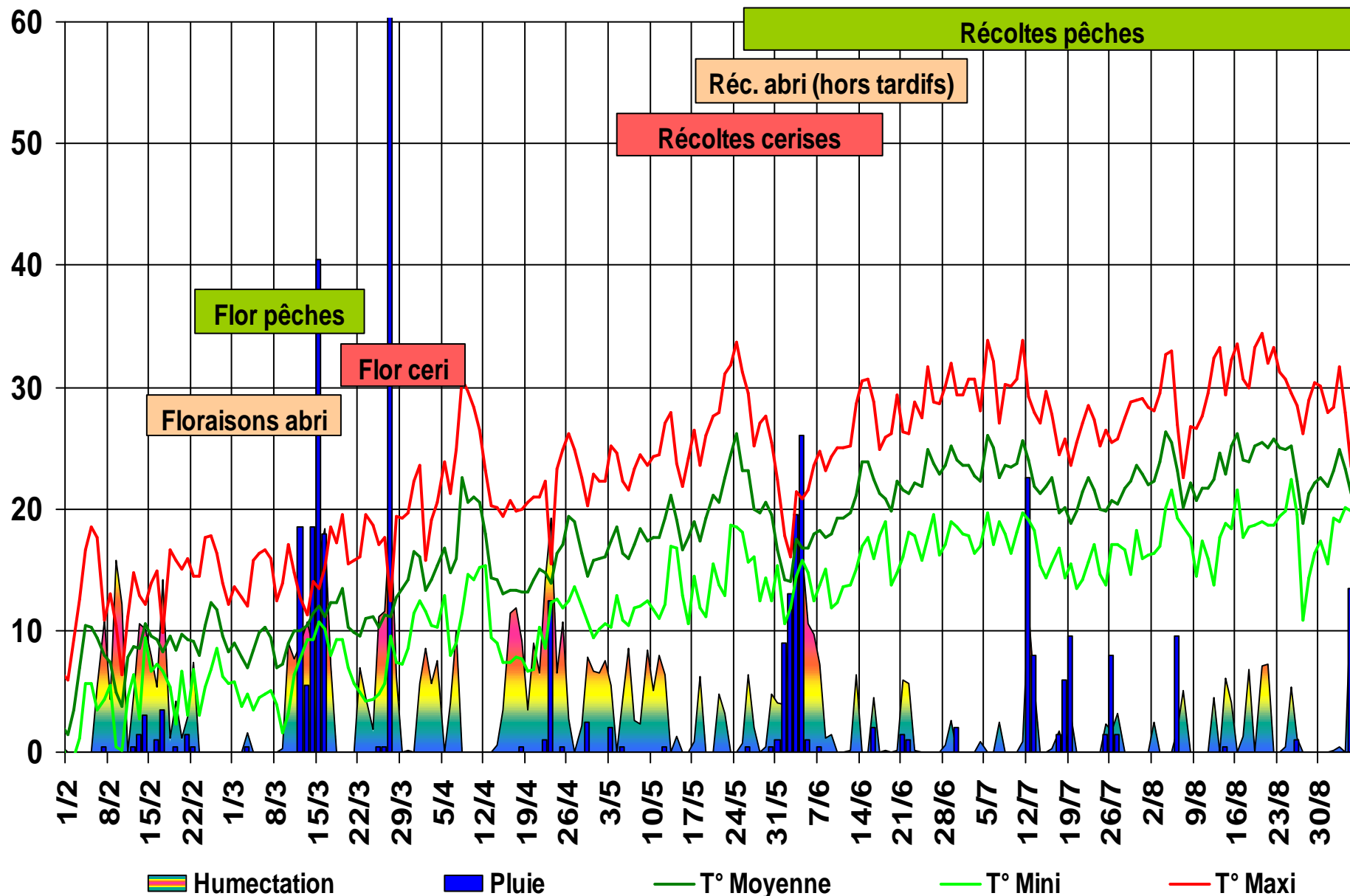
METEO 2011

pluie (mm)
Humect (H/24H)



T (°C) et pluie (mm)
Humect (H/24H)

METEO 2011





ABRICOTIER

Bactériose

Nbx dégâts

Dépérissements +++

Taches sur feuilles

Monilia sur fleurs et rameaux

Pression toujours importante

Protection renforcée efficace

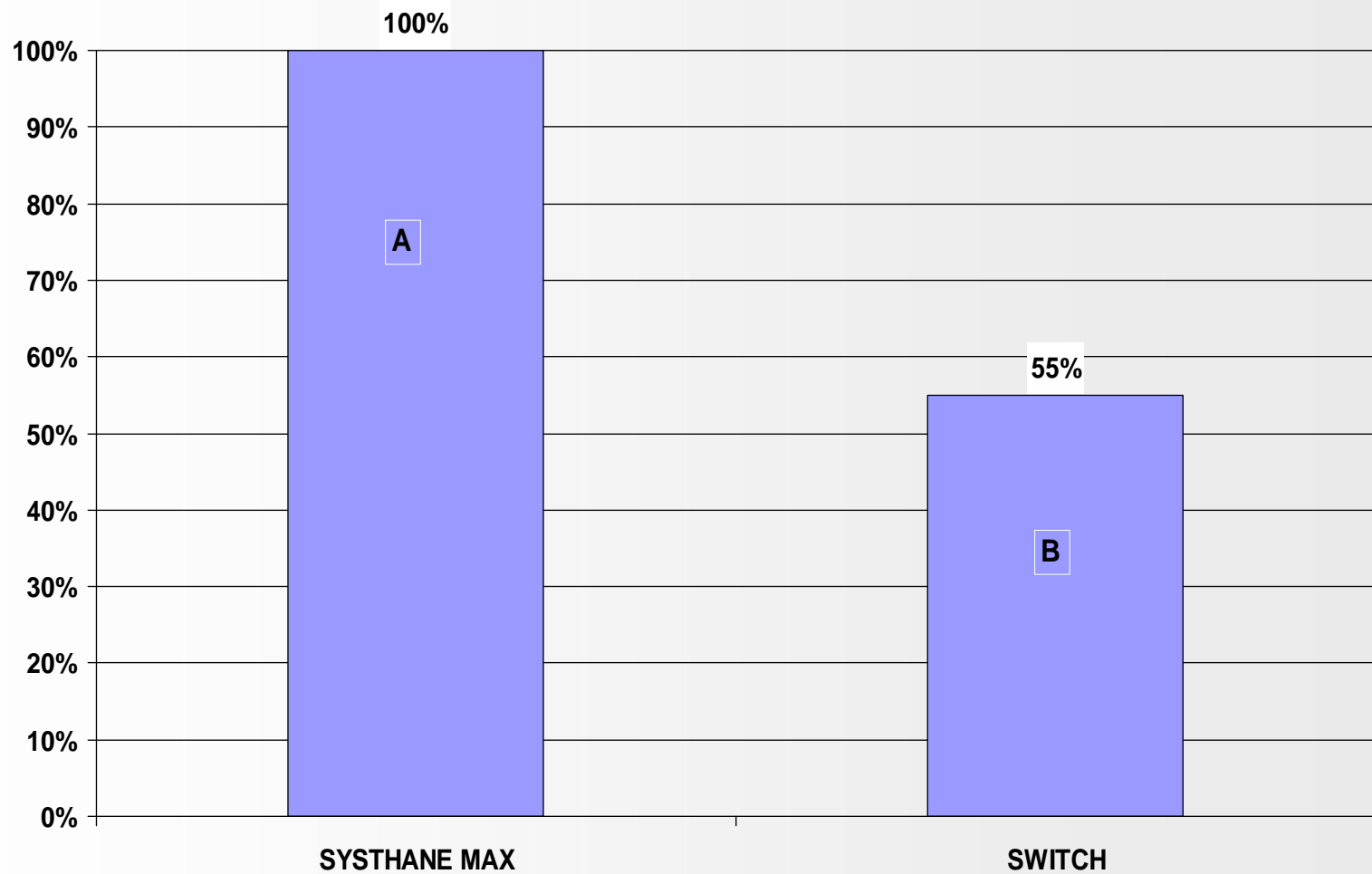
Dégâts parfois sévères



Essai bloc (4 rép), TNT non représentatif 2 applic (2 et 10 mars)

Fréquence

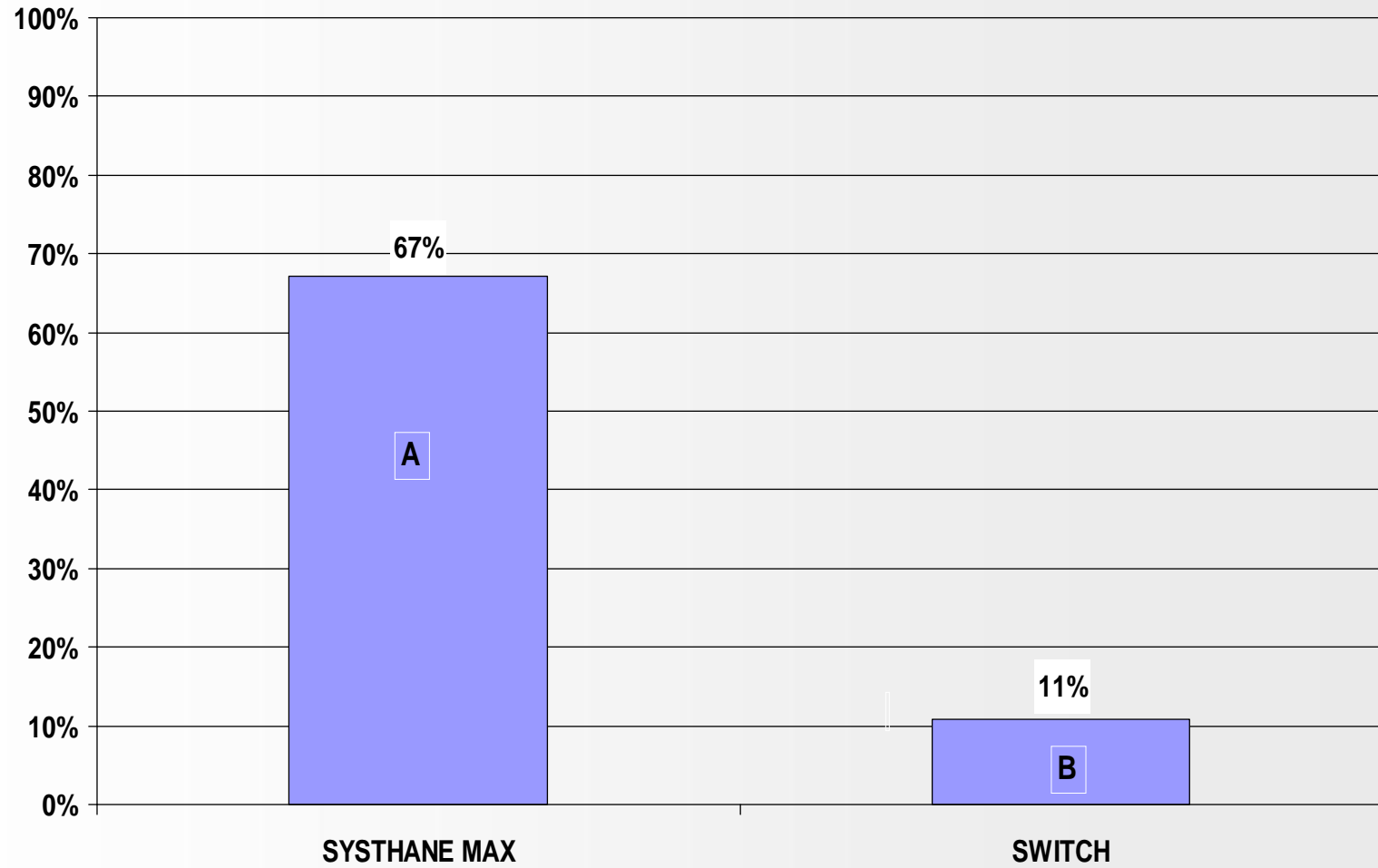
POURCENTAGE MOYEN BOUQUETS AVEC DEGATS





Intensité

POURCENTAGE MOYEN DE FLEURS MONILIEES





ABRICOTIER

Bactériose

Nbx dégâts

Dépérissements +++

Taches sur feuilles

Monilia sur fleurs et rameaux

Pression toujours importante

Protection renforcée efficace

Dégâts parfois sévères

Autres maladies

Oïdium

Conservation parfois difficile

Rouille

Faible pression ravageurs

TOP sur variétés tardives

Archips rosana





MERCI DE VOTRE ATTENTION