

24/07/2014

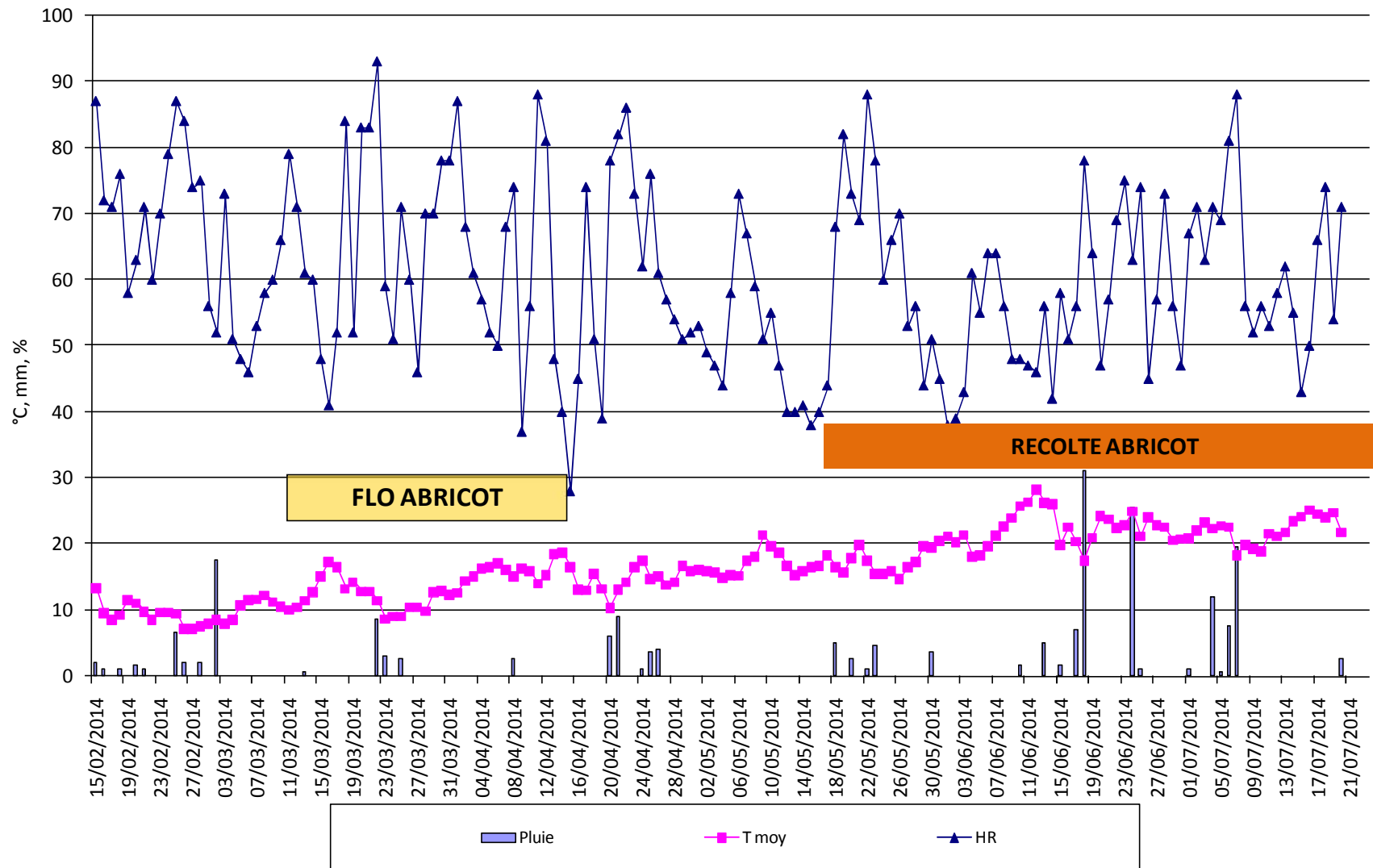
Abricot

Variétés tardives

Christian PINET – Laetitia CUNY.

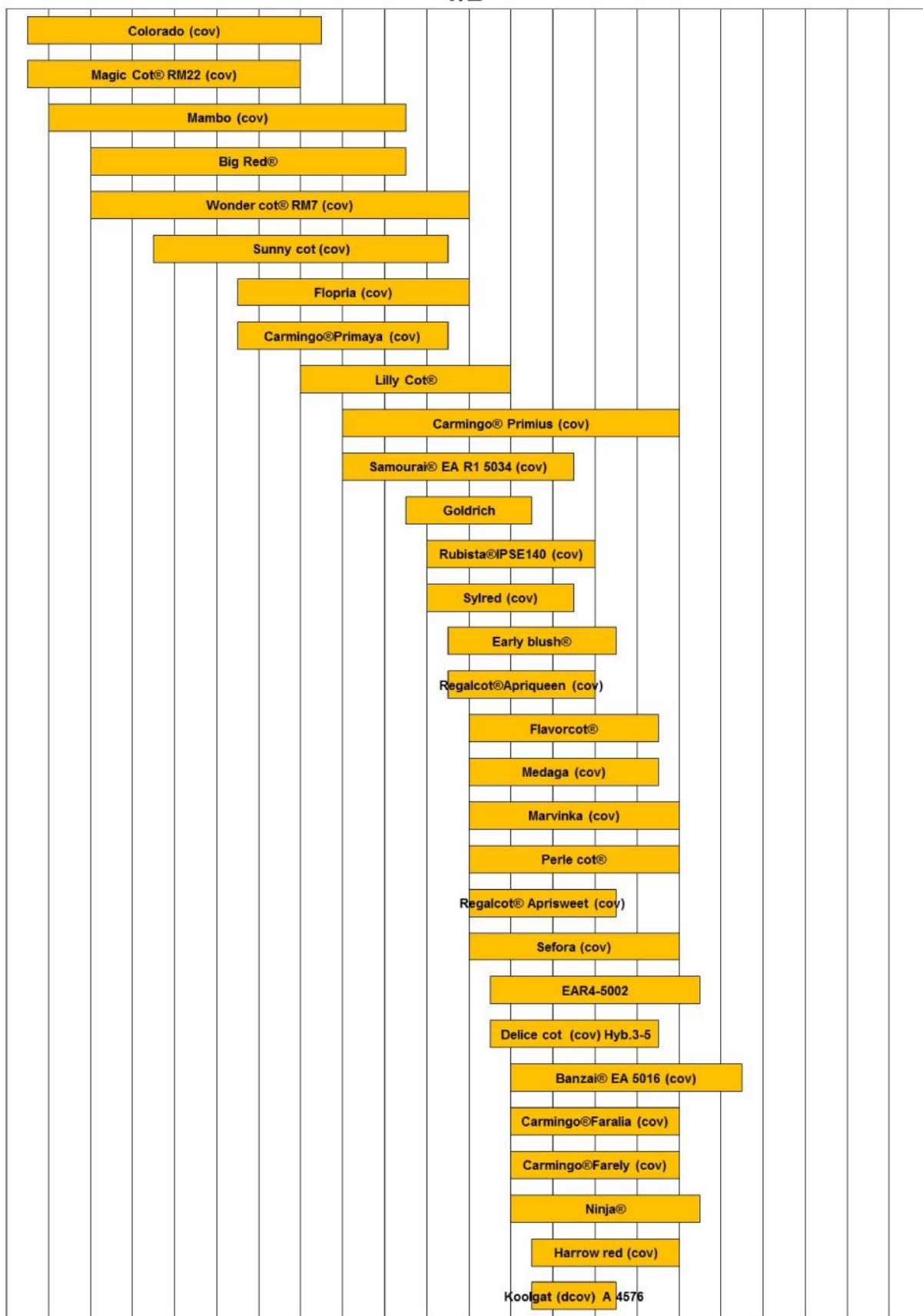
Stagiaires : Adrian CHARTIN / Anaïs GIRAUD

Pluie et température et humidité 2014



FLORAISONS ABRICOTIERS 2014

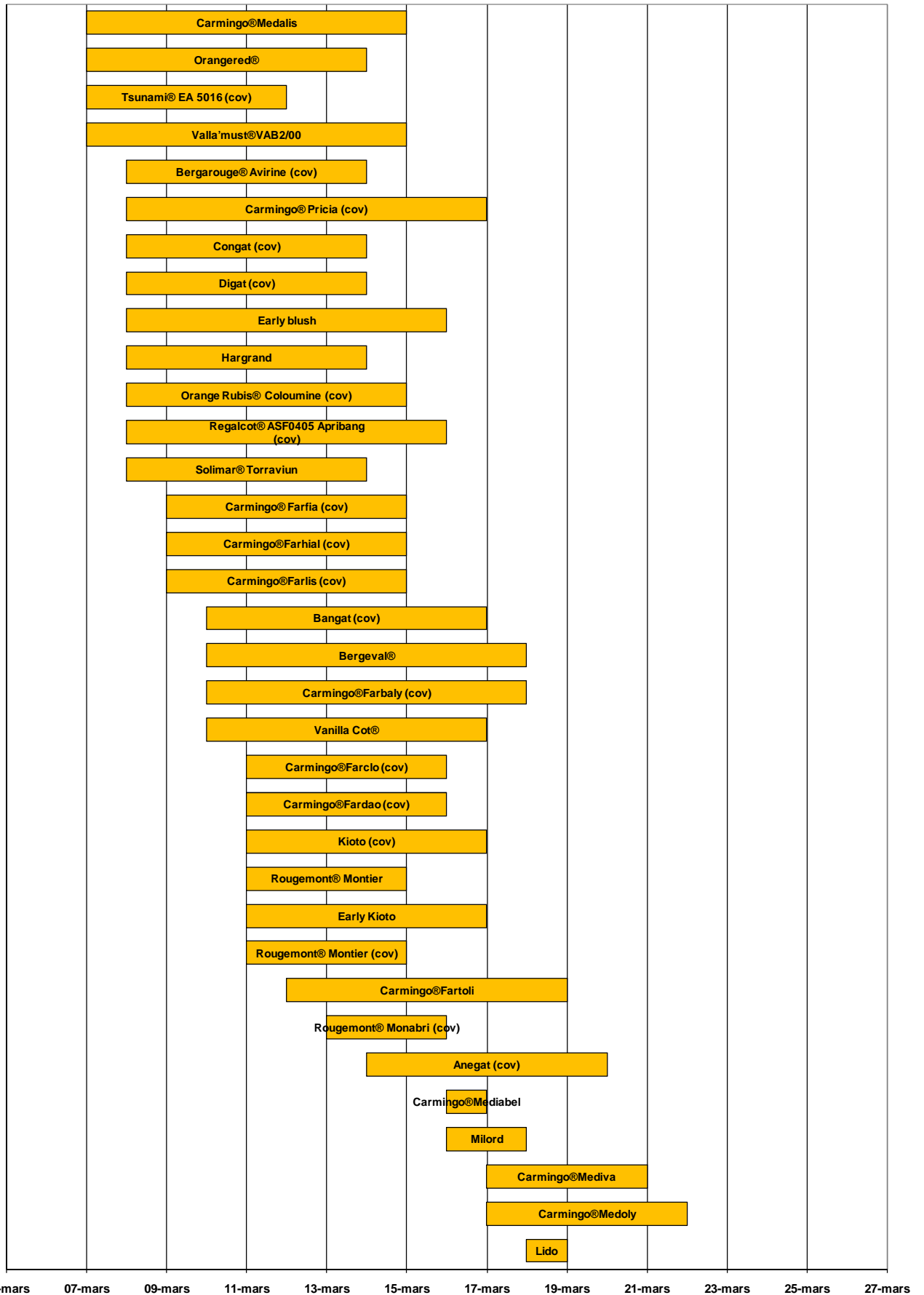
1/2



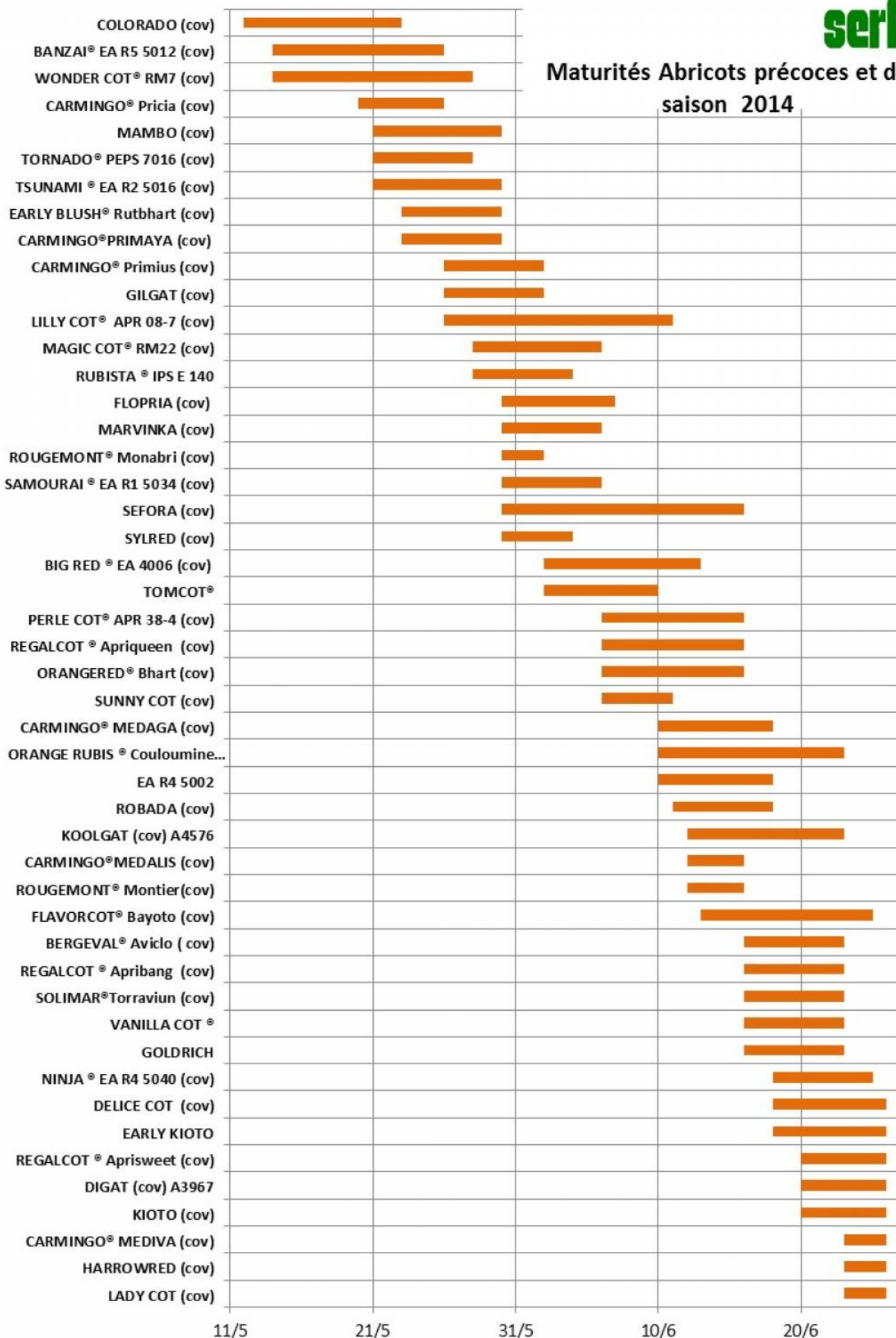
10-févr12-févr14-févr16-févr18-févr20-févr22-févr24-févr26-févr28-févr2-mars4-mars6-mars8-mars10-mars12-mars14-mars16-mars18-mars20-mars22-mars24-mars26-mars

FLORAISONS ABRICOTIERS 2014

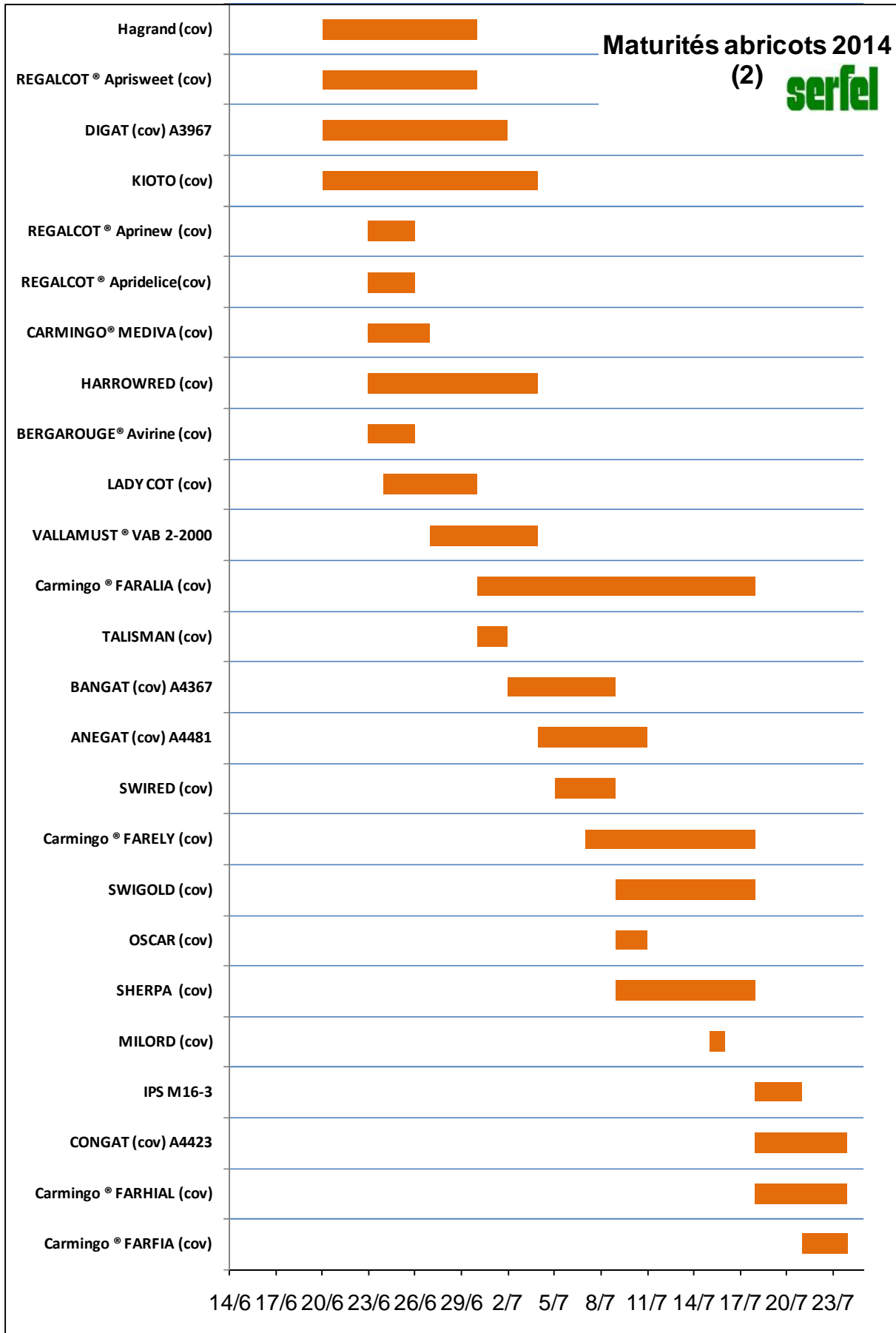
2/2



Maturités Abricots précoces et de saison 2014



Maturités abricots 2014
(2) **serfel**



Variété/ Clone	Editeur	Age	Floraison F2 (int.)	Pollinisation	Début Maturité	Nbre de passages	Poids par arbre (kg)	Calibres dominants	Poids moyen du fruit (g)	IR
KIOTO (cov)	Escande	6	14/03 (1)	Auto fertile	20/06	4	54,2	AAAA/AAA	89	11
Observations / Commentaires										
Variété/ Clone	Editeur	Age	Floraison F2 (int.)	Pollinisation	Début Maturité	Nbre de passages	Poids par arbre (kg)	Calibres dominants	Poids moyen du fruit (g)	IR
REGALCOT® Aprisweet (cov)	ASF	6	09/03 (3)	Auto fertile	20/06	4	72,8	AAA/AAAA	84	13,9
Observations / Commentaires										
Variété/ Clone	Editeur	Age	Floraison F2 (int.)	Pollinisation	Début Maturité	Nbre de passages	Poids par arbre (kg)	Calibres dominants	Poids moyen du fruit (g)	IR
DIGAT (cov)	CEP Innovation	6	13/03 (2)	Auto fertile	20/06	5	66,8	AAA/AAAA	87	12,2
Observations / Commentaires										

Variété/ Clone	Editeur	Age	Floraison F2 (int.)	Pollinisation	Début Maturité	Nbre de passages	Poids par arbre (kg)	Calibres dominants	Poids moyen du fruit (g)	IR
HARGRAND (cov) <i>Témoin</i>	Star Fruits	14	11/3 (2)		20/06	4	54	4A et +	103	13,3
Observations / Commentaires										
Variété/ Clone	Editeur	Age	Floraison F2 (int.)	Pollinisation	Début Maturité	Nbre de passages	Poids par arbre (kg)	Calibres dominants	Poids moyen du fruit (g)	IR
REGALCOT® Apridélíce (cov)	ASF	3	16/03 (1)		23/06	2	3,3	AA	62	17
Observations / Commentaires										
Variété/ Clone	Editeur	Age	Floraison F2 (int.)	Pollinisation	Début Maturité	Nbre de passages	Poids par arbre (kg)	Calibres dominants	Poids moyen du fruit (g)	IR
CARMINGO® Mediva (cov)	IPS	3	19/03 (1)	Auto fertile	23/06	3	1	AA/AAA	57	13
Observations / Commentaires										

Variété/ Clone	Editeur	Age	Floraison F2 (int.)	Pollinisation	Début Maturité	Nbre de passages	Poids par arbre (kg)	Calibres dominants	Poids moyen du fruit(g)	IR
HARROWRED (cov)	Star Fruits	9	10/03	Kioto	23/06	4	57	AA/AAA	68	16,4
Observations / Commentaires										
Variété/ Clone	Editeur	Age	Floraison F2 (int.)	Pollinisation	Début Maturité	Nbre de passages	Poids par arbre (kg)	Calibres dominants	Poids moyen du fruit (g)	IR
BERGAROUGE® Avirine (cov)	CEP Innovation	7	14/03 (0-1)	Vertige, Flavorcot, Fantasma	23/06	2	20	4A et +	105	13
Observations / Commentaires										
Variété/ Clone	Editeur	Age	Floraison F2 (int.)	Pollinisation	Début Maturité	Nbre de passages	Poids par arbre (kg)	Calibres dominants	Poids moyen du fruit (g)	IR
LADY COT (cov)	Cot International	6	13/3 (2)	Auto fertile	24/06	3	76,6	AAAA /AAA	89	12,6
Observations / Commentaires										

Variété/ Clone	Editeur	Age	Floraison F2 (int.)	Pollinisation	Début Maturité	Nbre de passages	Poids par arbre (kg)	Calibres dominants	Poids moyen du fruit(g)	IR
VALLAMUST® Vab 2000 (cov)	Vallat	4	11/03 (4)	Auto fertile	27/06	4	41	AA/AAA	70	11
Observations / Commentaires										
Variété/ Clone	Editeur	Age	Floraison F2 (int.)	Pollinisation	Début Maturité	Nbre de passages	Poids par arbre (kg)	Calibres dominants	Poids moyen du fruit (g)	IR
CARMINGO® Faralia(cov)	IPS	7	11/03 (3)	Auto fertile	30/06	9	85,6	4A et +	101	10,8
Observations / Commentaires										
Variété/ Clone	Editeur	Age	Floraison F2 (int.)	Pollinisation	Début Maturité	Nbre de passages	Poids par arbre (kg)	Calibres dominants	Poids moyen du fruit (g)	IR
TALISMAN (cov) PSB 2084-38	PSB	2	12/03 (2)		30/06	2	0,5	AA/AAA	70	
Observations / Commentaires										

Variété/ Clone	Editeur	Age	Floraison F2 (int.)	Pollinisation	Début Maturité	Nbre de passages	Poids par arbre (kg)	Calibres dominants	Poids moyen du fruit(g)	IR
BANGAT (cov)	CEP Innovation	7	14/03 (1)	Auto fertile	04/07	4	53	4A et +	99	15,2
Observations / Commentaires										
Variété/ Clone	Editeur	Age	Floraison F2 (int.)	Pollinisation	Début Maturité	Nbre de passages	Poids par arbre (kg)	Calibres dominants	Poids moyen du fruit (g)	IR
ANEGAT (cov)	CEP Innovation	7	17/03 (1-2)	Auto fertile	04/07	4	32,2	4A et +	93	11,4
Observations / Commentaires										
Variété/ Clone	Editeur	Age	Floraison F2 (int.)	Pollinisation	Début Maturité	Nbre de passages	Poids par arbre (kg)	Calibres dominants	Poids moyen du fruit (g)	IR
SWIRED (cov)	Cot Inter. / Star fruits	2	14/03 (2)	Auto fertile	05/07	3	3	AA/AAA	61	15,8
Observations / Commentaires										

Variété/ Clone	Editeur	Age	Floraison F2 (int.)	Pollinisation	Début Maturité	Nbre de passages	Poids par arbre (kg)	Calibres dominants	Poids moyen du fruit(g)	IR
CARMINGO® Farely(cov)	IPS	6	09/03 (3-4)	Faralia Farbaly	07/07	6	25	AAAA/AAA	83	11,6
Observations / Commentaires										
Variété/ Clone	Editeur	Age	Floraison F2 (int.)	Pollinisation	Début Maturité	Nbre de passages	Poids par arbre (kg)	Calibres dominants	Poids moyen du fruit (g)	IR
SWIGOLD (cov)	Cot Inter. / Star Fruits	3	10/03 (1)	Auto fertile	09/07	5	12	4A et +	100	12,6
Observations / Commentaires										
Variété/ Clone	Editeur	Age	Floraison F2 (int.)	Pollinisation	Début Maturité	Nbre de passages	Poids par arbre (kg)	Calibres dominants	Poids moyen du fruit (g)	IR
OSCAR (cov) PSB 2141-01	PSB	3	20/03 (2)	Auto fertile	09/07	3	5,1	AA	50	
Observations / Commentaires										

Variété/ Clone	Editeur	Age	Floraison F2 (int.)	Pollinisation	Début Maturité	Nbre de passages	Poids par arbre (kg)	Calibres dominants	Poids moyen du fruit(g)	IR
SHERPA (cov) PSB 2084-14	PSB	3	13/03 (2)	Auto fertile	09/07	4	10,2	AAA	79	13,2
Observations / Commentaires										
Variété/ Clone	Editeur	Age	Floraison F2 (int.)	Pollinisation	Début Maturité	Nbre de passages	Poids par arbre (kg)	Calibres dominants	Poids moyen du fruit (g)	IR
MILORD (cov) PSB 2084-26	PSB	2	13/03 (2)	Auto fertile	15/07	1	0,5	AA	54,3	
Observations / Commentaires										
Variété/ Clone	Editeur	Age	Floraison F2 (int.)	Pollinisation	Début Maturité	Nbre de passages	Poids par arbre (kg)	Calibres dominants	Poids moyen du fruit (g)	IR
M 16-3	IPS	2	15/03 (2-3)	Auto fertile	18/07	2	1	A/AA	46	
Observations / Commentaires										

VOS PROCHAINS RENDEZ-VOUS

↪ Le Jeudi 4 Septembre 2014 à 14 H 00 au CTIFL Balandran

Organisation conjointe CTIFL Balandran/SERFEL

Synthèse variétale Abricots – Bilan phytosanitaire – Comportement post récolte

↪ Le Jeudi 11 Septembre 2014 à 14 H 00 à la SERFEL

Organisation conjointe SERFEL/CTIFL Balandran

Synthèse variétale Pêches – Bilan phytosanitaire –

Adresse postale : SERFEL 517 Chemin du Mas d'Asport 30800 SAINT GILLES

04.66.87.00.22

E-mail : contact@serfel.fr

www.serfel.fr

PARTENAIRES TECHNIQUES ET FINANCIERS DU PROGRAMME FRUIT DE LA SERFEL

