

# RENCONTRE ABRICOT

Mardi 8 septembre 2015

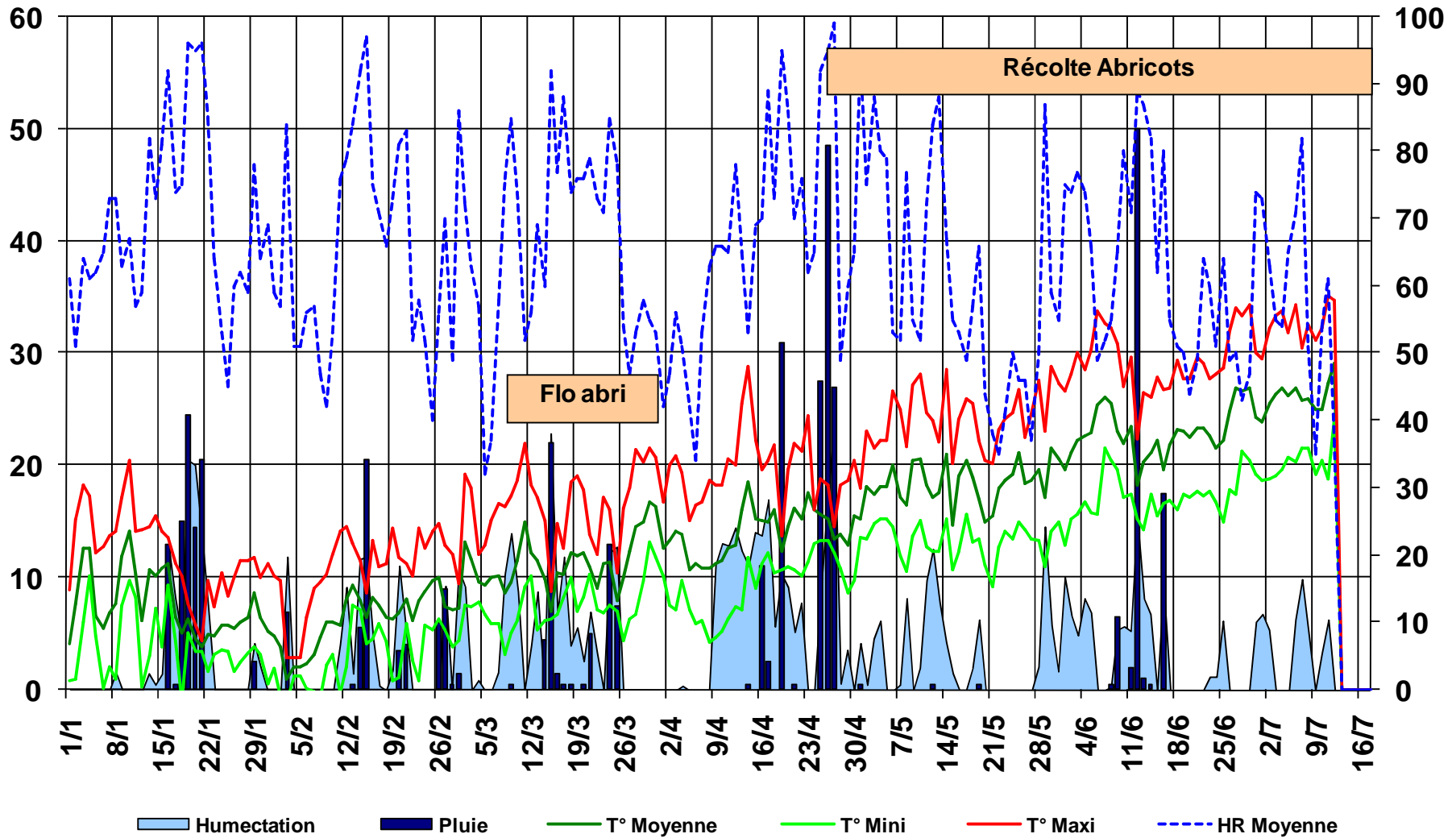
*Christian PINET – Laetitia CUNY (Serfel)*  
*Christian HILAIRE (Ctifl)*



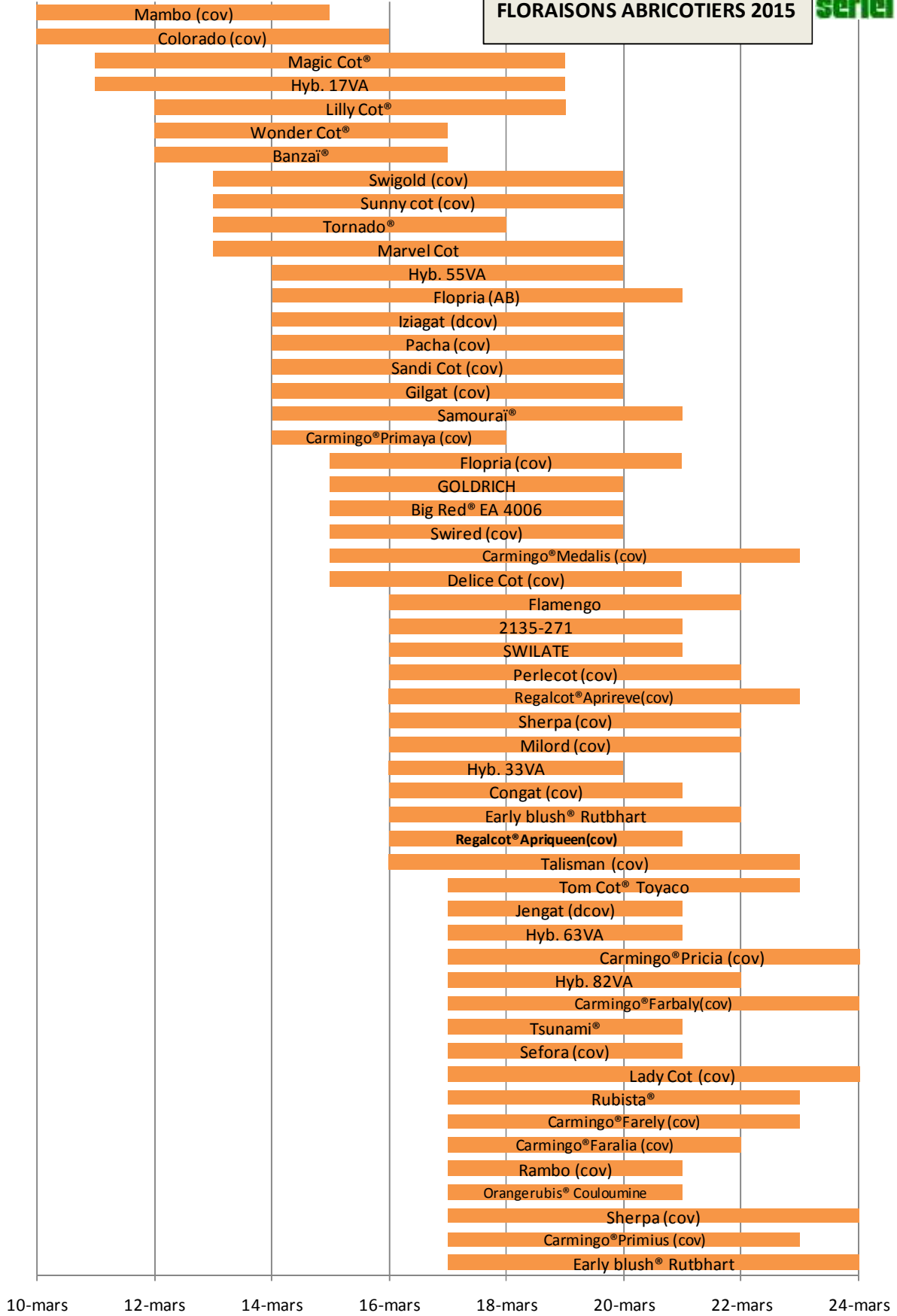
T ( C ) et pluie (mm)

METEO 2015

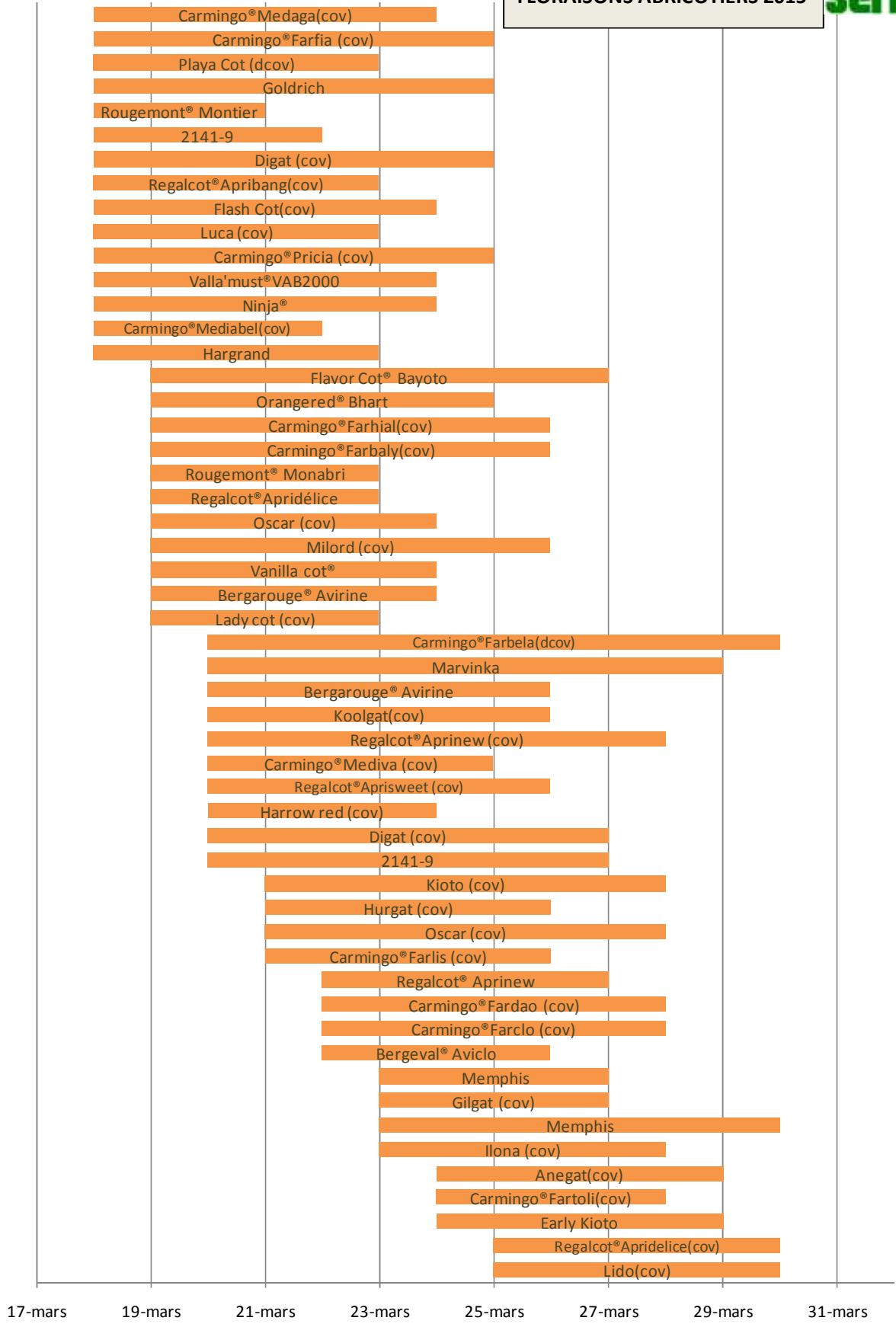
HR (%)



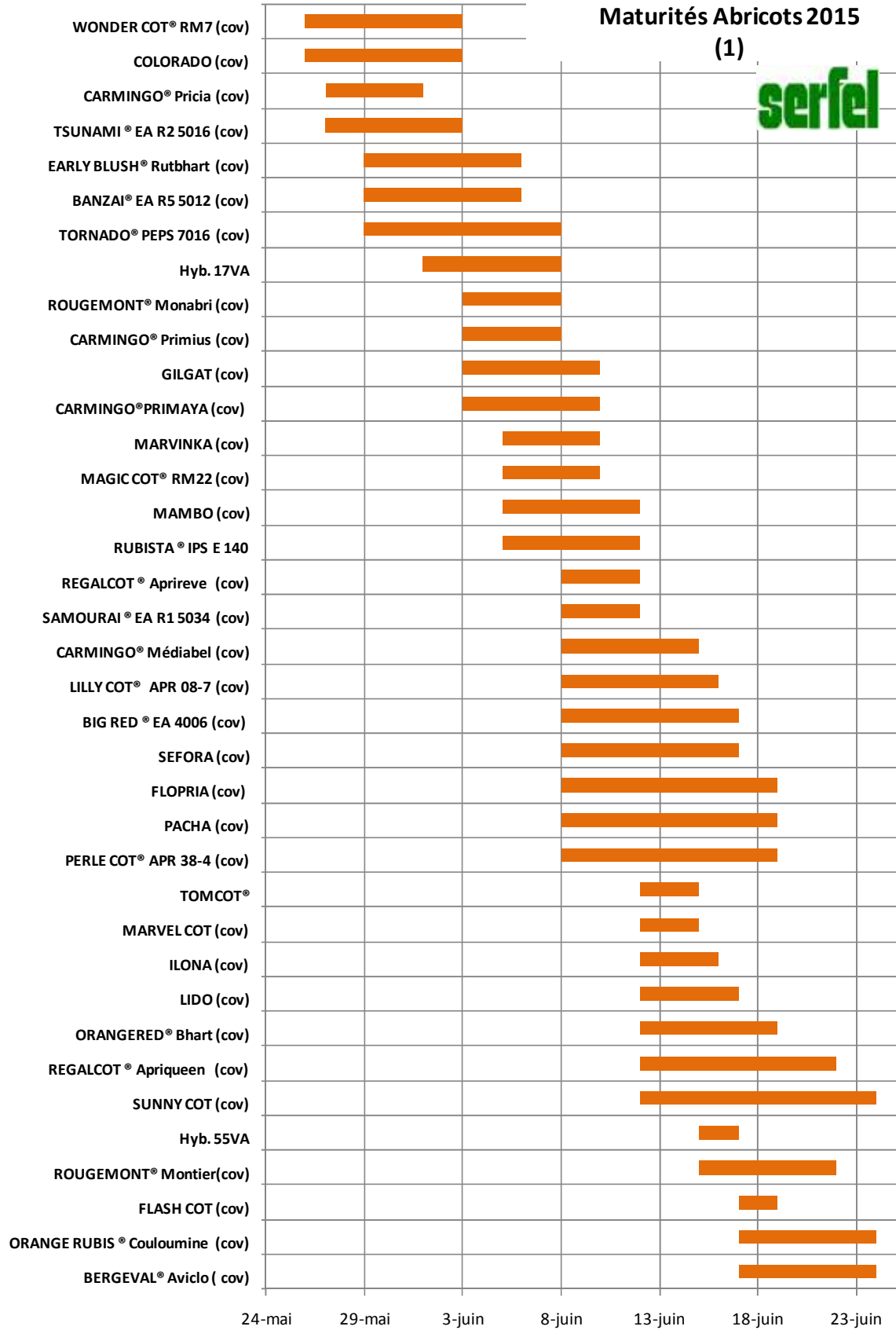
FLORAISONS ABRICOTIERS 2015



FLORAISONS ABRICOTIERS 2015

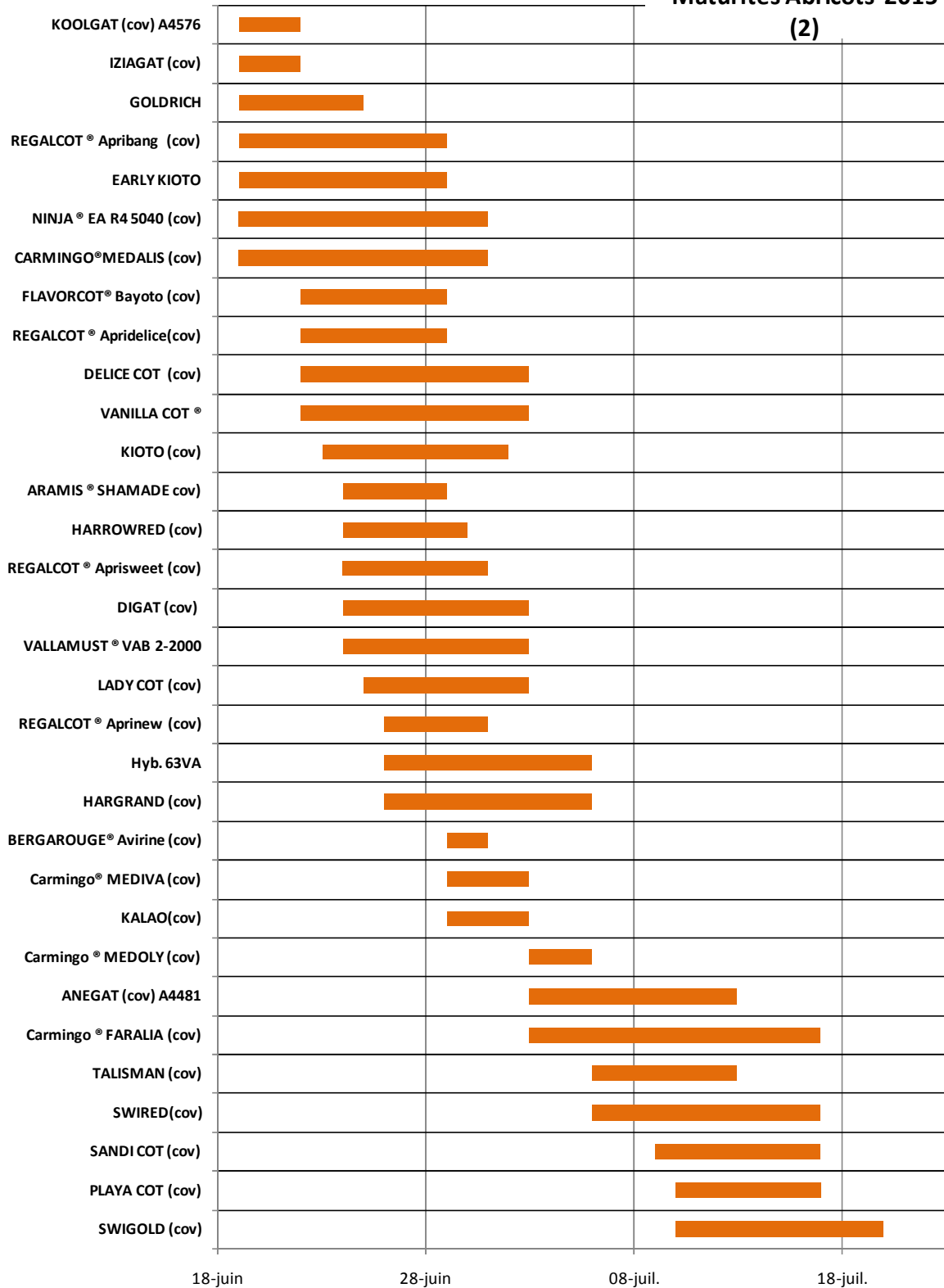


## Maturités Abricots 2015 (1)

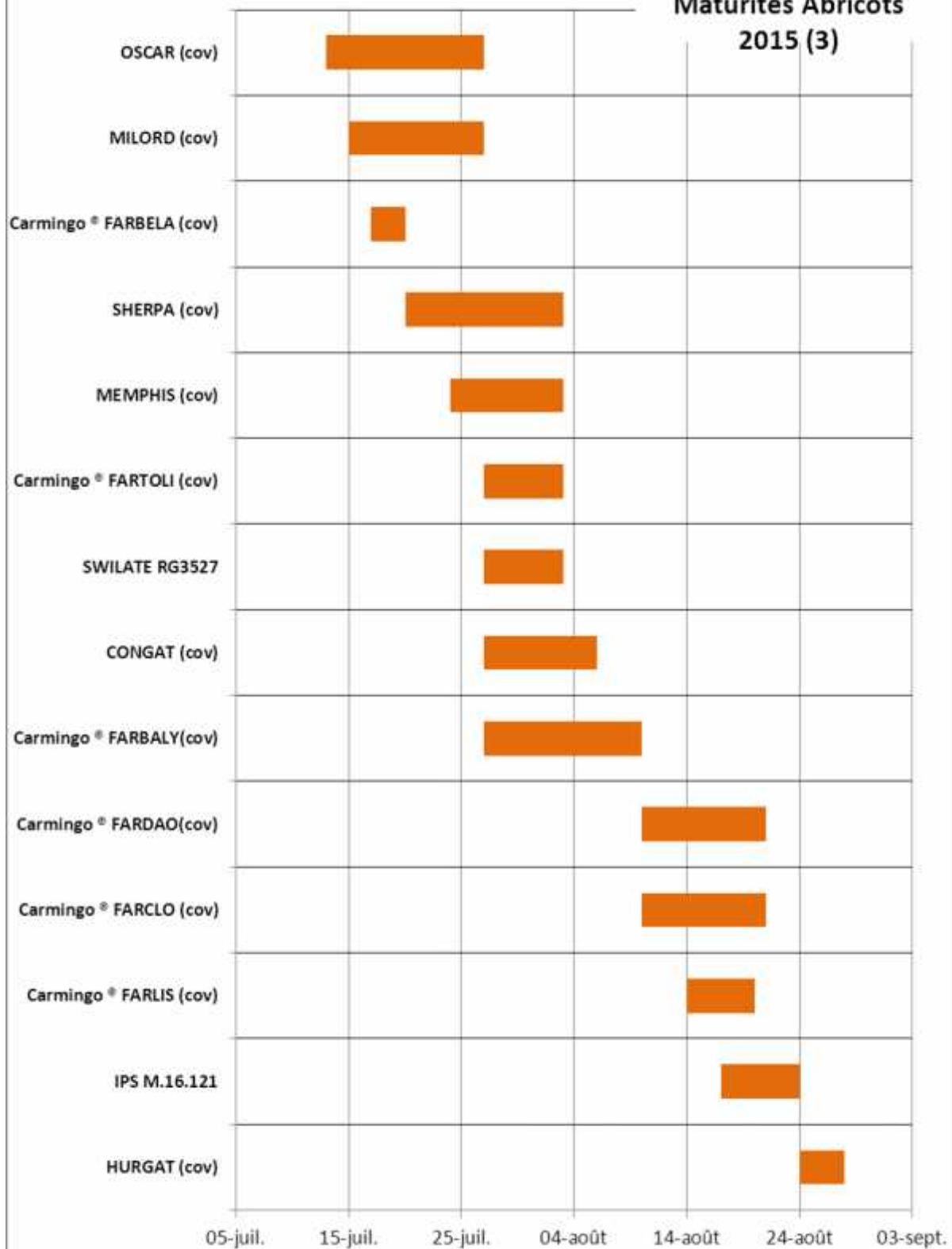




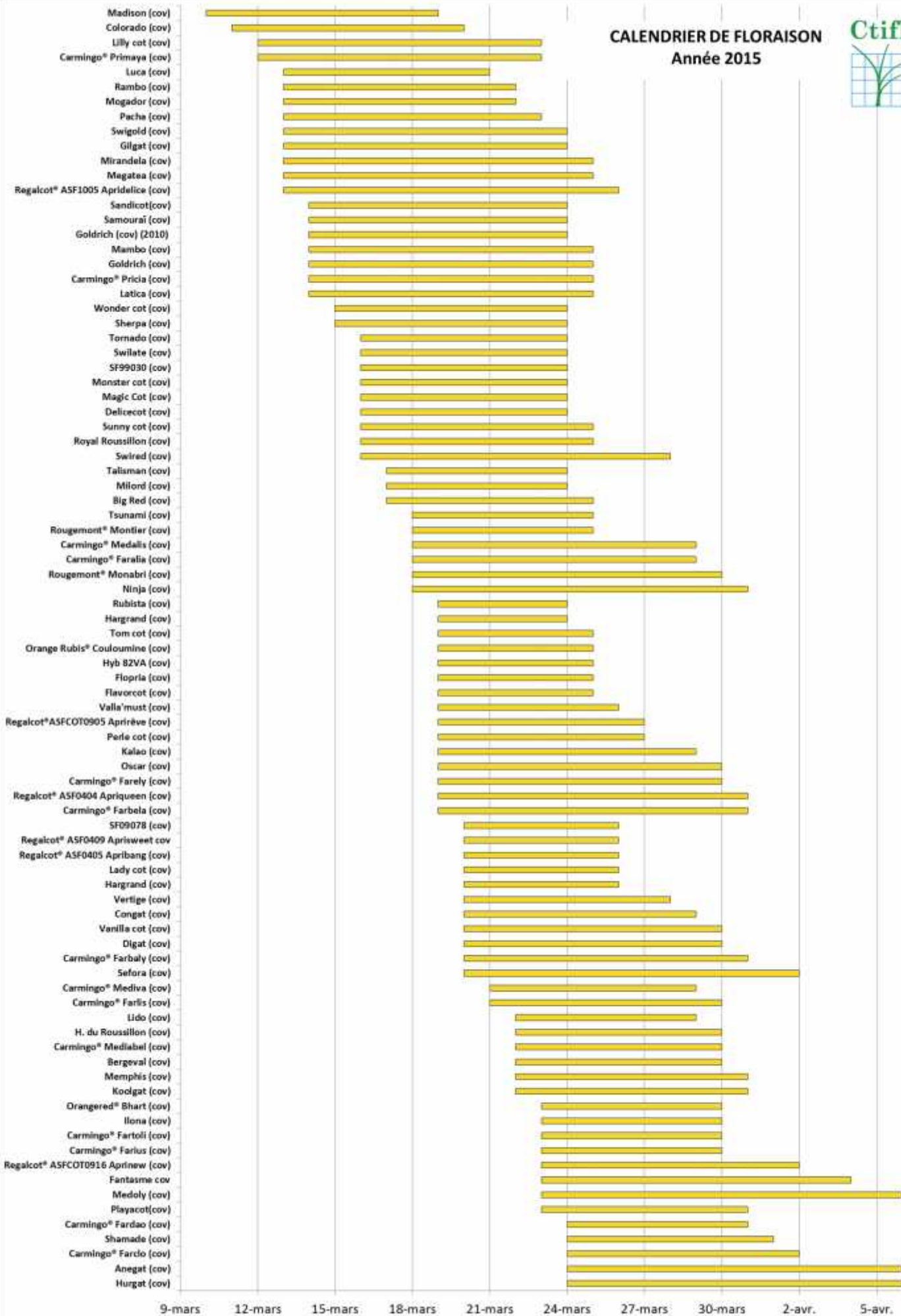
## Maturités Abricots 2015 (2)



**Maturités Abricots  
2015 (3)**



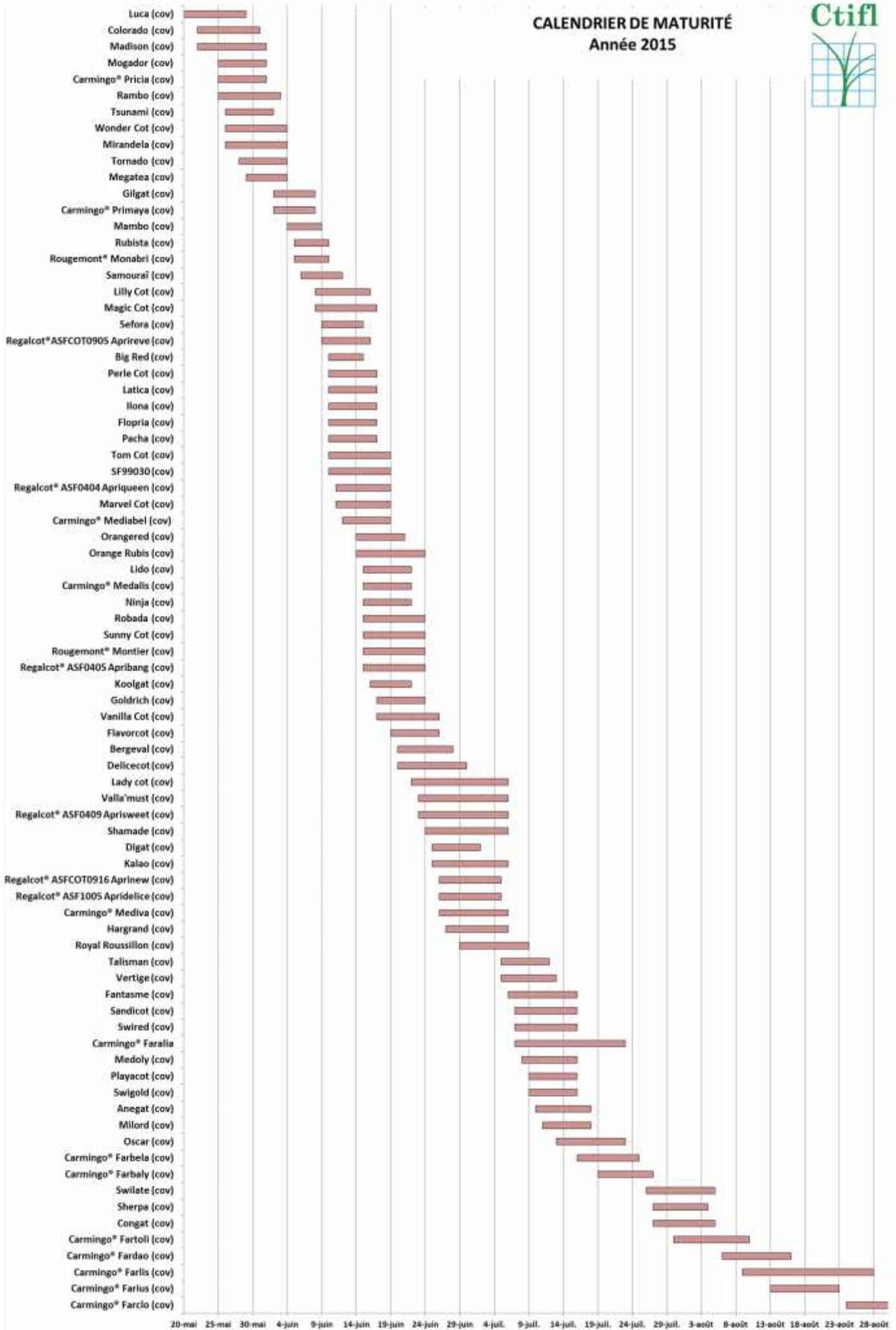
# CALENDRIER DE FLORAISON Année 2015





# CALENDRIER DE MATURITÉ

## Année 2015



# RESULTATS 2015 SERFEL

Variété/ Clone	Editeur	Age	Floraison F2 (int.)	Pollinisation	Début Maturité	Nbre de passages	Poids par arbre (kg)	Calibres dominants	Poids moyen du fruit (g)	IR
COLORADO (cov)	PSB	6	12/03 (3)	Wonder Cot, Mogador, Mirandela, Mambo, Luca, Rambo	26/05	4	27	A/AA	48	9,8
<b>Observations / Commentaires</b>										
.										
Variété/ Clone	Editeur	Age	Floraison F2 (int.)	Pollinisation	Début Maturité	Nbre de passages	Poids par arbre (kg)	Calibres dominants	Poids moyen du fruit (g)	IR
WONDER COT® RM 7 (cov)	Cot International	10	14/03 (2)	Magic Cot, Mirandela, Flopria	26/05	4	41,7	A/AA	48	8,2
<b>Observations / Commentaires</b>										
.										
Variété/ Clone	Editeur	Age	Floraison F2 (int.)	Pollinisation	Début Maturité	Nbre de passages	Poids par arbre (kg)	Calibres dominants	Poids moyen du fruit (g)	IR
CARMINGO® Pricia (cov)	IPS	4	20/03 (3-4)	Auto fertile	27/05	3	23,3	A	43	9
<b>Observations / Commentaires</b>										
.										

Variété/ Clone	Editeur	Age	Floraison F2 (int.)	Pollinisation	Début Maturité	Nbre de passages	Poids par arbre (kg)	Calibres dominants	Poids moyen du fruit (g)	IR
TSUNAMI® EA R2 5016 (cov)	Escande	7	18/03 (3)	Bigred, Ninja	27/05	4	30,3	AA	55	11,5
<b>Observations / Commentaires</b>										
Variété/ Clone	Editeur	Age	Floraison F2 (int.)	Pollinisation	Début Maturité	Nbre de passages	Poids par arbre (kg)	Calibres dominants	Poids moyen du fruit (g)	IR
BANZAI® EA 5012 (cov)	Escande	6	12/03 (3)	Mirandela	29/05	4	27,2	A/B	36	12,3
<b>Observations / Commentaires</b>										
Variété/ Clone	Editeur	Age	Floraison F2 (int.)	Pollinisation	Début Maturité	Nbre de passages	Poids par arbre (kg)	Calibres dominants	Poids moyen du fruit (g)	IR
TORNADO® Peps R2 7016 (cov)	Escande	4	15/03 (2-3)	Tsunami, Flopria	29/05	4	17.4	A	40	9.6
<b>Observations / Commentaires</b>										

Variété/ Clone	Editeur	Age	Floraison F2 (int.)	Pollinisation	Début Maturité	Nbre de passages	Poids par arbre (kg)	Calibres dominants	Poids moyen du fruit (g)	IR
Hyb 17 VA	Cot international	4	13/03 (3)	?	01/06	4	39.6	AA/AAA	69	11.7
<b>Observations / Commentaires</b>										
Variété/ Clone	Editeur	Age	Floraison F2 (int.)	Pollinisation	Début Maturité	Nbre de passages	Poids par arbre (kg)	Calibres dominants	Poids moyen du fruit (g)	IR
CARMINGO® Primaya (cov)	IPS	5	15/03 (3)	Lilly Cot Wonder Cot Flopria	03/06	3	59.2	3A/4A	92	9,4
<b>Observations / Commentaires</b>										
Variété/ Clone	Editeur	Age	Floraison F2 (int.)	Pollinisation	Début Maturité	Nbre de passages	Poids par arbre (kg)	Calibres dominants	Poids moyen du fruit (g)	IR
GILGAT (cov) A4516	CEP Innovation	4	16/03 (2-3)	Iziagat ?	03/06	3	26,6	A	44	12
<b>Observations / Commentaires</b>										

Variété/ Clone	Editeur	Age	Floraison F2 (int.)	Pollinisation	Début Maturité	Nbre de passages	Poids par arbre (kg)	Calibres dominants	Poids moyen du fruit (g)	IR
CARMINGO® Primius (cov)	IPS	6	19/03 (2-3)	Auto fertile	03/06	3	27	AA	60	11,5
<b>Observations / Commentaires</b>										
Variété/ Clone	Editeur	Age	Floraison F2 (int.)	Pollinisation	Début Maturité	Nbre de passages	Poids par arbre (kg)	Calibres dominants	Poids moyen du fruit (g)	IR
ROUGEMONT® Monabri (cov)	Star Fruits	3	20/03 (1)	Sefora, Mediabel Montier, Gilgat	03/06	3	7,4	AAA	75	11,7
<b>Observations / Commentaires</b>										
Variété/ Clone	Editeur	Age	Floraison F2 (int.)	Pollinisation	Début Maturité	Nbre de passages	Poids par arbre (kg)	Calibres dominants	Poids moyen du fruit (g)	IR
MAMBO (cov)	PSB	5	12/03 (4)	Autofertile	05/06	4	36	AA/A	44	8,6
<b>Observations / Commentaires</b>										

Variété/ Clone	Editeur	Age	Floraison F2 (int.)	Pollinisation	Début Maturité	Nbre de passages	Poids par arbre (kg)	Calibres dominants	Poids moyen du fruit (g)	IR
MARVINKA (cov)	PSB	8	25/03 (3)	Farbaly, Bergarouge	05/06	3	29,6	AAA/AA	68	12,5
<b>Observations / Commentaires</b>										
Variété/ Clone	Editeur	Age	Floraison F2 (int.)	Pollinisation	Début Maturité	Nbre de passages	Poids par arbre (kg)	Calibres dominants	Poids moyen du fruit (g)	IR
MAGIC COT® RM 22 (cov)	Cot International	10	16/03 (2)	Wonder Cot, Lilly Cot Tomcot Flopria	05/06	3	49	4A/3A	89	11
<b>Observations / Commentaires</b>										
Variété/ Clone	Editeur	Age	Floraison F2 (int.)	Pollinisation	Début Maturité	Nbre de passages	Poids par arbre (kg)	Calibres dominants	Poids moyen du fruit (g)	IR
RUBISTA® IPS E 140	IPS	7	20/03 (1-2)	Autofertile	05/06	4	31	AAA/AA	67	10,6
<b>Observations / Commentaires</b>										

Variété/ Clone	Editeur	Age	Floraison F2 (int.)	Pollinisation	Début Maturité	Nbre de passages	Poids par arbre (kg)	Calibres dominants	Poids moyen du fruit (g)	IR
FLOPRIA(cov)	PSB	7	16/03 (3)	Auto fertile	08/06	5	51,6	AA/AAA	58	11,3
<b>Observations / Commentaires</b>										
Variété/ Clone	Editeur	Age	Floraison F2 (int.)	Pollinisation	Début Maturité	Nbre de passages	Poids par arbre (kg)	Calibres dominants	Poids moyen du fruit (g)	IR
SAMOURAI <sup>®</sup> EA 5034 (cov)	Escande	4	15/03 (3)	Bigred Flopria	08/06	3	52	AAA/AA	60	10
<b>Observations / Commentaires</b>										
Variété/ Clone	Editeur	Age	Floraison F2 (int.)	Pollinisation	Début Maturité	Nbre de passages	Poids par arbre (kg)	Calibres dominants	Poids moyen du fruit (g)	IR
CARMINGO <sup>®</sup> Mediabel cov)	IPS	5	20/03 (1-2)	Autofertile	08/06	4	8	AA/AAA	65	13
<b>Observations / Commentaires</b>										

Variété/ Clone	Editeur	Age	Floraison F2 (int.)	Pollinisation	Début Maturité	Nbre de passages	Poids par arbre (kg)	Calibres dominants	Poids moyen du fruit (g)	IR
SEFORA (cov)	CEP Innovation	7	19/03 (2)	Auto fertile	08/06	4	37,5	AA	52	12,1
<b>Observations / Commentaires</b>										
Variété/ Clone	Editeur	Age	Floraison F2 (int.)	Pollinisation	Début Maturité	Nbre de passages	Poids par arbre (kg)	Calibres dominants	Poids moyen du fruit (g)	IR
PACHA (cov)	PSB	3	16/03 (2)	Flopria	08/06	5	19,5	AA	50	14,1
<b>Observations / Commentaires</b>										
Variété/ Clone	Editeur	Age	Floraison F2 (int.)	Pollinisation	Début Maturité	Nbre de passages	Poids par arbre (kg)	Calibres dominants	Poids moyen du fruit (g)	IR
BIGRED® EA 4006 (cov)	Escande	7	17/03 (3)	Tomcot Solédane	08/06	5	47	AAA	75	12
<b>Observations / Commentaires</b>										



Variété/ Clone	Editeur	Age	Floraison F2 (int.)	Pollinisation	Début Maturité	Nbre de passages	Poids par arbre (kg)	Calibres dominants	Poids moyen du fruit (g)	IR
PERLE COT® APR 38-4 (cov)	Cot International	4	18/03 (3)	Robada Flavorcot	08/06	6	35	AA/AAA	70	11,1
<b>Observations / Commentaires</b>										
Variété/ Clone	Editeur	Age	Floraison F2 (int.)	Pollinisation	Début Maturité	Nbre de passages	Poids par arbre (kg)	Calibres dominants	Poids moyen du fruit (g)	IR
LILLY COT® APR 08-7 (cov)	Cot International	10	16/03 (2)	Magic cot, Tomcot	08/06	4	72,7	A	38	9
<b>Observations / Commentaires</b>										
Variété/ Clone	Editeur	Age	Floraison F2 (int.)	Pollinisation	Début Maturité	Nbre de passages	Poids par arbre (kg)	Calibres dominants	Poids moyen du fruit (g)	IR
REGALCOT® Aprirêve(cov)	ASF	3	18/03 (3)	Autofertile	08/06	2	6	AA	50	15
<b>Observations / Commentaires</b>										

Variété/ Clone	Editeur	Age	Floraison F2 (int.)	Pollinisation	Début Maturité	Nbre de passages	Poids par arbre (kg)	Calibres dominants	Poids moyen du fruit (g)	IR
ORANGERED® Bhart (cov)	Star Fruits	7	21/03 (1)	Robada, Harval, Farbaly	10/06	3	12	AAA	74	
<b>Observations / Commentaires</b>										
Variété/ Clone	Editeur	Age	Floraison F2 (int.)	Pollinisation	Début Maturité	Nbre de passages	Poids par arbre (kg)	Calibres dominants	Poids moyen du fruit(g)	IR
ILONA (cov)	Star Fruits	6	25/03 (2)	?	12/06	3	11	AAA	72	12
<b>Observations / Commentaires</b>										
Variété/ Clone	Editeur	Age	Floraison F2 (int.)	Pollinisation	Début Maturité	Nbre de passages	Poids par arbre (kg)	Calibres dominants	Poids moyen du fruit (g)	IR
LIDO (cov)	PSB	3	28/03 (1-2)	Autofertile	12/06	3	4	AA	49	12,1
<b>Observations / Commentaires</b>										

Variété/ Clone	Editeur	Age	Floraison F2 (int.)	Pollinisation	Début Maturité	Nbre de passages	Poids par arbre (kg)	Calibres dominants	Poids moyen du fruit (g)	IR
SUNNY COT (cov)	Cot International	7	16/03 (4)	Tomcot, Goldrich	12/06	5	59	A/AA	50	11,5

Observations / Commentaires

Variété/ Clone	Editeur	Age	Floraison F2 (int.)	Pollinisation	Début Maturité	Nbre de passages	Poids par arbre (kg)	Calibres dominants	Poids moyen du fruit (g)	IR
REGALCOT® Apriqueen (cov)	ASF	7	18/03 (3-4)	Autofertile	12/06	4	47	A/AA	45	12

Observations / Commentaires

Variété/ Clone	Editeur	Age	Floraison F2 (int.)	Pollinisation	Début Maturité	Nbre de passages	Poids par arbre (kg)	Calibres dominants	Poids moyen du fruit (g)	IR
MARVEL COT (cov)	Cot International	4	16/03 (1)	Lilly Cot	12/06	2	21,2	4A et +	96	10,3

Observations / Commentaires

Variété/ Clone	Editeur	Age	Floraison F2 (int.)	Pollinisation	Début Maturité	Nbre de passages	Poids par arbre (kg)	Calibres dominants	Poids moyen du fruit (g)	IR
ROUGEMONT® Montier (cov)	Star Fruits	4	19/03 (2)	Monabri, Gilgat	15/06	4	26	AA/AAA	61	11,2
<b>Observations / Commentaires</b>										
Variété/ Clone	Editeur	Age	Floraison F2 (int.)	Pollinisation	Début Maturité	Nbre de passages	Poids par arbre (kg)	Calibres dominants	Poids moyen du fruit (g)	IR
HYB 55 VA	Cot International	3	16/03 (3)	Autofertile (?)	15/06	3	12	3A/4A	77	14,7
<b>Observations / Commentaires</b>										
Variété/ Clone	Editeur	Age	Floraison F2 (int.)	Pollinisation	Début Maturité	Nbre de passages	Poids par arbre (kg)	Calibres dominants	Poids moyen du fruit (g)	IR
BERGEVAL® Aviclo (cov)	CEP Innovation	6	24/03 (1-2)	Autofertile	17/06	3	39,2	AAA	65	12,7
<b>Observations / Commentaires</b>										

Variété/ Clone	Editeur	Age	Floraison F2 (int.)	Pollinisation	Début Maturité	Nbre de passages	Poids par arbre (kg)	Calibres dominants	Poids moyen du fruit (g)	IR
FLASH COT (cov)	Cot International	2	20/03 (1-2)	Lilly Cot, Tomcot, Magic cot	17/06	2	1,5	AA/AAA	62	11
<b>Observations / Commentaires</b>										
Variété/ Clone	Editeur	Age	Floraison F2 (int.)	Pollinisation	Début Maturité	Nbre de passages	Poids par arbre (kg)	Calibres dominants	Poids moyen du fruit (g)	IR
ORANGERUBIS <sup>®</sup> Coloumine (cov)	Euro Pépinières	10	18/03 (4)	Autofertile	17/06	6	80,5	AA	60	10
<b>Observations / Commentaires</b>										
Variété/ Clone	Editeur	Age	Floraison F2 (int.)	Pollinisation	Début Maturité	Nbre de passages	Poids par arbre (kg)	Calibres dominants	Poids moyen du fruit (g)	IR
REGALCOT <sup>®</sup> Apribang (cov)	ASF	7	20/03 (3)	Autofertile	19/06	5	26,5	AAA	71	11,9
<b>Observations / Commentaires</b>										

Variété/ Clone	Editeur	Age	Floraison F2 (int.)	Pollinisation	Début Maturité	Nbre de passages	Poids par arbre (kg)	Calibres dominants	Poids moyen du fruit (g)	IR
JENGAT (cov en cours)	CEP Innovation	3	18/03 (3-4)	Iziagat ?	19/06	2	19,6	AA/A	49	14,6
<b>Observations / Commentaires</b>										
Variété/ Clone	Editeur	Age	Floraison F2 (int.)	Pollinisation	Début Maturité	Nbre de passages	Poids par arbre (kg)	Calibres dominants	Poids moyen du fruit (g)	IR
IZIAGAT (cov en cours)	CEP Innovation	3	16/03 (4)	Autofertile	19/06	2	13	A/AA	46	14
<b>Observations / Commentaires</b>										
Variété/ Clone	Editeur	Age	Floraison F2 (int.)	Pollinisation	Début Maturité	Nbre de passages	Poids par arbre (kg)	Calibres dominants	Poids moyen du fruit (g)	IR
KOOLGAT (cov)	CEP Innovation	5	22/03 (3)	Autofertile	19/06	3	38	AA	59	12
<b>Observations / Commentaires</b>										

Variété/ Clone	Editeur	Age	Floraison F2 (int.)	Pollinisation	Début Maturité	Nbre de passages	Poids par arbre (kg)	Calibres dominants	Poids moyen du fruit (g)	IR
GOLDRICH					19/06					
<b>Observations / Commentaires</b>										
Variété/ Clone	Editeur	Age	Floraison F2 (int.)	Pollinisation	Début Maturité	Nbre de passages	Poids par arbre (kg)	Calibres dominants	Poids moyen du fruit (g)	IR
CARMINGO® Medalis (cov)	IPS	5	17/03 (3)	Mediabel	19/06	5	30,8	AA/AAA	54	11,9
<b>Observations / Commentaires</b>										
Variété/ Clone	Editeur	Age	Floraison F2 (int.)	Pollinisation	Début Maturité	Nbre de passages	Poids par arbre (kg)	Calibres dominants	Poids moyen du fruit (g)	IR
EARLY KIOTO (cov)	Escande	5	26/03 (1-2)	Autofertile	19/06	5	66,3	AAA/AA	63	12,3
<b>Observations / Commentaires</b>										

Variété/ Clone	Editeur	Age	Floraison F2 (int.)	Pollinisation	Début Maturité	Nbre de passages	Poids par arbre (kg)	Calibres dominants	Poids moyen du fruit (g)	IR
NINJA® EA 5040 (cov)	Escande	5	20/03 (3)	Flavorcot Flopria Bigred	19/06	6	29,6	AA/AAA	61	13,4
<b>Observations / Commentaires</b>										
Variété/ Clone	Editeur	Age	Floraison F2 (int.)	Pollinisation	Début Maturité	Nbre de passages	Poids par arbre (kg)	Calibres dominants	Poids moyen du fruit (g)	IR
KIOTO (cov)	Escande	7	23/03 (3)	Autofertile	19/06	4	25	4A/3A	82	13,1
<b>Observations / Commentaires</b>										
Variété/ Clone	Editeur	Age	Floraison F2 (int.)	Pollinisation	Début Maturité	Nbre de passages	Poids par arbre (kg)	Calibres dominants	Poids moyen du fruit (g)	IR
DELICOT (cov)	Cot International	6	17/03 (2-3)	Autofertile	22/06	6	86,9	AAA	71	11,6
<b>Observations / Commentaires</b>										



Variété/ Clone	Editeur	Age	Floraison F2 (int.)	Pollinisation	Début Maturité	Nbre de passages	Poids par arbre (kg)	Calibres dominants	Poids moyen du fruit (g)	IR
VANILLA COT (cov)	Cot International	5	21/03 (2-3)	Flavorcot	22/06	6	44	AA	54	16
<b>Observations / Commentaires</b>										
Variété/ Clone	Editeur	Age	Floraison F2 (int.)	Pollinisation	Début Maturité	Nbre de passages	Poids par arbre (kg)	Calibres dominants	Poids moyen du fruit (g)	IR
REGALCOT® Apidelice (cov)	ASF	4	20/03 (1)	Autofertile	22/06	4	20,2	3A/4A	84	14,8
<b>Observations / Commentaires</b>										
Variété/ Clone	Editeur	Age	Floraison F2 (int.)	Pollinisation	Début Maturité	Nbre de passages	Poids par arbre (kg)	Calibres dominants	Poids moyen du fruit (g)	IR
FLAVORCOT® Bayoto (cov)	Cot International	7	20/03 (3-4)	Autofertile	22/06	3	29	AA	56	15,2
<b>Observations / Commentaires</b>										

Variété/ Clone	Editeur	Age	Floraison F2 (int.)	Pollinisation	Début Maturité	Nbre de passages	Poids par arbre (kg)	Calibres dominants	Poids moyen du fruit (g)	IR
VALLAMUST® Vab 2000 (cov)	Vallat	5	20/03 (3-4)	Autofertile	24/06	5	47,3	AAA/AA	72	12,3
<b>Observations / Commentaires</b>										
Variété/ Clone	Editeur	Age	Floraison F2 (int.)	Pollinisation	Début Maturité	Nbre de passages	Poids par arbre (kg)	Calibres dominants	Poids moyen du fruit (g)	IR
HARROWRED (cov)	Star Fruits	10	21/03 (3)	Kioto	24/06	3	35,6	AAA	64	17,9
<b>Observations / Commentaires</b>										
Variété/ Clone	Editeur	Age	Floraison F2 (int.)	Pollinisation	Début Maturité	Nbre de passages	Poids par arbre (kg)	Calibres dominants	Poids moyen du fruit (g)	IR
REGALCOT® Aprisweet (cov)	ASF	7	22/03 (2-3)	Autofertile	24/06	4	21,6	4A et +	90	13,6
<b>Observations / Commentaires</b>										

Variété/ Clone	Editeur	Age	Floraison F2 (int.)	Pollinisation	Début Maturité	Nbre de passages	Poids par arbre (kg)	Calibres dominants	Poids moyen du fruit (g)	IR
DIGAT (cov)	CEP Innovation	7	21/03 (2-3)	Autofertile	24/06	5	40,3	4A/3A	92	12,6
<b>Observations / Commentaires</b>										
Variété/ Clone	Editeur	Age	Floraison F2 (int.)	Pollinisation	Début Maturité	Nbre de passages	Poids par arbre (kg)	Calibres dominants	Poids moyen du fruit (g)	IR
LADY COT (cov)	Cot International	7	19/03 (3)	Autofertile	25/06	4	57,2	AAA/AA	72	12,2
<b>Observations / Commentaires</b>										
Variété/ Clone	Editeur	Age	Floraison F2 (int.)	Pollinisation	Début Maturité	Nbre de passages	Poids par arbre (kg)	Calibres dominants	Poids moyen du fruit (g)	IR
HARGRAND (cov)	Star fruits	15	20/03 (1-2)		26/06					
<b>Observations / Commentaires</b>										

Variété/ Clone	Editeur	Age	Floraison F2 (int.)	Pollinisation	Début Maturité	Nbre de passages	Poids par arbre (kg)	Calibres dominants	Poids moyen du fruit (g)	IR
REGALCOT® Aprinew (cov)	ASF	3	24/03 (2-3)	Autofertile	26/06	3	8	A	45	15,7
<b>Observations / Commentaires</b>										
Variété/ Clone	Editeur	Age	Floraison F2 (int.)	Pollinisation	Début Maturité	Nbre de passages	Poids par arbre (kg)	Calibres dominants	Poids moyen du fruit (g)	IR
HYB 63 VA	Cot International	3	18/03 (2)	Autofertile	26/06	4	10,5	AAA	72	17
<b>Observations / Commentaires</b>										
Variété/ Clone	Editeur	Age	Floraison F2 (int.)	Pollinisation	Début Maturité	Nbre de passages	Poids par arbre (kg)	Calibres dominants	Poids moyen du fruit (g)	IR
CARMINGO® Mediva (cov)	IPS	4	22/03 (2)	Autofertile	29/06	3	11	AA/AAA	57	18,4
<b>Observations / Commentaires</b>										

Variété/ Clone	Editeur	Age	Floraison F2 (int.)	Pollinisation	Début Maturité	Nbre de passages	Poids par arbre (kg)	Calibres dominants	Poids moyen du fruit (g)	IR
KALAO (cov) PSB 2135-114	PSB	3	20/03 (1-2)	Autofertile	29/06	3	12,4	AAA	87	12,9
<b>Observations / Commentaires</b>										
Variété/ Clone	Editeur	Age	Floraison F2 (int.)	Pollinisation	Début Maturité	Nbre de passages	Poids par arbre (kg)	Calibres dominants	Poids moyen du fruit (g)	IR
BERGAROUGE® Avirine (cov)	CEP Innovation	8	23/03 (2-3)	Vertige, Flacor cot, Fantasme	29/06	3	9	4A et +	90	16
<b>Observations / Commentaires</b>										
Variété/ Clone	Editeur	Age	Floraison F2 (int.)	Pollinisation	Début Maturité	Nbre de passages	Poids par arbre (kg)	Calibres dominants	Poids moyen du fruit (g)	IR
ANEGAT (cov)	CEP Innovation	4	26/03 (2-3)	Autofertile	03/07	4	12,8	AAA	69	13,4
<b>Observations / Commentaires</b>										

Variété/ Clone	Editeur	Age	Floraison F2 (int.)	Pollinisation	Début Maturité	Nbre de passages	Poids par arbre (kg)	Calibres dominants	Poids moyen du fruit (g)	IR
CARMINGO® Faralia (cov)	IPS	7	18/03 (4)	Autofertile	03/07	6	64	AAA	65	11.6
<b>Observations / Commentaires</b>										
Variété/ Clone	Editeur	Age	Floraison F2 (int.)	Pollinisation	Début Maturité	Nbre de passages	Poids par arbre (kg)	Calibres dominants	Poids moyen du fruit (g)	IR
CARMINGO® Medoly (cov)	IPS	4	21/03 (0-1)	Autofertile	03/07	3	2,5	AAA	60	15,8
<b>Observations / Commentaires</b>										
Variété/ Clone	Editeur	Age	Floraison F2 (int.)	Pollinisation	Début Maturité	Nbre de passages	Poids par arbre (kg)	Calibres dominants	Poids moyen du fruit (g)	IR
SWIRED (cov)	Cot International / Star Fruits	4	16/03 (2-3)	Autofertile	06/07	4	27	AAA	62.9	15.1
<b>Observations / Commentaires</b>										

Variété/ Clone	Editeur	Age	Floraison F2 (int.)	Pollinisation	Début Maturité	Nbre de passages	Poids par arbre (kg)	Calibres dominants	Poids moyen du fruit (g)	IR
TALISMAN (cov) PSB 2084-38	PSB	3	18/03 (4)	Sherpa, Milord	06/07	4	9	AA	60.2	15.9
<b>Observations / Commentaires</b>										
Variété/ Clone	Editeur	Age	Floraison F2 (int.)	Pollinisation	Début Maturité	Nbre de passages	Poids par arbre (kg)	Calibres dominants	Poids moyen du fruit (g)	IR
SANDICOT (cov)	Cot International	4	16/03 (2-3)	Autofertile	09/07	4	36	AAA	62.5	15,2
<b>Observations / Commentaires</b>										
Variété/ Clone	Editeur	Age	Floraison F2 (int.)	Pollinisation	Début Maturité	Nbre de passages	Poids par arbre (kg)	Calibres dominants	Poids moyen du fruit (g)	IR
PLAYA COT (cov)	Cot International	3	19/03 (2)	Autofertile	10/07	4	32	AA/A	49.5	14.1
<b>Observations / Commentaires</b>										

Variété/ Clone	Editeur	Age	Floraison F2 (int.)	Pollinisation	Début Maturité	Nbre de passages	Poids par arbre (kg)	Calibres dominants	Poids moyen du fruit (g)	IR
SWIGOLD (cov)	Cot International / Star Fruits	4	17/03 (3)	Autofertile	10/07	4	35.7	AAA	65.8	13.9

**Observations / Commentaires**

Variété/ Clone	Editeur	Age	Floraison F2 (int.)	Pollinisation	Début Maturité	Nbre de passages	Poids par arbre (kg)	Calibres dominants	Poids moyen du fruit (g)	IR
OSCAR (cov)	PSB	4	21/03 (3.5)	Autofertile	13/07	5	16.6	2A	53.5	13.3

**Observations / Commentaires**

Variété/ Clone	Editeur	Age	Floraison F2 (int.)	Pollinisation	Début Maturité	Nbre de passages	Poids par arbre (kg)	Calibres dominants	Poids moyen du fruit (g)	IR
CARMINGO® Farely	IPS	7	19/03 (3.5)	Faralia Farbaly	13/07	5	31.3	AAA/AA	57	17.2

**Observations / Commentaires**



Variété/ Clone	Editeur	Age	Floraison F2 (int.)	Pollinisation	Début Maturité	Nbre de passages	Poids par arbre (kg)	Calibres dominants	Poids moyen du fruit (g)	IR
MILORD (cov)	PSB	4	18/03 (3.5)	Autofertile	15/07	6	11.5	AAA	57.2	13.9

**Observations / Commentaires**

Variété/ Clone	Editeur	Age	Floraison F2 (int.)	Pollinisation	Début Maturité	Nbre de passages	Poids par arbre (kg)	Calibres dominants	Poids moyen du fruit (g)	IR
CARMINGO® Farbela	IPS	3	26/03 (2.5)	Autofertile	17/07	2	7.8	AA	48.7	15

**Observations / Commentaires**

Variété/ Clone	Editeur	Age	Floraison F2 (int.)	Pollinisation	Début Maturité	Nbre de passages	Poids par arbre (kg)	Calibres dominants	Poids moyen du fruit (g)	IR
SHERPA (cov)	PSB	4	19/03 (5)	Autofertile	20/07	6	41.8	4A/3A	70.6	14.1

**Observations / Comentaires**

Variété/ Clone	Editeur	Age	Floraison F2 (int.)	Pollinisation	Début Maturité	Nbre de passages	Poids par arbre (kg)	Calibres dominants	Poids moyen du fruit (g)	IR
MEMPHIS (cov)	PSB	4	24/03 (1)		24/07	3	8	AAAA	76	14.9

**Observations / Commentaires**

Variété/ Clone	Editeur	Age	Floraison F2 (int.)	Pollinisation	Début Maturité	Nbre de passages	Poids par arbre (kg)	Calibres dominants	Poids moyen du fruit (g)	IR
CARMINGO® Farbaly	IPS	4	21/03 (3.5)	Autofertile	27/07	5	26.2	AAA/AA	80.5	15

**Observations / Commentaires**

Variété/ Clone	Editeur	Age	Floraison F2 (int.)	Pollinisation	Début Maturité	Nbre de passages	Poids par arbre (kg)	Calibres dominants	Poids moyen du fruit (g)	IR
CARMINGO® Fartoli	IPS	5	26/03 (2)	Autofertile	27/07	3	58.9	AAA	69	16.5

**Observations / Commentaires**

Variété/ Clone	Editeur	Age	Floraison F2 (int.)	Pollinisation	Début Maturité	Nbre de passages	Poids par arbre (kg)	Calibres dominants	Poids moyen du fruit (g)	IR
SWILATE (cov)	Cot International / Star Fruits	4	18/03 (2.5)		27/07	3	19.8	4A	87.5	14.5
<b>Observations / Commentaires</b>										
Variété/ Clone	Editeur	Age	Floraison F2 (int.)	Pollinisation	Début Maturité	Nbre de passages	Poids par arbre (kg)	Calibres dominants	Poids moyen du fruit (g)	IR
CONGAT (cov)	CEP Innovation	4	18/03 (2)	Vertige Digat	27/07	4	9.2	AA	59.3	17.7
<b>Observations / Commentaires</b>										
Variété/ Clone	Editeur	Age	Floraison F2 (int.)	Pollinisation	Début Maturité	Nbre de passages	Poids par arbre (kg)	Calibres dominants	Poids moyen du fruit (g)	IR
FARLIS (cov)	IPS	5	23/03 (2)	Autofertile	14/08	4	19.2	AA	59.8	14.3
<b>Observations / Comentaires</b>										

Variété/ Clone	Editeur	Age	Floraison F2 (int.)	Pollinisation	Début Maturité	Nbre de passages	Poids par arbre (kg)	Calibres dominants	Poids moyen du fruit (g)	IR
FARCLO (cov)	IPS	10	25/03 (1.5)	Autofertile	14/08	4	26.4	AAA	77.1	17
<b>Observations / Commentaires</b>										
Variété/ Clone	Editeur	Age	Floraison F2 (int.)	Pollinisation	Début Maturité	Nbre de passages	Poids par arbre (kg)	Calibres dominants	Poids moyen du fruit (g)	IR
FARDAO (cov)	IPS	10	25/3 (2)	Autofertile	16/08	4	53.7	AA/AAA	67	17
<b>Observations / Commentaires</b>										
Variété/ Clone	Editeur	Age	Floraison F2 (int.)	Pollinisation	Début Maturité	Nbre de passages	Poids par arbre (kg)	Calibres dominants	Poids moyen du fruit (g)	IR
M 16 121	IPS	3	26/03 (3)		17/08	2	6.2	A	44.6	14.8
<b>Observations / Comentaires</b>										

Variété/ Clone	Editeur	Age	Floraison F2 (int.)	Pollinisation	Début Maturité	Nbre de passages	Poids par arbre (kg)	Calibres dominants	Poids moyen du fruit (g)	IR
HURGAT (cov)	CEP Innovation	3	23/03 (3)	Autofertile	24/08	2	4,5	AAA/AA	62,7	19,2
<b>Observations / Commentaires</b>										