



CAMPAGNE ABRICOT 2015

Présentation CTIFL-SERFEL 8 septembre 2015

AOP *Pêches et Abricots de France*

Contact mj.etienne@fruits-legumes-lr.com Tél 04 66 84 12 12



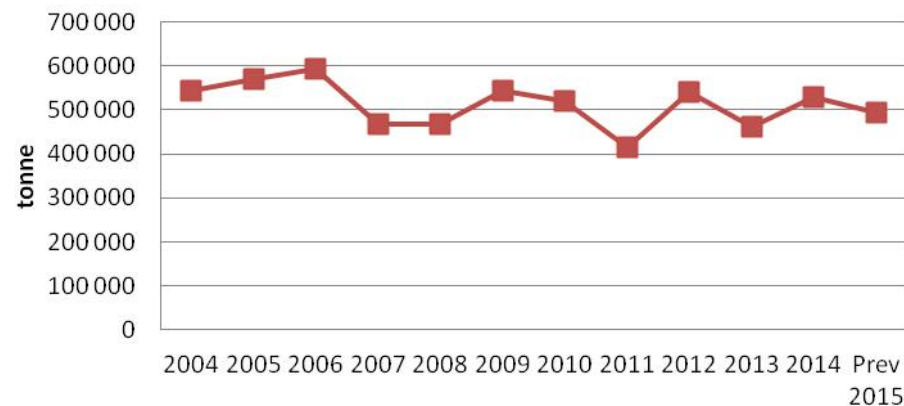
LA PRODUCTION EUROPÉENNE *Source Europêch juin 2015*

Une récolte moyenne en Europe

Des déficits en Italie et France, une progression en Espagne

	Espagne	Italie	Grèce	France	Total
Prévision 2015	98 693 T	187 000 T	46 000 T	163 175 T	494 868T
Evol/2014	+10%	-12%	-13%	-6%	-7%
Evol/moy 5 ans	+20%	-17%	-20%	+0%	+6%

**Evolution production européenne
(France, Espagne, Italie, Grèce)**

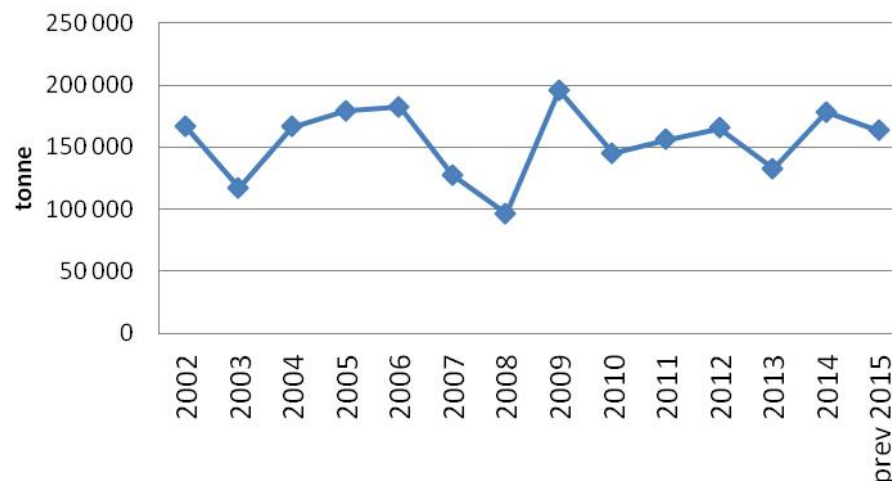


LA PRODUCTION FRANÇAISE *Source Agreste*

**Une récolte en recul dans les 3 bassins de production
Envisagé sur la base des prévisions de récolte, le déficit
s'est confirmé pendant la saison, avec entre autres des
pertes liées aux orages en Roussillon**

	Languedoc Roussillon	PACA	Rhône Alpes	France
Production 2015	42 490 T	24 040 T	96 645 T	163 175 T
Evol/2014	-6%	-3%	-6%	-6%

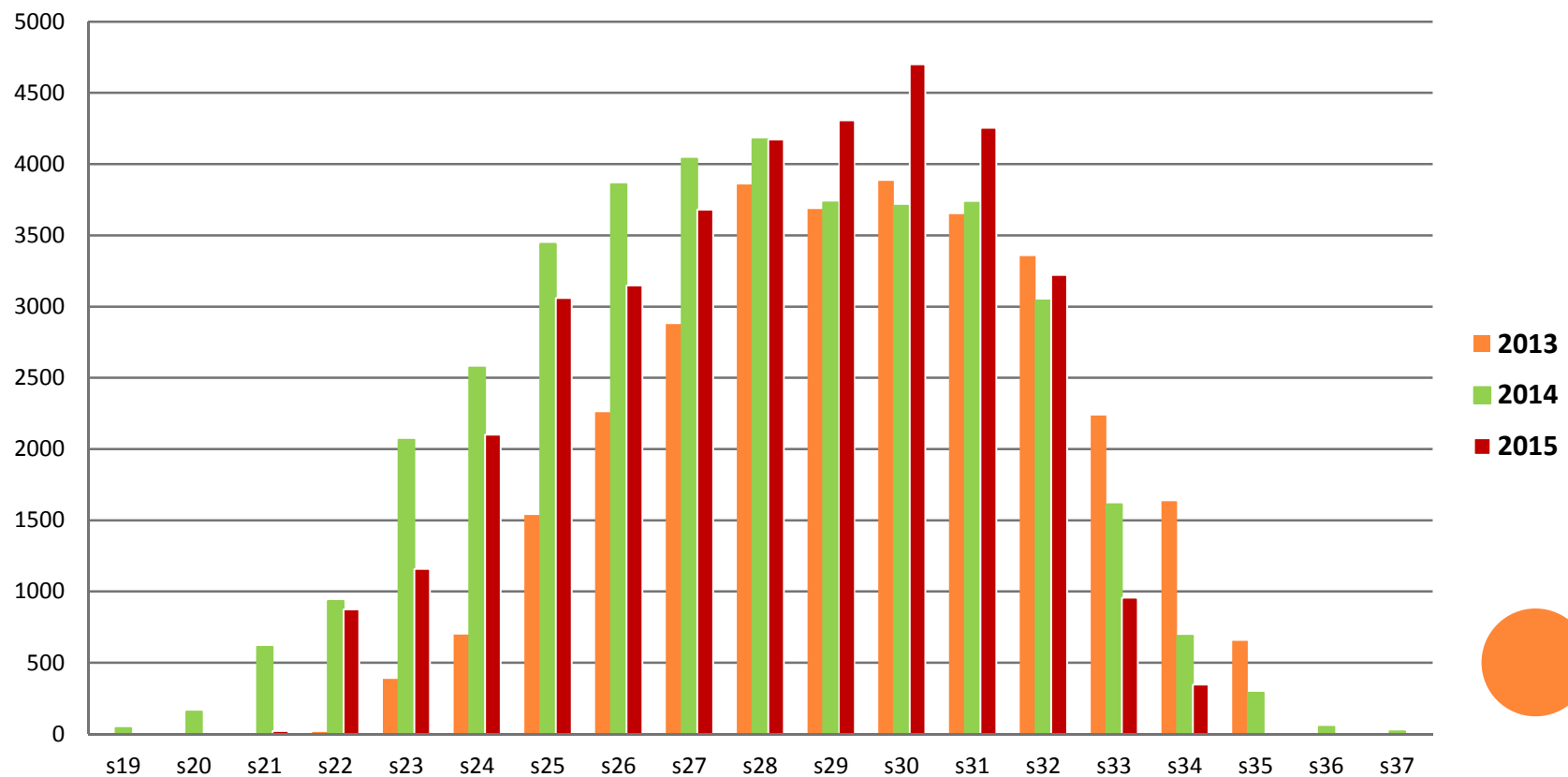
Evolution de la production française d'abricots



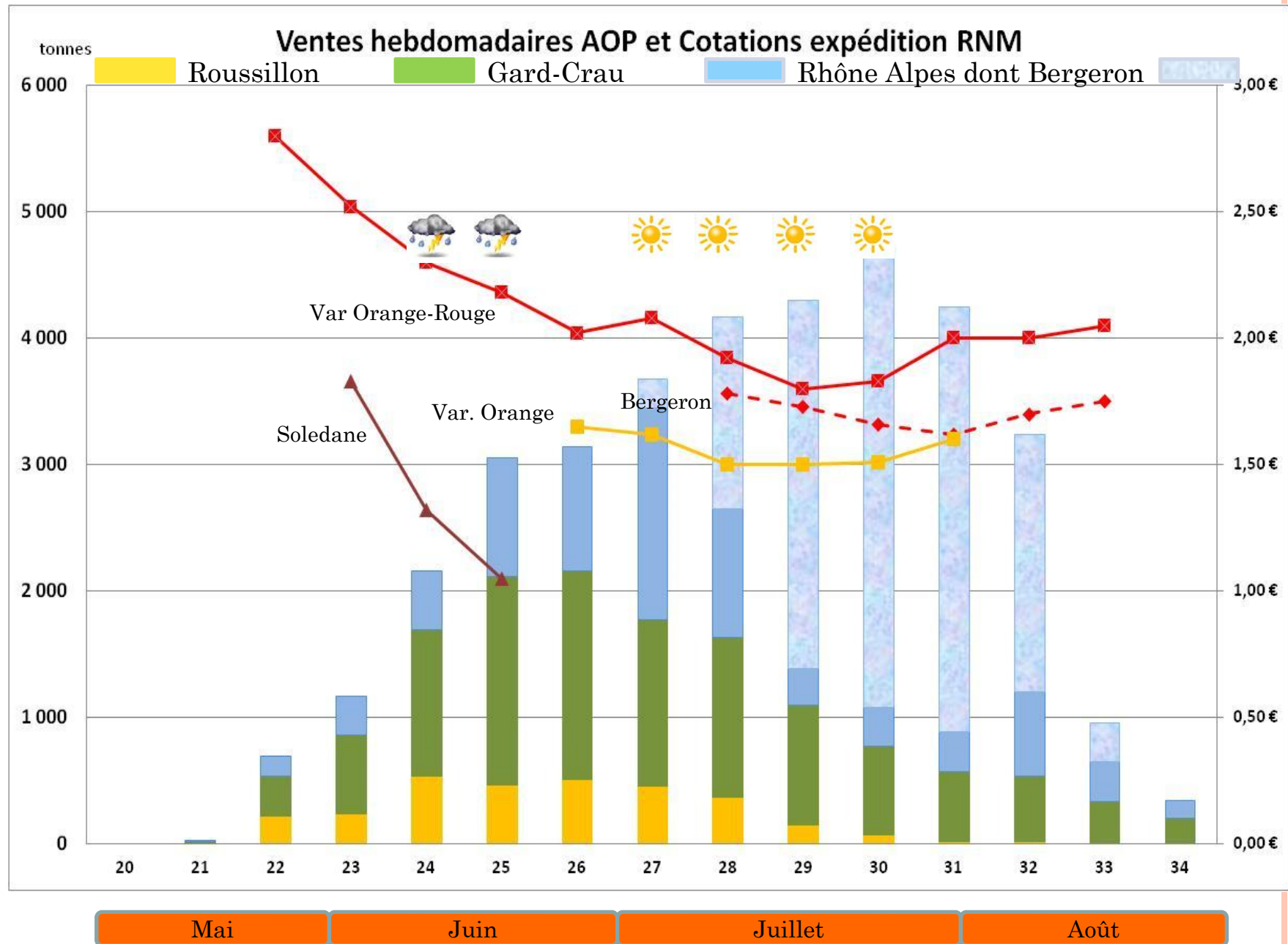
LE CALENDRIER DE PRODUCTION EN FRANCE

- La campagne a démarré 10 jours plus tard qu'en 2014
- Le déficit a été marqué dans les variétés précoces
- Nette progression de ventes de Bergeron sur le marché du frais

Comparaison des ventes en frais avec les saisons 2013 et 2014
(Groupe suivi hebdo AOP Pêches et Abricots de France)



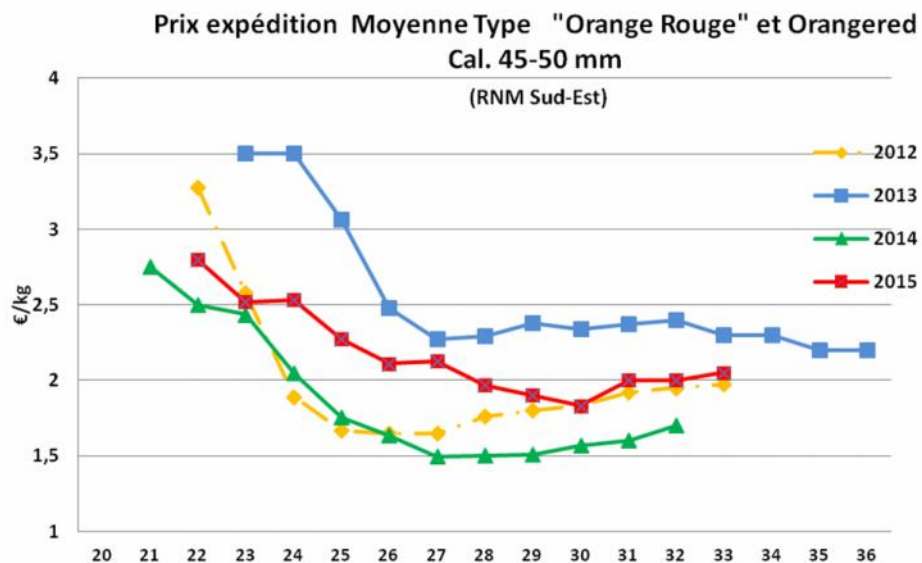
LE PROFIL COMMERCIAL DE LA CAMPAGNE



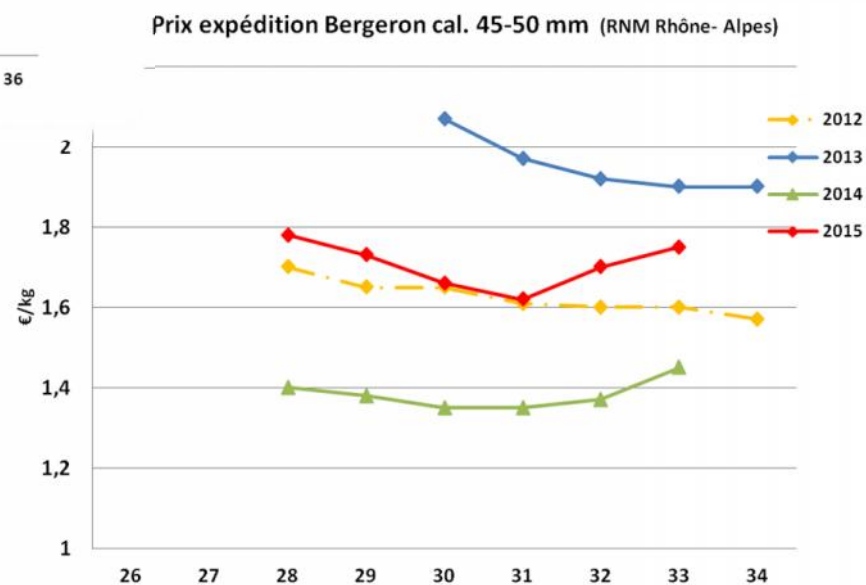
PRIX EXPEDITION SUR 4 ANS

Source RNM

- Des cours relativement corrects, supérieurs à 2014, en hausse en fin de saison



Mai Juin Juillet Août



Juin Juillet Août

CE QU'IL FAUT RETENIR

Au niveau de la production

- Une récolte moyenne, amputée fortement en Roussillon
- Des problèmes de qualité liées aux chaleurs élevées
- Des résultats corrects dans l'ensemble, mais des différences marquées en fonction des rendements

Au niveau du marché :

- Un marché « export » satisfaisant
- Un bon complément de débouchés par l'industrie
- Sur le marché français en frais :
 - Un marché fluide et un écoulement régulier
 - Des niveaux de prix globalement satisfaisants
- Une présence forte de l'Espagne jusqu'à mi-juin
- Une valorisation différente selon les variétés
- Une consommation qui n'a pas été véritablement boostée par la chaleur ; des déceptions qualitatives