



SUDEXPÉ
serfel

POINT PHYTOSANITAIRE

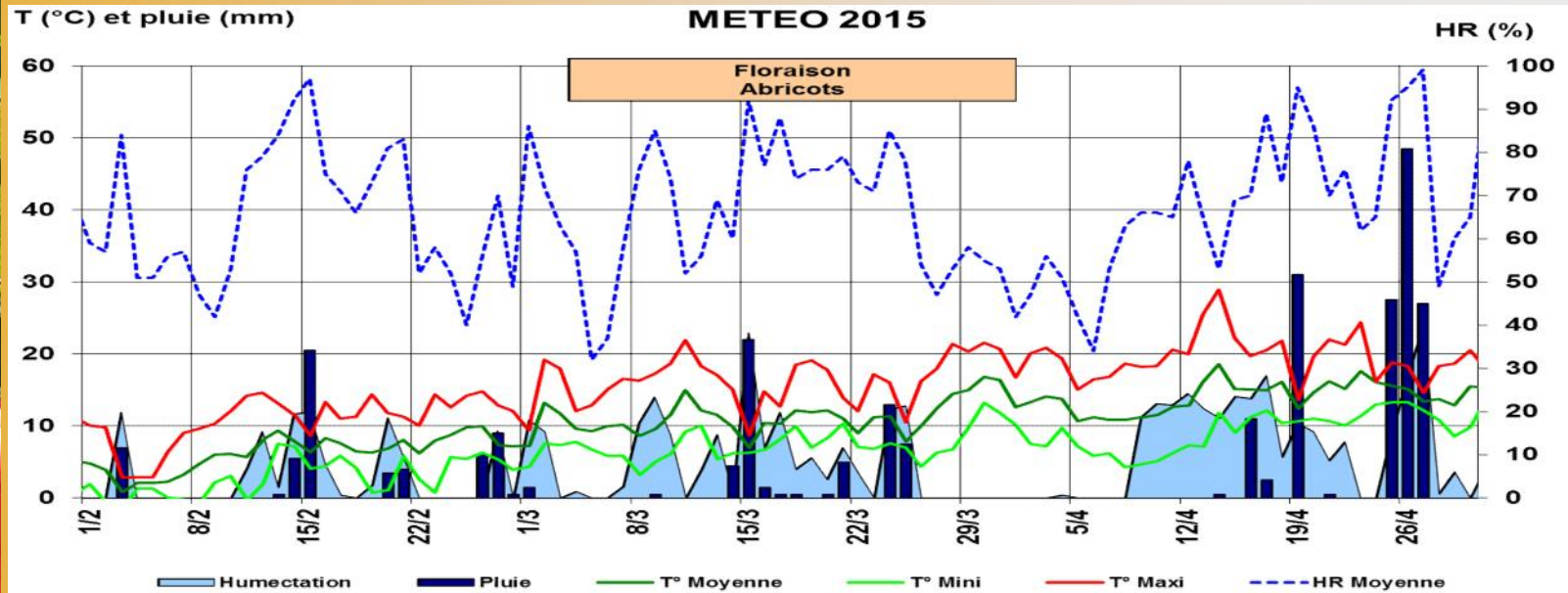
JOURNEE TECHNIQUE
8 SEPTEMBRE 2015

Valérie GALLIA

*Avec la collaboration de : Laetitia CUNY, Maëlle GUIRAUD,
Sara LONDON - SERFEL
Christian PINET - CA30 / SERFEL*

MALADIES

Monilia sur fleurs et rameaux



Pression moyenne à faible

Protection généralement efficace (2 à 3 appli)

Qq dégâts sur rameaux fin avril (Bergarouge...)

Essai stratégies en PFI sur Perlecot

2 à 3 applications

TNT, 5 stratégies

→ PAS DE DEGAT

MALADIES

ECA

Forte expression des symptômes d'hiver
sur Sunny Cot, Faralia...

Qq symptômes d'été

Pas de symptômes atypiques comme 2014

Bactériose *pseudomonas*

Qq dépérissements, parfois de forte intensité
Nombreux vergers avec des taches / feuilles

Tavelure

Qq vergers touchés,
parfois fortement
sur Robada, Kioto...



MALADIES

Monilia sur fruits

Pression forte dans certains vergers

Suite aux épisodes pluvieux :
sur Orangered, Bergarouge...

Rouille

Symptômes dès la mi-août

Qq jeunes vergers non traités touchés

Oïdium

Faible pression

1,5% de fruits touchés sur TNT d'un essai (Kioto)





RAVAGEURS

Capnode

**Nb de vergers avec présence en ↗
Adultes observés d'avril à septembre...
Qq vergers avec mortalité**

Puceron farineux

**Qq vergers avec dégâts
Impact rarement grave (miellat et fumagine)**

Autres ravageurs

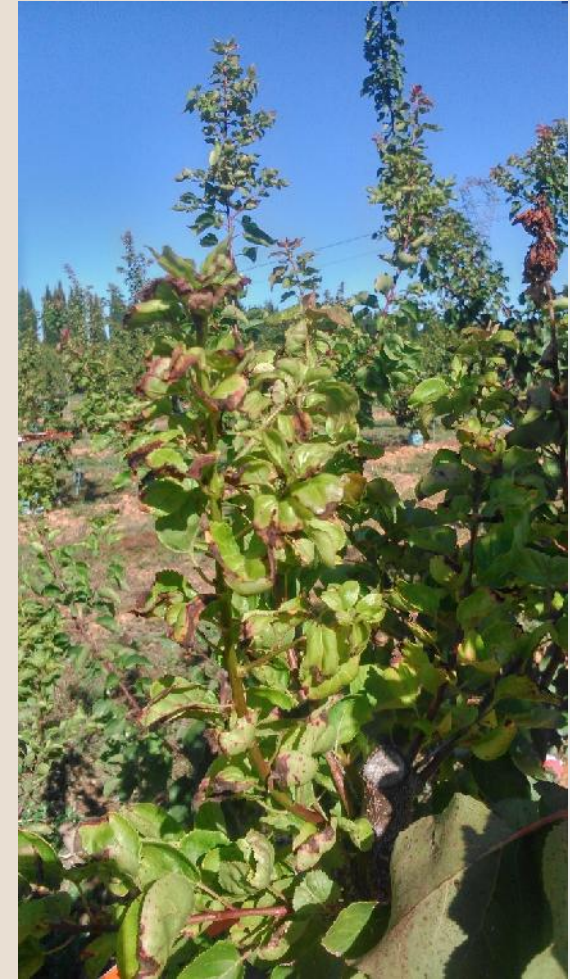
**Forficules : population moyenne
Tordeuse orientale, anarsia : faible pression
*Attention aux variétés très tardives***

RAVAGEURS

Autres ravageurs

Cicadelle verte :
qq jeunes vergers touchés

***Drosophila suzukii* :**
pas de dégât





MERCI DE VOTRE ATTENTION