
PECHER**2011****Expérimentation variétale – Comportement niveau 2**

Date : Février 2012

Rédacteur(s) : Philippe BLANC / SERFEL

Essai rattaché à l'action n : 31.2005.01

Titre de l'action : Pêcher : Expérimentation variétale – Comportement niveau 2

1. Objectif

Tester le comportement agronomique des nouvelles variétés dans les conditions pédoclimatiques du Languedoc et de la Provence.

SERFEL est un site officiel d'expérimentation (comportement niveau 2) dans le cadre de la charte variétale coordonnée par le CTIFL.

2. Fiche culturale**• Tranche 2006**

20 variétés – Simple Y 6 x 2 m soit 834 arbres/ha

Porte-greffe : Monclar ou 305 -

Irrigation localisée en microjets.

• Tranche 2007

31 variétés – Simple Y 6 x 2 m soit 834 arbres/ha

Porte-greffe : Monclar ou 305 -

Irrigation localisée en microjets.

• Tranche 2008 – Premières observations

26 variétés – Simple Y 6 x 2 m soit 834 arbres/ha

Porte-greffe : Monclar ou 305 -

Irrigation localisée en microjets.

• Tranche 2009 – Non encore observée

30 variétés – Simple Y 6 x 2 soit 834 arb/ha.

Porte greffe = GF 677

Irrigation localisée en microjet.

• Tranche 2010 – Non encore observée

40 variétés – Simple Y 6 x 2 soit 834 arb/ha.

Porte greffe = GF 677

Irrigation localisée en microjet.

• Tranche 2011 – Non encore observée.

42 variétés – Simple Y 6 x 2 soit 834 arb/ha.

Porte greffe = GF 677

Irrigation localisée en microjet.

3. Condition météo de l'année.

Besoins en froid pour les fruits à noyau

Cumul des heures de froid : Méditerranée – Basse Vallée du Rhône
Costières de Nîmes : Station CTIFL Balandran – BELLEGARDE (30)

Données ctifl de Balandran 30127 BELLEGARDE								
Date	2010-2011	2009-2010	2008-2009	2007-2008	2006-2007	2005-2006	2004-2005	2003-2004
1-oct.	0 h	0 h	0 h	0 h	0 h	0 h	0 h	0 h
15-oct.	0 h	5 h	8 h	0 h	0 h	0 h	0 h	3 h
1-nov.	36 h	35 h	39 h	24 h	0 h	0 h	29 h	88 h
15-nov.	52 h	87 h	64 h	98 h	54 h	16 h	127 h	168 h
1-déc.	268 h	147 h	246 h	239 h	74 h	288 h	257 h	226 h
15-déc.	484 h	281 h	492 h	351 h	195 h	508 h	436 h	341 h
1-janv.	738 h	490 h	715 h	672 h	477 h	841 h	663 h	572 h
15-janv.	895 h	810 h	1010 h	767 h	536 h	1093 h	813 h	748 h
1-févr.	1212 h	1118 h	1281 h	909 h	742 h	1355 h	1105 h	994 h
15-févr.	1354 h	1363 h	1447 h	1089 h	871 h	1604 h	1278 h	1157 h
5-mars	1478 h	1494 h	1622 h	1175 h	950 h	1809 h	1654 h	1427 h
15-mars	1536 h	1680 h	1660 h	1225 h	982 h	1923 h	1796 h	1522 h
Cumul des heures de froid (T°<7.2°) station de Balandran Ctifl, Bellegarde (30).								

L'hiver 2010 – 2011 s'est bien installé au 10 – 15 décembre. A cette date, le froid s'installe et nous obtenons 485 heures dès le 15 décembre. Le mois de janvier reste très froid, ce qui maintient la végétation en Dormance.

Puis les floraisons débutent vers fin février ce qui va faire de 2011, une année plutôt précoce (3 jours de précocité par rapport à la moyenne, 15 jours par rapport à 2010 qui était elle tardive).

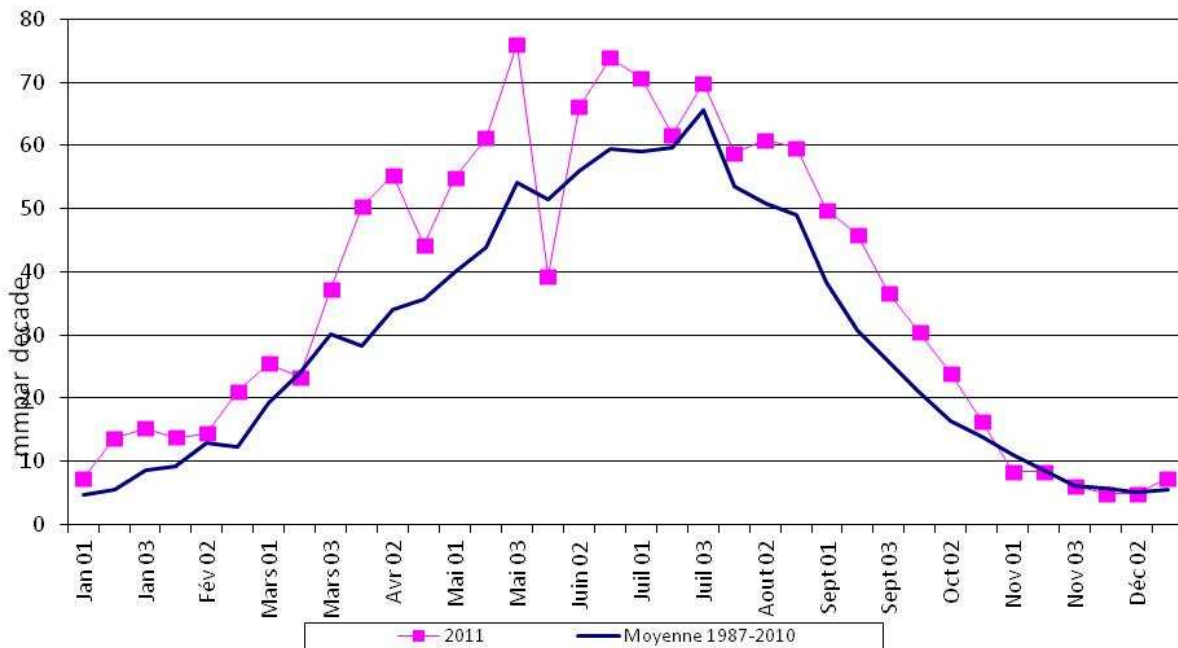
En tout cas, les besoins en froids largement satisfaits, les pêcheurs délivrent une floribondité conséquente.

Les graphiques ci après illustrent les conditions météo observées à la SERFEL.

Elles sont issues de la CIMEL présente sur le site et comparent les valeurs 2011 à la moyenne 1987 – 2010.

L'ETP

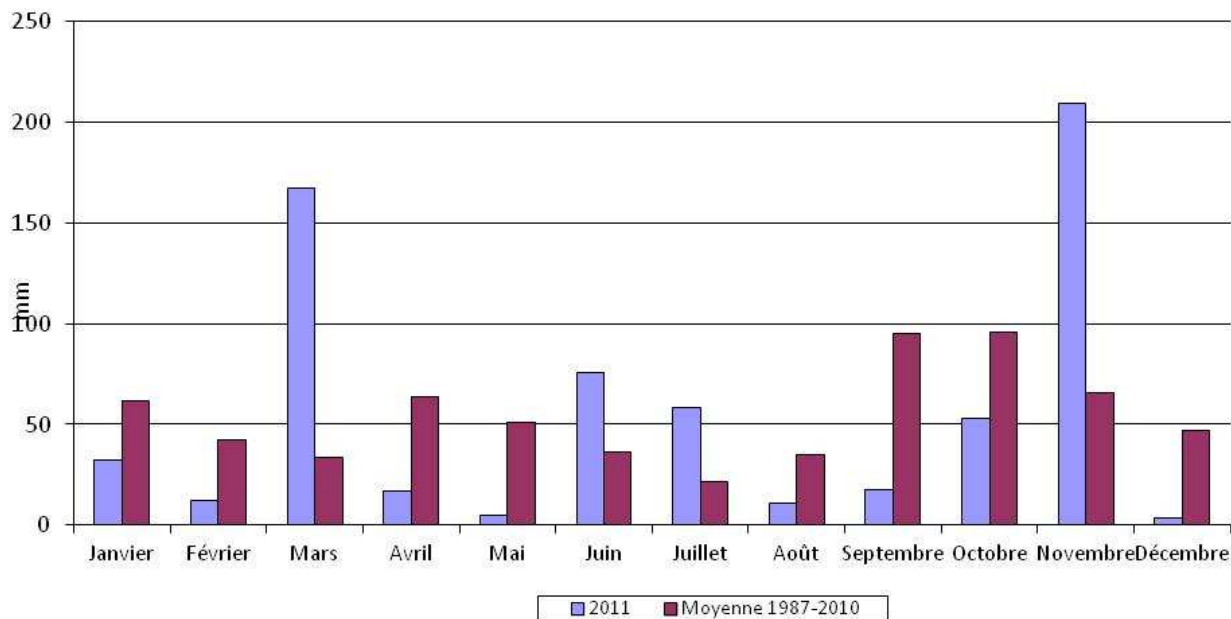
ETP par Décade



Le premier trimestre est proche de la normale, légèrement supérieur d'avril à novembre, les ETP ont toujours été supérieures à la moyenne, en particulier sur mai – juin et août – septembre. Il était important de bien piloter les irrigations.

LA PLUIE

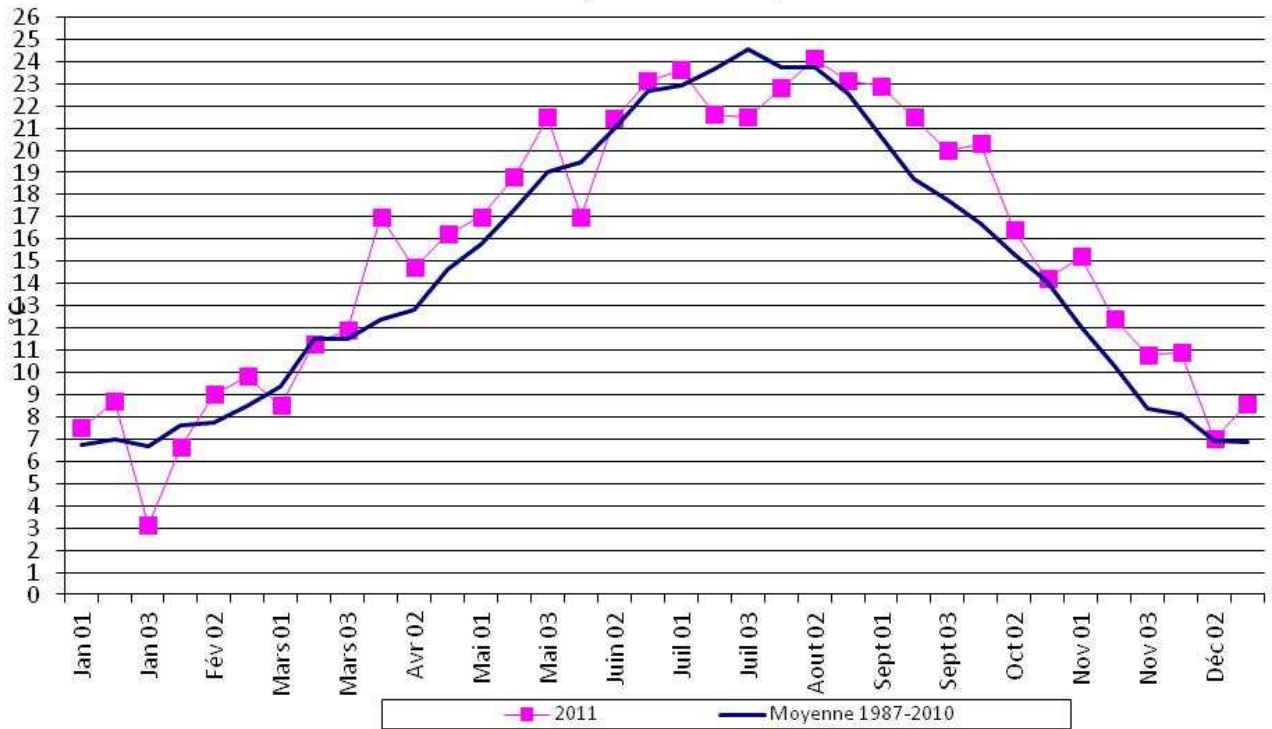
Pluie mensuelle



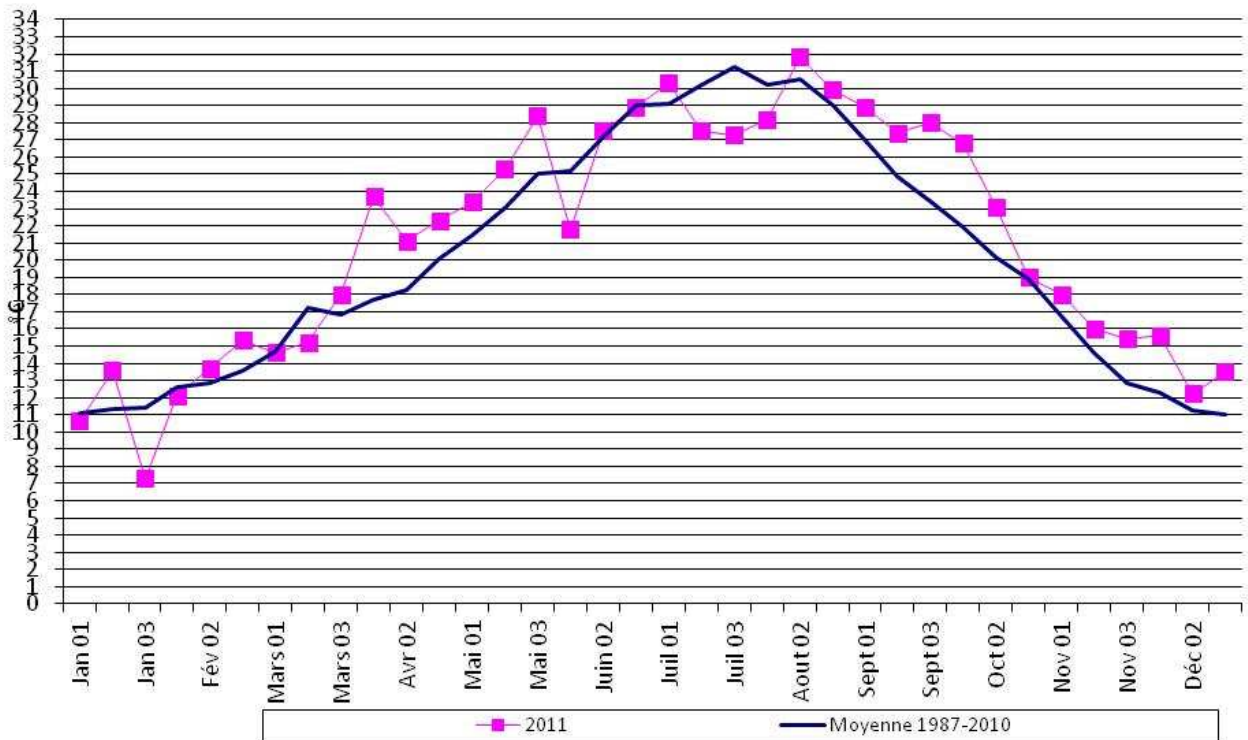
Avril et mai sont très secs. En revanche juin et juillet plutôt pluvieux. Peu de conséquences sanitaires (maladies de conservation). Par la suite août, septembre et octobre montrent un gros déficit. Les irrigations ont été maintenues jusqu'à mi octobre pour ne pas altérer la période de mise en réserve.

LES TEMPERATURES

Température moyenne
Poste Serfel Saint Gilles
Comparaison 2011/1987-2010



T° maximale
Poste Serfel Saint Gilles
Comparaison 2011/1987-2010



Les températures du 1^{er} trimestre sont conformes à la moyenne, avril et mai sont « estivaux ». En revanche, tout juin – juillet est frais ce qui va être très préjudiciable économiquement pour la filière pêche qui compte un volume important de production sur cette période.

En revanche, août – septembre et octobre retrouvent des températures significativement supérieures aux normales. Le gros des volumes de pêches étant passés au 20/08, cela ne profitera peu aux producteurs de pêches. En revanche, il était primordial de maintenir un bon niveau d'alimentation hydrique sur les vergers.

4. Observations 2011

Elles sont classées par sous espèces.

- Pêches jaunes 14 variétés.
- Pêches blanches 25 variétés.
- Nectarines jaunes 32 variétés.
- Nectarines blanches 22 variétés.
- Pêches et nectarines plates 17 variétés.

Nous attirons votre attention sur l'âge des arbres.

Les variétés n'étant observées qu'à compter de la 3^{ème} feuille.

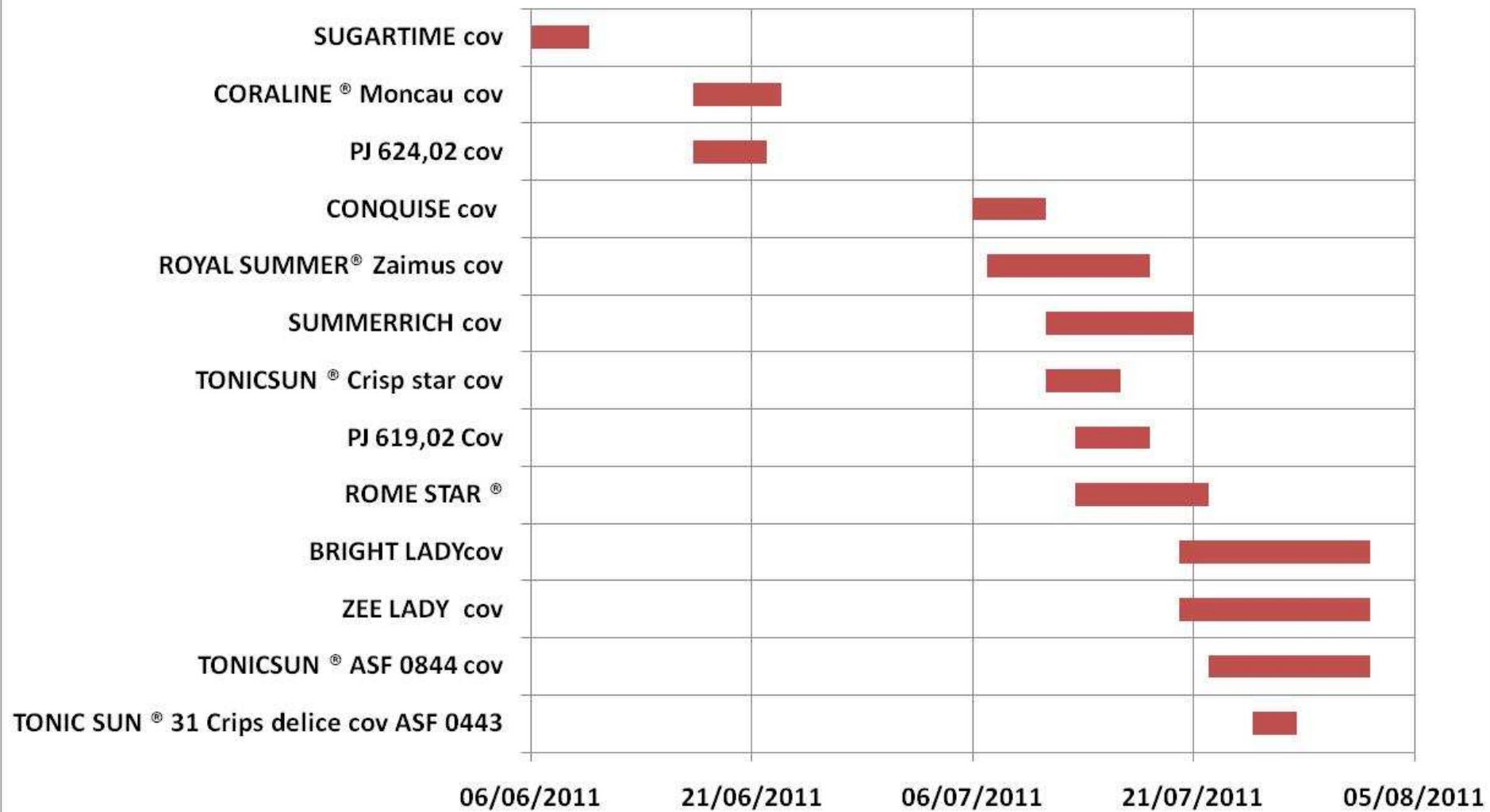
Pour chacune des variétés, la récolte totale est analysée.

Sur chaque passages =

- Pesée totale.
- Calibrage de minimum 20 % de la récolte.
- Suivi conservation (2^{ème} passage, résultats dans le compte rendu conservation).
- Analyse Pimprenelle sur le calibre dominant de chaque passage. Les moyennes sont pondérées par
- l'importance des différents passages.

Seules les variétés pour lesquelles nous avons eu l'accord de l'éditeur sont présentées dans ce compte rendu.

PECHES JAUNES MATURITES 2011



Variété/ Clone	Editeur	Age	Floraison Intensité	<i>Pré éclaircissage fleur</i>	Maturité	Poids par arbre	Calibres dominants	Rdt en t/ha	Poids moyen du fruit	IR	Acidité
SUGARTIME cov	IPS	4ème	4/3-11/3 2+ Pte verte:24/2	Non	6/6-10/6	20.8	A/B-AA	17.4	148.6	8.6	6.1
Observations/ Commentaires Très belle, très bien pour le créneau. Arbre virosé, type Rich.											

Variété/ Clone	Editeur	Age	Floraison Intensité	<i>Pré éclaircissage fleur</i>	Maturité	Poids par arbre	Calibres dominants	Rdt en t/ha	Poids moyen du fruit	IR	Acidité
CORALINE [®] Moncau cov	Starfruits	5ème	04/3-10/03 3/5 PV: 24/2	Oui	17/6-23/6	38.1	A/AA-B	31.8	152	9.1	16.3
Observations/ Commentaires Témoin. Cela reste une valeur sûre. Bonnes performances.											

Variété/ Clone	Editeur	Age	Floraison Intensité	<i>Pré éclaircissage fleur</i>	Maturité	Poids par arbre	Calibres dominants	Rdt en t/ha	Poids moyen du fruit	IR	Acidité
PJ 624.02 Cov	IPS	3ème	23/2-2/3 1/5 PV:18/2	Oui	17/6-20/6	4.8	AA/A	4	184	11.2	6.3
Observations/ Commentaires 1 ^{ère} observations. Les potentiels s'installent lentement. Sinon très jolie. A revoir.											

Variété/ Clone	Editeur	Age	Floraison Intensité	Pré éclaircissage fleur	Maturité	Poids par arbre	Calibres dominants	Rdt en t/ha	Poids moyen du fruit	IR	Acidité
CONQUISE Cov	CEP INNOV	10ème	11/3-18/3 2/5 PV :27/2	Non	6 /7-17/7	65	A/AA	28	162	10.2	8.1
Observations/ Commentaires Témoïn. Résultats moyens à cause d'une floribondité insuffisante. Tailler tard et moins sévère. Excellente saveur.											

Variété/clone	Editeur	Age	Floraison Intensité	Pré éclaircissage fleur	Maturité	Poids par arbre	Calibres dominants	Rdt en t/ha	Poids moyen du fruit	IR	Acidité
ROYAL SUMMER® Zaimus cov	IPS	6ème	27/2-5/3 2+/5 PV:20/2	non	7/7-18/7	53.4	AA/A	44.5	190	9.5	6.7
Observations/ Commentaires Potentiel les meilleurs du créneau. Il est impossible de faire du petit calibre. Arbre qui supporte fortes charges. Saveur décevante.											

Variété/ Clone	Editeur	Age	Floraison Intensité	Pré éclaircissage fleur	Maturité	Poids par arbre	Calibres dominants	Rdt en t/ha	Poids moyen du fruit	IR	Acidité
TONICSUN® CRIPSTAR Cov Asf 0843	ASF	3ème	1/3-7/3 2/5 PV:22/2	Oui	11/7-13/7	13.8	AA	11.5	200	11	5.8
Observations/ Commentaires 1 ^{ères} observations. Calibre Ok. Présentation très lumineuse. Revoir les potentiels											

Variété/ Clone	Editeur	Age	Floraison Intensité	Pré éclaircissage fleur	Maturité	Poids par arbre	Calibres dominants	Rdt en t/ha	Poids moyen du fruit	IR	Acidité
619.02 (cov)	IPS	3ème	5/3-11/3 2/5 PV:26/2	Non	13/7-18/7	17	A-AA	14	178	10.9	3.9
Observations/ Commentaires Jolie pêche jaune et bonne saveur. L'arbre est vraiment problématique ; Il dégarnit, est peu poussant. L'épiderme fripe après la pluie.											

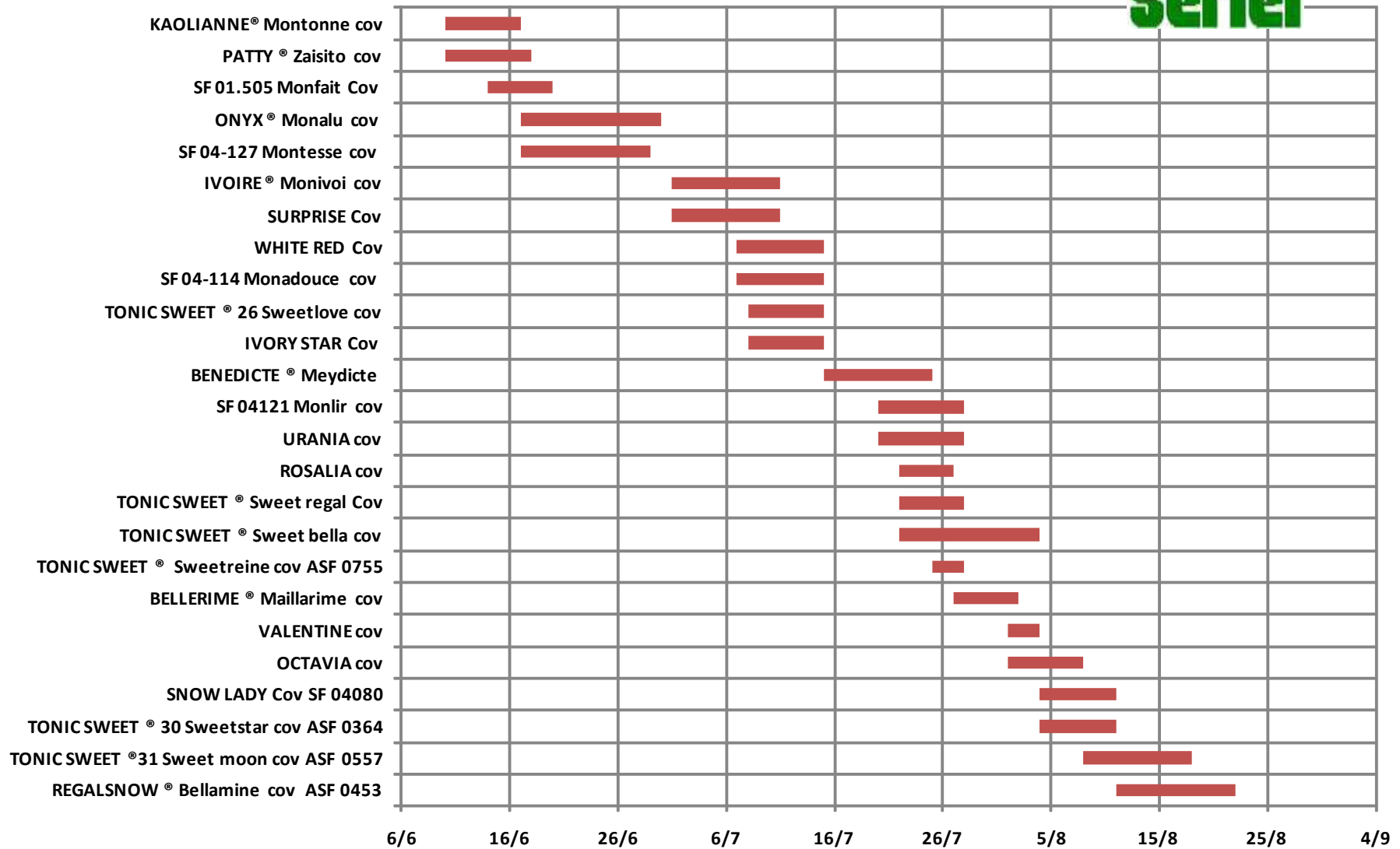
Variété/ Clone	Editeur	Age	Floraison Intensité	Pré éclaircissage fleur	Maturité	Poids par arbre	Calibres dominants	Rdt en t/ha	Poids moyen du fruit	IR	Acidité
ROME STAR Cov		6ème	8/3-18/3 2/5 PV : 25/2	Non	13/7-22/7	40	AA/A-AAA	33.4	208	9.6	12.9
Observations/ Commentaires Témoin.											

Variété/ Clone	Editeur	Age	Floraison Intensité	Pré éclaircissage fleur	Maturité	Poids par arbre	Calibres dominants	Rdt en t/ha	Poids moyen du fruit	IR	Acidité
BRIGHT LADY®	STARFRUITS	6ème	08/03 - 16/03 3/5 PV : 23/2	Non	20/07 - 28/07	29.3	AA	24.4	206	10.3	14.7
Observations/ Commentaires Variété aux performances agronomiques satisfaisantes. Sa présentation moyenne et sa sensibilité aux maladies de conservation limitent son intérêt.											

Variété/ Clone	Editeur	Age	Floraison Intensité	<i>Pré éclaircissage fleur</i>	Maturité	Poids par arbre	Calibres dominants	Rdt en t/ha	Poids moyen du fruit	IR	Acidité
ZEELADY®	IPS	10 ^{ème}	10/03 - 18/03 3/5 PV:26/02	Non	21/07 – 02/08	58.8	AA	24.4	234	10.1	12.1
Observations/ Commentaires Témoin											

Variété/ Clone	Editeur	Age	Floraison Intensité	<i>Pré éclaircissage fleur</i>	Maturité	Poids par arbre	Calibres dominants	Rdt en t/ha	Poids moyen du fruit	IR	Acidité
TONIC SUN® 31 Crips delice cov ASF 0443	ASF	3 ^{ème}	13/03 – 18/03 3/5 PV: 02/03	Non	25/07 – 28/07	6		2.5			
Observations/ Commentaires Ici en Agribio. Gros porteur. Arbre à bien charpenter et très peu tailler pour maintenir un calibre non excessif.											

MATURITES PECHES BLANCHES 2011 SERFEL



Variété/ Clone	Editeur	Age	Floraison Intensité	<i>Pré éclaircissage fleur</i>	Maturité	Poids par arbre	Calibres dominants	Rdt en t/ha	Poids moyen du fruit	IR	Acidité
PATTY (R) Zaisito	IPS	3ème Bio	23/2-6/3 3 P verte:21/2	oui	10/6	En cours	A				
Observations/ Commentaires/ Témoignage – Ici conduite en Agribio.											

Variété/ Clone	Editeur	Age	Floraison Intensité	<i>Pré éclaircissage fleur</i>	Maturité	Poids par arbre	Calibres dominants	Rdt en t/ha	Poids moyen du fruit	IR	Acidité
KAOLIANNE [®] Montonne cov	Starfruits	6ème	25/2-5/3 2 P verte :21/2	Non	10/6-17/6	39.8	A/AA-B	33.2	162.4	9.4	5.1
Observations/ Commentaires Créneau très précoce, c'est elle qui a les meilleurs potentiels, si on est patient (5 ^{ème} feuille).											

Variété/ Clone	Editeur	Age	Floraison Intensité	<i>Pré éclaircissage fleur</i>	Maturité	Poids par arbre	Calibres dominants	Rdt en t/ha	Poids moyen du fruit	IR	Acidité
SF 01505 Monfait cov	Starfruits	3ème	25/2-8/3 3/5 PV:23/2	Oui	14/6-20/6	17.9	A/B	15	150	10.3	4.5
Observations/ Commentaires Très jolie pêche qui devrait se caler entre Patty / Lorinda et Spring White / Onyx. Très juteuse, vérifier les potentiels.											

Variété/ Clone	Editeur	Age	Floraison Intensité	<i>Pré éclaircissage fleur</i>	Maturité	Poids par arbre	Calibres dominants	Rdt en t/ha	Poids moyen du fruit	IR	Acidité
ONYX® Monalu cov	Starfruits	10	7/3-16/3 3/5 PV :25/2	Non	16/6-24/6	80	AA	48	170	8.2	15.9
Observations/ Commentaires Témoïn ; Bon comportement.											
Variété/ Clone	Editeur	Age	Floraison Intensité	<i>Pré éclaircissage fleur</i>	Maturité	Poids par arbre	Calibres dominants	Rdt en t/ha	Poids moyen du fruit	IR	Acidité
Montesse SF 04.127 cov	Starfruit	4ème	3/3-8/3 3/5 PV :24/2	Oui	17/6-29/6	26.7	A/B	22.2	152	10.4	15.9
Observations/ Commentaires Fruits de type Ivoire à saveur très acidulée.											

Variété/ Clone	Editeur	Age	Floraison Intensité	<i>Pré éclaircissage fleur</i>	Maturité	Poids par arbre	Calibres dominants	Rdt en t/ha	Poids moyen du fruit	IR	Acidité
IVOIRE® Monivoi cov	Starfruits	4ème	4/3-10/3 2+/5 PV:25/2	Non	1/7-11/7	42.9	A-AA	35.7	172	9.4	14.8
Observations/ Commentaires Témoïn ; Très bon comportement.											

Variété/ Clone	Editeur	Age	Floraison Intensité	Pré éclaircissage fleur	Maturité	Poids par arbre	Calibres dominants	Rdt en t/ha	Poids moyen du fruit	IR	Acidité
SURPRISE Cov	CEP INNOV	10ème	12/3-18/3 3 PV :27/2	Non	1/7-11/7	80.9	A-AA	34	174	9.6	15.3
Observations/ Commentaires Témoin. Très bon comportement.											

Variété/ Clone	Editeur	Age	Floraison Intensité	Pré éclaircissage fleur	Maturité	Poids par arbre	Calibres dominants	Rdt en t/ha	Poids moyen du fruit	IR	Acidité
WHITE RED Cov	Europepinières	3ème	7/3-12/3 1+/5 PV :25/2	Non	7/7-11/7	20.5	AA-A	17.1	174	10.7	11.2
Observations/ Commentaires Témoin, la fermeté implique des passages fréquents. Très bon comportement.											

Variété/ Clone	Editeur	Age	Floraison Intensité	Pré éclaircissage fleur	Maturité	Poids par arbre	Calibres dominants	Rdt en t/ha	Poids moyen du fruit	IR	Acidité
SF 04114 Monadouce COV	Starfruit	6ème	4/3-14/3 1+ PV:24/2	Non	7/7-13/7	45.6	AA/A-B	38	174	9.8	5.6
Observations/ Commentaires Fruits type Vermeil, en plus gros et plus productif, plus duveteux aussi. Arbre technique.											

Variété/ Clone	Editeur	Age	Floraison Intensité	Pré éclaircissage fleur	Maturité	Poids par arbre	Calibres dominants	Rdt en t/ha	Poids moyen du fruit	IR	Acidité
TONIC SWEET® Sweetlove cov	ASF	4 ^{ème}	6/3-16/3	Non	8/7-15/7	47.3	AA/A	39.5	180	11.8	5.3
		6 ^{ème}	2/5 PV :25/2		7/7-13/7	46.7	AA/A-AAA	39	190	12.7	5.3
Observations/ Commentaires Elle confirme avoir un très bon comportement, très belle variété.											

Variété/ Clone	Editeur	Age	Floraison Intensité	Pré éclaircissage fleur	Maturité	Poids par arbre	Calibres dominants	Rdt en t/ha	Poids moyen du fruit	IR	Acidité
IVORY STAR Cov SF 04.078	Starfruits	3 ^{ème}	27/2-7/3 3/5 PV :21/2	Non	8/7-15/7	19.4	A/AA	16.2	168	12.7	4.2
Observations/ Commentaires Très jolie pêche sur créneau White Red. Elle paraît fiable en calibre.											

Variété/ Clone	Editeur	Age	Floraison Intensité	Pré éclaircissage fleur	Maturité	Poids par arbre	Calibres dominants	Rdt en t/ha	Poids moyen du fruit	IR	Acidité
BENEDICTE® Meydicte Cov	Starfruits	10	8/3-12/3 3/5 PV :26/2	Non	15/7-25/7	100	AA/AAA	> 40	>185		
Observations/ Commentaires Témoïn.											

Variété/clone	Editeur	Age	Floraison Intensité	<i>Pré éclaircissage fleur</i>	Maturité	Poids par arbre	Calibres dominants	Rdt en t/ha	Poids moyen du fruit	IR	Acidité
MONLIR cov SF04.121	STARFRUITS	5ème	24/02 - 06/03 2/5 PV : 21/02	Non	20/07 – 28/07	44	A-AA	36.7	184	10.1	13.1
Observations/ Commentaires Bonne coloration et bonnes performances enfin ! Saveur acidulée.											

Variété/ Clone	Editeur	Age	Floraison Intensité	<i>Pré éclaircissage fleur</i>	Maturité	Poids par arbre	Calibres dominants	Rdt en t/ha	Poids moyen du fruit	IR	Acidité
URANIA Cov	IPS	6ème	28/02 - 10/03 2/5 PV: 22/02	Non	20/07 – 28/07	29.7	AA	27.7	166	10.6	12.7
Observations/ Commentaires Très jolie, aux bons potentiels avec un fruit rose très lumineux. Tailler plus sale.											

Variété/ Clone	Editeur	Age	Floraison Intensité	<i>Pré éclaircissage fleur</i>	Maturité	Poids par arbre	Calibres dominants	Rdt en t/ha	Poids moyen du fruit	IR	Acidité
ROSALIA cov	IPS	6ème	08/03 - 19/03 2/5 PV : 28/02	Non	22/07 – 27/07	32.9	A	27.4	180	12.6	4.3
Observations/ Commentaires Bonne coloration et bonne saveur. Il faudra tailler moins pour rétablir un rendement plus élevé.											

Variété/ Clone	Editeur	Age	Floraison Intensité	Pré éclaircissage fleur	Maturité	Poids par arbre	Calibres dominants	Rdt en t/ha	Poids moyen du fruit	IR	Acidité
TONICSWEET® Sweetregal ASF 0851 cov	ASF	3ème	11/03 - 18/03 2/5 PV : 04/03	Non	22/07 - 28/07	22.8	A-AA	19	186	11.6	3.9
Observations/ Commentaires 1 ^{ères} observations. Très jolie pêche blanche très colorée à fort potentiels de calibre. Bonne saveur douce sucrée. Fermeté classique (passages tous les 2-3 jours). Arbre de bonne vigueur ½ érigé facile. Taille sur tous types de bois.											

Variété/ Clone	Editeur	Age	Floraison Intensité	Pré éclaircissage fleur	Maturité	Poids par arbre	Calibres dominants	Rdt en t/ha	Poids moyen du fruit	IR	Acidité
TONIC SWEET® Sweetbella cov ASF0556	ASF	6ème	09/03 - 19/03 2.5/5 PV: 27/02	Non	22/07 – 04/08	37.1	AA	31	180	13.4	5.4
Observations/ Commentaires Elle confirme de bons à très bons potentiels agronomiques avec un joli fruit bien coloré. Saveur moyenne. Arbre de vigueur moyenne.											

Variété/ Clone	Editeur	Age	Floraison Intensité	Pré éclaircissage fleur	Maturité	Poids par arbre	Calibres dominants	Rdt en t/ha	Poids moyen du fruit	IR	Acidité
TONIC SWEET® Sweetreine cov ASF 0755	ASF	3ème	11/03 – 18/03 1.5/5 PV: 26/02	Non	25/07 – 28/07	19.5	AA	16.2	192	11.7	3.8
Observations/ Commentaires 1 ^{ères} observations. Plus claire que les 2 précédentes. C'est rosé donc plus coloré que Bellerime. Vérifier si les potentiels sont aussi bons.											

Variété/ Clone	Editeur	Age	Floraison Intensité	Pré éclaircissage fleur	Maturité	Poids par arbre	Calibres dominants	Rdt en t/ha	Poids moyen du fruit	IR	Acidité
BELLERIME® Maillarime cov	Europep	10 ^{ème}	10/03 – 18/03 2/5 PV: 27/02	Non	27/07 – 02/08	72.4	AA	30.1	202	9.3	14.2
Observations/ Commentaires Témoïn. Très bon comportement. Belle variété.											
Variété/ Clone	Editeur	Age	Floraison Intensité	Pré éclaircissage fleur	Maturité	Poids par arbre	Calibres dominants	Rdt en t/ha	Poids moyen du fruit	IR	Acidité
VALENTINE Cov	Europep	3ème	10/03 – 18/03 2/5 PV: 24/02	Non	01/08 – 04/08	13.1	AA	10.9	184	12.4	14.2
Observations/ Commentaires Témoïn. Confirme être très colorée et très jolie. Saveur correcte. Attention à l'arbre qui peut se bloquer. Le potentiel de calibre est correct avec une conduite plus rigoureuse que Bellerime.											

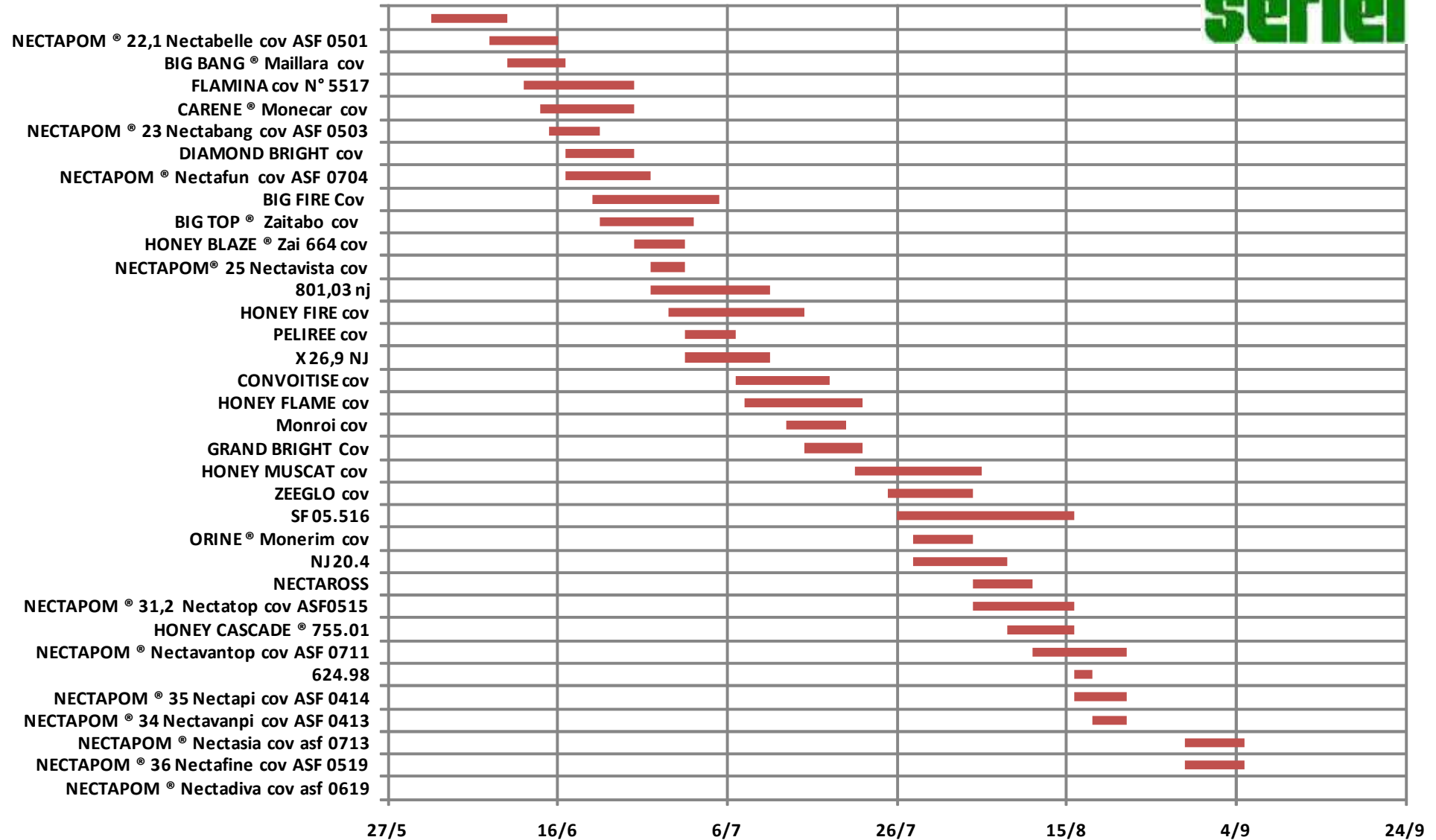
Variété/ Clone	Editeur	Age	Floraison Intensité	Pré éclaircissage fleur	Maturité	Poids par arbre	Calibres dominants	Rdt en t/ha	Poids moyen du fruit	IR	Acidité
OCTAVIA cov	IPS	6ème	27/02 – 07/03 3.5/5 PV: 22/02	Non	01/08 – 08/08	46.7	AA-A	38.9	184	10.9	4.6
Observations/ Commentaires Très bons potentiels agronomiques. Coloration un peu claire, tailler en vert.											

Variété/ Clone	Editeur	Age	Floraison Intensité	Pré éclaircissage fleur	Maturité	Poids par arbre	Calibres dominants	Rdt en t/ha	Poids moyen du fruit	IR	Acidité
SNOWLADY SF 04080	STARFRUITS	3ème	26/02 – 04/03 2.5/5 PV: 18/02	Non	04/08 – 11/08	33	AA	27.5	210	10.4	3.6
Observations/ Commentaires 1 ^{ère} observations, agronomiquement, c'est correct. Coloration un peu claire, à revoir.											
Variété/ Clone	Editeur	Age	Floraison Intensité	Pré éclaircissage fleur	Maturité	Poids par arbre	Calibres dominants	Rdt en t/ha	Poids moyen du fruit	IR	Acidité
TONIC SWEET® 30 Sweetstar cov ASF 0364	ASF	4ème	12/03 – 19/03 2/5 PV: 01/03	Non	04/08 – 11/08	62.4	AAA	51.9	212	9.5	3.5
Observations/ Commentaires Elle confirme un excellent comportement. Variété très intéressante. Coloration moyenne.											

Variété/ Clone	Editeur	Age	Floraison Intensité	Pré éclaircissage fleur	Maturité	Poids par arbre	Calibres dominants	Rdt en t/ha	Poids moyen du fruit	IR	Acidité
TONIC SWEET® 31 Sweet moon cov ASF 0557	ASF	4ème	10/03 – 18/03 2/5 PV: 28/02	Non	08/08 – 18/08	50.9	AAA	42.4	258	10.6	5
Observations/ Commentaires Très bien en coloration et niveaux agronomiques. Bien faire pousser les arbres.											

Variété/ Clone	Editeur	Age	Floraison Intensité	<i>Pré éclaircissage fleur</i>	Maturité	Poids par arbre	Calibres dominants	Rdt en t/ha	Poids moyen du fruit	IR	Acidité
REGALSNOW® Bellamine cov ASF 0453	ASF	4ème	11/03 – 18/03 1.5/5 PV : 28/02	Non	11/08 – 22/08	37.2	AA	31	206	10.2	11.8
Observations/ Commentaires Variété assurant de hauts niveaux agronomiques avec une saveur acidulée. Coloration moyenne à bonne.											

MATURITES NECTARINES JAUNES 2011 SERFEL



Variété/ Clone	Editeur	Age	Floraison Intensité	<i>Pré éclaircissage fleur</i>	Maturité	Poids par arbre	Calibres dominants	Rdt en t/ha	Poids moyen du fruit	IR	Acidité
NECTAPOM [®] Nectabelle cov	ASF	5ème	1/3-12/3 3 P verte:24/2	Non	1/6-10/6	36	B/C	30	115	11	7.5
Observations/ Commentaires Les potentiels paraissent très modestes.											

Variété/ Clone	Editeur	Age	Floraison Intensité	<i>Pré éclaircissage fleur</i>	Maturité	Poids par arbre	Calibres dominants	Rdt en t/ha	Poids moyen du fruit	IR	Acidité
BIG BANG [®] Maillara cov	Européiniè res	10èm e	3/3-11/3 3 P verte: 26/2	Non	8/6-16/6	60.6	B/A-C	26	112	7.9	10.4
Observations/ Commentaires Témoin.											

Variété/ Clone	Editeur	Age	Floraison Intensité	<i>Pré éclaircissage fleur</i>	Maturité	Poids par arbre	Calibres dominants	Rdt en t/ha	Poids moyen du fruit	IR	Acidité
FLAMINA [®]	PSB	4ème	22/2-5/3 3 Pverte:18/2	Oui	10/6-17/6	17	B/A	14.2	139.4	10.1	16.1
Observations/ Commentaires Bon comportement général avec une saveur acidulée. Attention au débourrement précoce.											

Variété/ Clone	Editeur	Age	Floraison Intensité	Pré éclaircissage fleur	Maturité	Poids par arbre	Calibres dominants	Rdt en t/ha	Poids moyen du fruit	IR	Acidité
CARENE® Monecar cov	Starfruits	5 ^{ème}	24/2-8/3 5 P verte :21/2	Oui	16/6 -27/6	37.2	B – A	31	130	9.7	7

Observations/ Commentaires

Quelle déception, malgré une forte charge elle est très vilaine (pigaillage). Du même coup, son calibre est modeste.

Variété/ Clone	Editeur	Age	Floraison Intensité	Pré éclaircissage fleur	Maturité	Poids par arbre	Calibres dominants	Rdt en t/ha	Poids moyen du fruit	IR	Acidité
NECTAPOM® NECTABANG Cov	ASF	3 ^{ème}	28/2-13/3 3+ P verte: 24/2	Oui	14/6- 17/06	17	B-A	14.2	138	9.9	7.8

Observations/ Commentaires

Amélioration de Big Bang en couleur et en attrait. Pas sur que les potentiels soient aussi bons. Arbre compliqué.

Variété/ Clone	Editeur	Age	Floraison Intensité	Pré éclaircissage fleur	Maturité	Poids par arbre	Calibres dominants	Rdt en t/ha	Poids moyen du fruit	IR	Acidité
DIAMOND BRIGHT Cov	STARFRUITS	7 ^{ème}	7/3-13/3 3 Pverte :28/2	Non	15/6-21/6		B/A-C	+ de 25T		9.5	17

Observations/ Commentaires

Témoin

Variété/ Clone	Editeur	Age	Floraison Intensité	Pré éclaircissage fleur	Maturité	Poids par arbre	Calibres dominants	Rdt en t/ha	Poids moyen du fruit	IR	Acidité
ASF 0704 cov NECTAPOM® NECTAFUN	ASF	4 ^{ème}	2/3-10/3 3 P verte:22/2	Oui	17/6-en cours	25.5	A/AA	21.2	162	11.8	8.9
Observations/ Commentaires Créneau Big Top à un peu avant. Très jolie, bon calibre et une très bonne saveur. Revoir les potentiels pour l'instant moyens. A revoir.											

Variété/ Clone	Editeur	Age	Floraison Intensité	Pré éclaircissage fleur	Maturité	Poids par arbre	Calibres dominants	Rdt en t/ha	Poids moyen du fruit	IR	Acidité
BIG TOP® Zaitabo cov	MFS	5 ^{ème}	2/3-15/3 3 Pverte :26/2	Non	20/6 en cours		A-AA				
Observations/ Commentaires Témoin											

Variété/ Clone	Editeur	Age	Floraison Intensité	Pré éclaircissage fleur	Maturité	Poids par arbre	Calibres dominants	Rdt en t/ha	Poids moyen du fruit	IR	Acidité
NECTAPOM® Nectavista cov	ASF	4 ^{ème}	2/3-11/3 3/5 PV:21/2	Non	27/6-1/7	32.3	B/A	26.2	148	10.4	6
Observations/ Commentaires Trop pigailée, beaucoup d'écarts.											

Variété/ Clone	Editeur	Age	Floraison Intensité	Pré éclaircissage fleur	Maturité	Poids par arbre	Calibres dominants	Rdt en t/ha	Poids moyen du fruit	IR	Acidité
N° 801.03 Cov	IPS	3ème	25/2-6/3 4/5 PV :22/2	oui	27/6-1/7	16.7	B-A	13.9	156	11.2	7.4
Observations/ Commentaires Créneau Big Top à avant ? Très jolie, très colorée et de bonne saveur ; Peu de défauts d'épiderme. Vérifier les potentiels agronomiques.											

Variété/ Clone	Editeur	Age	Floraison Intensité	Pré éclaircissage fleur	Maturité	Poids par arbre	Calibres dominants	Rdt en t/ha	Poids moyen du fruit	IR	Acidité
HONEY FIRE Cov	IPS	5ème	26/2-6/3 4/5 PV :25/2	Oui	27/6-11/7	39	AA/A	33	186	11.2	7.8
Observations/ Commentaires Très bon comportement. Très belle variété, probablement la mieux du créneau. Très bons potentiels et bonne saveur. Rigidifier l'arbre.											

Variété/ Clone	Editeur	Age	Floraison Intensité	Pré éclaircissage fleur	Maturité	Poids par arbre	Calibres dominants	Rdt en t/ha	Poids moyen du fruit	IR	Acidité
PELIREE Cov	Pep TOULEMON DE	5ème	10/3-18/3 1+/5 PV:2/3	Non	29/6-15/7	21.7	AA/AAA	18.1	253	12.6	8
Observations/ Commentaires Manque de potentiel de rendement.											

Variété/ Clone	Editeur	Age	Floraison Intensité	Pré éclaircissage fleur	Maturité	Poids par arbre	Calibres dominants	Rdt en t/ha	Poids moyen du fruit	IR	Acidité
X 26.9 Cov	PSB	3ème	4/3-11/3 3/5 PV :25/2	NON	1/7-4/7	11.3	A/AA	9	168	11.8	7.8
Observations/ Commentaires Revoir les potentiels, paraît bien placée.											

Variété/ Clone	Editeur	Age	Floraison Intensité	Pré éclaircissage fleur	Maturité	Poids par arbre	Calibres dominants	Rdt en t/ha	Poids moyen du fruit	IR	Acidité
CONVOITISE Cov	CEP INNOV	4ème	6/3-12/3 3/5 PV : 25/2	OUI	1/7-11/7	27.6	A-AA	23	176	10.9	6.3
Observations/ Commentaires Bonnes performances agronomiques et bonne saveur. Un peu ponctuée à pigallée cette année. Bonne tenue sur arbre.											

Variété/ Clone	Editeur	Age	Floraison Intensité	Pré éclaircissage fleur	Maturité	Poids par arbre	Calibres dominants	Rdt en t/ha	Poids moyen du fruit	IR	Acidité
HONEY FLAME® Zai 664 Cov	IPS	5ème	9/3-17/3 3/5 PV:1/3	non	7/7-20/7	49.5	A/B	41.3	145	12.1	7
Observations/ Commentaires Hormis un potentiel de calibre sensible, c'est pas mal. Rigueur à l'éclaircissage.											

Variété/ Clone	Editeur	Age	Floraison Intensité	Pré éclaircissage fleur	Maturité	Poids par arbre	Calibres dominants	Rdt en t/ha	Poids moyen du fruit	IR	Acidité
Monroi cov SF 05.211	STARFRUITS	5ème	26/2-6/3 2/5 PV :22/2	NON	8/7-22/7	40.6	AA/A	33.8	181	12.3	7.5
Observations/ Commentaires Potentiels calibre et production ok si l'arbre est réussi, ce qui est le plus dur. Il a plu le 13/07 et le passage du 15/07 est très fripé.											

Variété/ Clone	Editeur	Age	Floraison Intensité	Pré éclaircissage fleur	Maturité	Poids par arbre	Calibres dominants	Rdt en t/ha	Poids moyen du fruit	IR	Acidité
GRAND BRIGHT cov SF03.033	STARFRUITS	3ème	5/3-11/3 3/5 24/2	Non	13/7-20/7	22.6	A/AA-B	18.8	182	10.6	11.4
Observations/ Commentaires Les potentiels doivent être vérifiés. Très beau fruit de saveur acidulée. Paraît très très sensible aux MC. Feuillage clair.											

Variété/ Clone	Editeur	Age	Floraison Intensité	Pré éclaircissage fleur	Maturité	Poids par arbre	Calibres dominants	Rdt en t/ha	Poids moyen du fruit	IR	Acidité
HONEYMUSCAT® Zaimuca cov	IPS	5ème	4/3-16/3 4/5 PV:25/2	OUI	13/7-25/7	36	A/B	30	160	13.6	5.4
Observations/ Commentaires Son calibre requiert une conduite type précoce. Très bonne et épiderme noir, ne pas sur exposer les fruits au soleil. Mais aérer beaucoup la frondaison car très sensible MC											

Variété/ Clone	Editeur	Age	Floraison Intensité	<i>Pré éclaircissage fleur</i>	Maturité	Poids par arbre	Calibres dominants	Rdt en t/ha	Poids moyen du fruit	IR	Acidité
ZEEGLO Cov	IPS	10 ^{ème}	05/03 - 12/03 3/5 PV : 26/02	NON	21/07 – 05/08	83	A-B	34.5	162	10.7	16.9
Observations/ Commentaires Témoïn.											

Variété/ Clone	Editeur	Age	Floraison Intensité	<i>Pré éclaircissage fleur</i>	Maturité	Poids par arbre	Calibres dominants	Rdt en t/ha	Poids moyen du fruit	IR	Acidité
SF 05.516	STARFRUITS	3 ^{ème}	07/03 – 16/03 2/5 PV : 28/02	Non	25/07 – 04/08	21.4	AA-AAA	17.9	222	11.6	20
Observations/ Commentaires Créneau Zeeglo, ça paraît prometteur en potentiels. Bien charger sinon trop grosse. Saveur acidulée (ne pas anticiper), vérifier la sensibilité aux MC.											

Variété/ Clone	Editeur	Age	Floraison Intensité	<i>Pré éclaircissage fleur</i>	Maturité	Poids par arbre	Calibres dominants	Rdt en t/ha	Poids moyen du fruit	IR	Acidité
ORINE® Monerim cov	STARFRUITS	4 ^{ème}	01/03 - 10/03 4/5 PV : 22/02	NON	26/07 – 16/08	76.7	AA	42.6	182	10.7	8.8
Observations/ Commentaires Témoïn. Très bon comportement. Belle variété. Paraît peu sensible aux MC. Très fiable.											

Variété/ Clone	Editeur	Age	Floraison Intensité	Pré éclaircissage fleur	Maturité	Poids par arbre	Calibres dominants	Rdt en t/ha	Poids moyen du fruit	IR	Acidité
NJ 20.4	PSB	3ème	07/03 – 12/03 3/05 PV: 24/02	Non	28/07 – 04/08	13.3	A	11.1	172	11.8	15.8
Observations/ Commentaires 1 ^{ère} observations. Potentiels à revoir. Jolie et de bonne saveur mais acidulée. Ne pas anticiper la cueillette.											

Variété/ Clone	Editeur	Age	Floraison Intensité	Pré éclaircissage fleur	Maturité	Poids par arbre	Calibres dominants	Rdt en t/ha	Poids moyen du fruit	IR	Acidité
NECTAROSS		3ème	03/03 – 11/03 3/5 PV : 25/02	Non	28/07 – 08/08	25.1	A-B	20.9	152	11.7	15.8
Observations/ Commentaires Témoin.											

Variété/ Clone	Editeur	Age	Floraison Intensité	Pré éclaircissage fleur	Maturité	Poids par arbre	Calibres dominants	Rdt en t/ha	Poids moyen du fruit	IR	Acidité
NECTAPOM [®] 31.2 Nectatop cov ASF 0515	ASF	3ème	08/03 – 16/03 3/5 PV : 28/02	Non	04/08 – 11/08	28.9	A	24.1	172	12.9	3.4
Observations/ Commentaires Toujours aussi bien ; Très bon comportement et grande rusticité. Très bonne saveur.											

Variété/ Clone	Editeur	Age	Floraison Intensité	Pré éclaircissage fleur	Maturité	Poids par arbre	Calibres dominants	Rdt en t/ha	Poids moyen du fruit	IR	Acidité
HONEY CASCADE® 755.01	IPS	6ème	06/03 – 19/03 2/5 PV: 26/02	Non	04/08 – 16/08	39.4	A	32.8	184	12.8	5.9
Observations/ Commentaires Excellente saveur et hauts niveaux agronomiques. Mais la coloration devient moyenne dans la feuille et sensibilité aux MC.											

Variété/ Clone	Editeur	Age	Floraison Intensité	Pré éclaircissage fleur	Maturité	Poids par arbre	Calibres dominants	Rdt en t/ha	Poids moyen du fruit	IR	Acidité
NECTAPOM® Nectavantop cov ASF 0711	ASF	4ème	08/03 – 16/03 3.5/5 PV: 25/02	Non	08/08 – 16/08	46.3	A	38.5	190	9.5	4.5
Observations/ Commentaires Jolie, bien colorée. Arbre de vigueur moyenne. Potentiels paraissent OK, mais y aura pas beaucoup de AA.											

Variété/ Clone	Editeur	Age	Floraison Intensité	Pré éclaircissage fleur	Maturité	Poids par arbre	Calibres dominants	Rdt en t/ha	Poids moyen du fruit	IR	Acidité
624.98	IPS	4ème	07/03 – 17/03 2/5 PV : 28/02	Non	11/08 – 22/08	23.9	A	19.9	166	12.5	5.5
Observations/ Commentaires 1 ^{ères} observations. Jolie fruit de très bonne qualité gustative. Le potentiel de calibre est pour l'instant modeste. A vérifier donc.											

Variété/ Clone	Editeur	Age	Floraison Intensité	Pré éclaircissage fleur	Maturité	Poids par arbre	Calibres dominants	Rdt en t/ha	Poids moyen du fruit	IR	Acidité
NECTAPOM® 35 Nectapi cov ASF 0414	ASF	6ème	11/3 – 18/03 2/5 PV : 27/02	Non	16/08 – 18/08	48	A	40	178	11.2	8.9
Observations/ Commentaires On confirme, potentiels OK mais avec un calibre moyen, bonne saveur. Ne pas sous charger (pigaillage).											

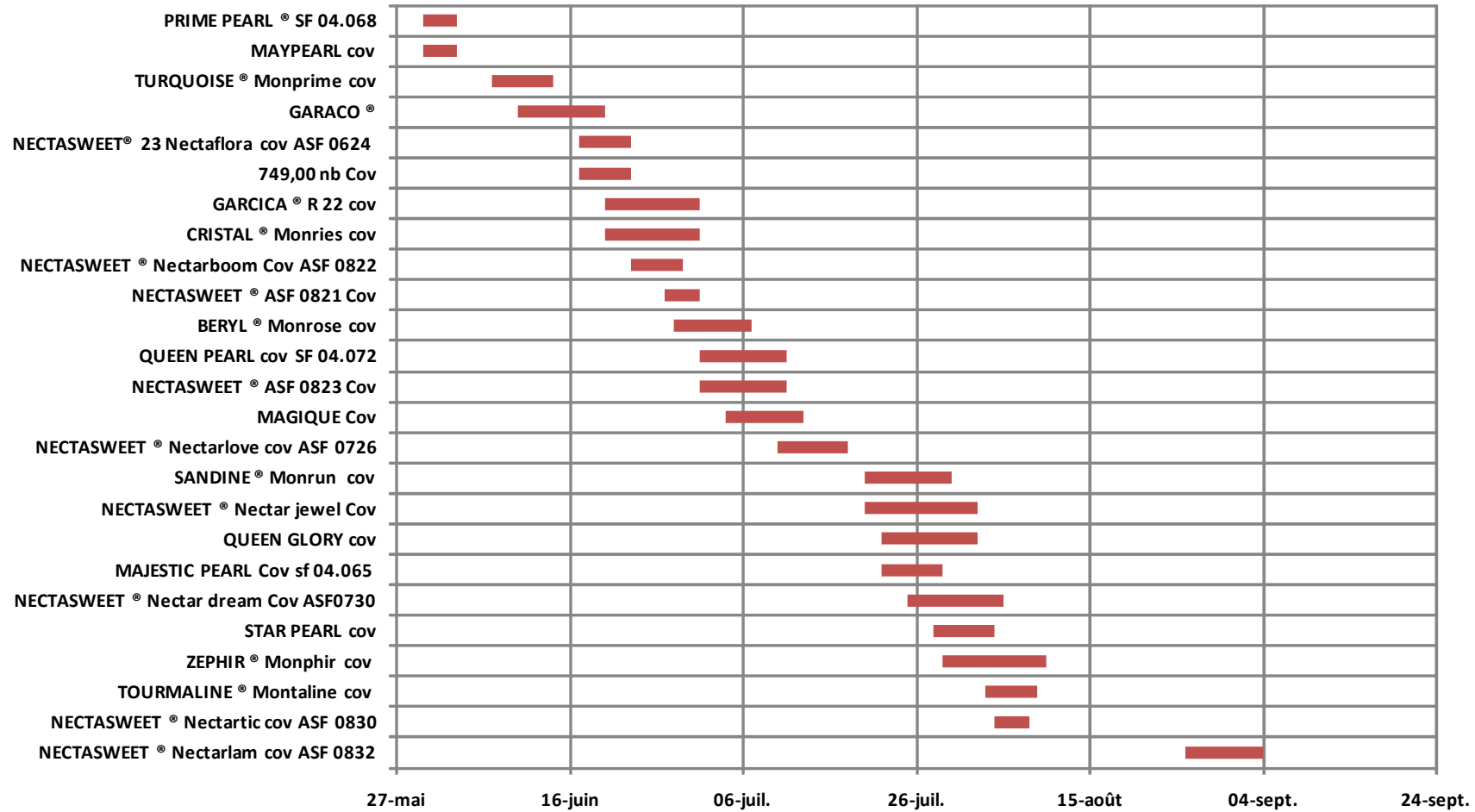
Variété/ Clone	Editeur	Age	Floraison Intensité	Pré éclaircissage fleur	Maturité	Poids par arbre	Calibres dominants	Rdt en t/ha	Poids moyen du fruit	IR	Acidité
NECTAPOM® 34 Nectavanpi cov ASF 0413	ASF	6ème	01/03 – 12/03 2/5 PV : 25/02	Non	16/08 – 22/08	57.2	B-A	47.6	138	11.4	5.1
Observations/ Commentaires Très jolie, très bonne. Attention au calibre qui nécessitera plus de rigueur. Un peu de pigaillage.											

Variété/ Clone	Editeur	Age	Floraison Intensité	Pré éclaircissage fleur	Maturité	Poids par arbre	Calibres dominants	Rdt en t/ha	Poids moyen du fruit	IR	Acidité
NECTAPOM (R) Nectasia ASF 0712	ASF	4ème	04/03 – 12/03 2/5 PV : 26/02	Non	18/08 – 22/08	31.8	A-AA	26.4	176	11.8	5.6
Observations/ Commentaires Elle confirme de bons potentiels agronomiques, une coloration correcte et une bonne saveur. A revoir.											

Variété/ Clone	Editeur	Age	Floraison Intensité	<i>Pré éclaircissage fleur</i>	Maturité	Poids par arbre	Calibres dominants	Rdt en t/ha	Poids moyen du fruit	IR	Acidité
NECTAPOM [®] Nectadiva ASF 0619	ASF	5ème	07/03 – 17/03 2.5/5 PV : 28/02	Non	18/08 – 01/09	45	A	37.5	168	11.8	3.7
Observations/ Commentaires La coloration est correcte mais le potentiel de calibre parait très moyen.											

Variété/ Clone	Editeur	Age	Floraison Intensité	<i>Pré éclaircissage fleur</i>	Maturité	Poids par arbre	Calibres dominants	Rdt en t/ha	Poids moyen du fruit	IR	Acidité
NECTAPOM [®] 36 Nectafine cov ASF 0519	ASF	6ème	01/03 – 11/03 2.5/5 PV: 25/02	Non	01/09 -						
Observation / Commentaires Extrêmement tardive, elle a des performances honorables mais on déplore des chutes de fruits cette année.											

MATURITES NECTARINES BLANCHES 2011



Variété/ Clone	Editeur	Age	Floraison Intensité	<i>Pré éclaircissage fleur</i>	Maturité	Poids par arbre	Calibres dominants	Rdt en t/ha	Poids moyen du fruit	IR	Acidité
MAY PEARL [®]	STARFRUITS	4ème	24/2-5/3 3+ Pverte:18/2	Oui	30/5-3/6	24.6	C/B/A	20.5	104	10.4	7
Observations/ Commentaires Des potentiels moyens mais bons pour l'époque. Jolie.											

Variété/ Clone	Editeur	Age	Floraison Intensité	<i>Pré éclaircissage fleur</i>	Maturité	Poids par arbre	Calibres dominants	Rdt en t/ha	Poids moyen du fruit	IR	Acidité
PRIME PEARL [®]	STARFRUITS	4ème	24/2-5/3 3 Pverte :21/2	Oui	30/5-3/6	28	C-B/A	23.4	110	10.7	7.7
Observations/ Commentaires Elle paraît avoir des potentiels légèrement supérieurs à May Pearl.											

Variété/ Clone	Editeur	Age	Floraison Intensité	<i>Pré éclaircissage fleur</i>	Maturité	Poids par arbre	Calibres dominants	Rdt en t/ha	Poids moyen du fruit	IR	Acidité
TURQUOISE [®] Monprime cov	STARFRUITS	5ème	7/3-20/3 3 P verte :27/2	Oui	7/6-14/6	38.2	A/B-AA	21.2	162	8.8	8.7
Observations/ Commentaires Témoin. Très bon comportement. On note une proportion non négligeable de fruits échaudés.											

Variété/ Clone	Editeur	Age	Floraison Intensité	<i>Pré éclaircissage fleur</i>	Maturité	Poids par arbre	Calibres dominants	Rdt en t/ha	Poids moyen du fruit	IR	Acidité
CRISTAL® Monries cov	STARFRUITS	5ème	28/2-8/3 3 Pverte :25/2	Oui	20/6 en cours	44.7	AA-A	25	165	9.8	8.5
Observations/ Commentaires Témoïn. Bon comportement, en légère sous charge.											

Variété/ Clone	Editeur	Age	Floraison Intensité	<i>Pré éclaircissage fleur</i>	Maturité	Poids par arbre	Calibres dominants	Rdt en t/ha	Poids moyen du fruit	IR	Acidité
GARCICA cov	PSB	3ème Bio	26/2-6/3 4- P verte :25/2	Oui	20/6 en cours		A -AA				
Observations/ Commentaires Témoïn. Ici en Agribio.											

Variété/ Clone	Editeur	Age	Floraison Intensité	<i>Pré éclaircissage fleur</i>	Maturité	Poids par arbre	Calibres dominants	Rdt en t/ha	Poids moyen du fruit	IR	Acidité
NECTASWEET® Nectarflora cov ASF 0624	ASF	4ème	25/2-5/3 3/5 PV:21/2	Oui	17/6-20/6	37.3	A/AA-B	31	166	12.4	7.4
Observations/ Commentaires Très précoce. Très jolie, bien colorée et juste pigmentée si charge correcte. Potentiels corrects pour l'époque, ne pas se hâter.											

Variété/ Clone	Editeur	Age	Floraison Intensité	Pré éclaircissage fleur	Maturité	Poids par arbre	Calibres dominants	Rdt en t/ha	Poids moyen du fruit	IR	Acidité
NECTASWEET® Nectarboom cov ASF 0822	ASF	3ème	4/3-8/3 3/5 PV :24/2	Oui	23/6-29/6	13	AA/A	11	180	10.3	4.4
Observations/ Commentaires 1 ^{ères} observations. Très beau fruit ovale très coloré et de bon potentiel de calibre, et de très bonne saveur. Revoir les potentiels de calibre. Arbre de vigueur moyenne, à bien installer. Taille / RM.											

Variété/ Clone	Editeur	Age	Floraison Intensité	Pré éclaircissage fleur	Maturité	Poids par arbre	Calibres dominants	Rdt en t/ha	Poids moyen du fruit	IR	Acidité
BERYL(R) Monrose cov	Starfruits	7ème	26/2-6/3 3/5 PV :25/2	Non	28/6-7/7	85	A/B-AA	47	160	10	
Observations/ Commentaires Témoin. Bons niveaux agronomiques, et très bonne saveur. Le calibre est moyen.											

Variété/ Clone	Editeur	Age	Floraison Intensité	Pré éclaircissage fleur	Maturité	Poids par arbre	Calibres dominants	Rdt en t/ha	Poids moyen du fruit	IR	Acidité
QUEEN PEARL Cov SF 04.072	STARFRUITS	3ème	26/2-4/3 3/5 PV:21/2	Non	1/7-11/7	14.7	A-AA	12.2	170	11.2	4.9
Observations/ Commentaires 1 ^{ères} observations très favorables. Créneau Magique. Elle paraît très jolie (rouge). Saveur correcte, revoir les potentiels.											

Variété/ Clone	Editeur	Age	Floraison Intensité	Pré éclaircissage fleur	Maturité	Poids par arbre	Calibres dominants	Rdt en t/ha	Poids moyen du fruit	IR	Acidité
NECTA SWEET® Asf 0823 (cov)	ASF	3ème	5/3-12/3 3/5 PV :27/2	Oui	27/6-1/7	12.5	A/AA	10.4	142	11.2	8
Observations/ Commentaires Même type que Nectaboom en plus tardive. Donc paraît très bien en présentation/calibre/saveur. Revoir les potentiels agronomiques. Arbre de vigueur moyenne. PG vigoureux, densités à resserrer un peu.											

Variété/ Clone	Editeur	Age	Floraison Intensité	Pré éclaircissage fleur	Maturité	Poids par arbre	Calibres dominants	Rdt en t/ha	Poids moyen du fruit	IR	Acidité
MAGIQUE(R) Maillarmagie cov En bio	Europepin	3ème	3/3-10/3 4/5 PV :26/2	non	4/7-13/7		A-AA				
Observations/ Commentaires Témoin. Ici en Agri Bio.											

Variété/ Clone	Editeur	Age	Floraison Intensité	Pré éclaircissage fleur	Maturité	Poids par arbre	Calibres dominants	Rdt en t/ha	Poids moyen du fruit	IR	Acidité
NECTASWEET® Nectarlove Cov Asf 0726	ASF	4ème	10/3-16/3 3+/5 PV:28/2	Non	11/7-18/7	35.3	AA/A	30	182	10.5	7
Observations/ Commentaires Variété type Magique, peut être un peu plus colorée (on retrouve le rouge /vert). Potentiels élevés et elle paraît rustique. Très bonne saveur.											

Variété/ Clone	Editeur	Age	Floraison Intensité	Pré éclaircissage fleur	Maturité	Poids par arbre	Calibres dominants	Rdt en t/ha	Poids moyen du fruit	IR	Acidité
SANDINE® Monrun Cov	STARFRUITS	5ème	28/2-8/3 2/5 PV :24/2	Non	20/7-27/7	>40	AA	>35	200	12.1	7.6
Observations/ Commentaires Confirme, très bonne, de calibre élevé. Ne pas sous chargée (pigailage). La taille en vert améliore nettement la coloration.											

Variété/ Clone	Editeur	Age	Floraison Intensité	Pré éclaircissage fleur	Maturité	Poids par arbre	Calibres dominants	Rdt en t/ha	Poids moyen du fruit	IR	Acidité
NECTASWEET® Nectarjewel cov	ASF	4ème	05/03 - 11/03 2/5 PV : 23/02	Non	20/07 - 29/07	43.8	AA-A	36.5	190	12.9	7
Observations/ Commentaires Elle confirme toutes ses qualités agronomiques, de présentation, de rusticité et de saveur. Très belle variété.											

Variété/ Clone	Editeur	Age	Floraison Intensité	Pré éclaircissage fleur	Maturité	Poids par arbre	Calibres dominants	Rdt en t/ha	Poids moyen du fruit	IR	Acidité
QUEENGLORY® 752.01	IPS	4ème	05/03 - 10/03 3/5 PV: 23/02	Non	22/7 – 04/08	17.5	A-AA	14.6	175	14.3	5.1
Observations/ Commentaires Magnifique et excellente. Mais les potentiels sont insuffisants (calibre) Paraît sensible aux MC.											

Variété/ Clone	Editeur	Age	Floraison Intensité	Pré éclaircissage fleur	Maturité	Poids par arbre	Calibres dominants	Rdt en t/ha	Poids moyen du fruit	IR	Acidité
MAJESTIC PEARL Cov SF 04.065	STARFRUITS	3ème	25/2 - 04/03 2/5 PV : 18/02	NON	22/07 – 25/07	10.5	AA	8.7	192	13.7	6.7
Observations/ Commentaires Très belle, les potentiels sont à vérifier. Une taille beaucoup plus légère sera à réaliser.											

Variété/ Clone	Editeur	Age	Floraison Intensité	Pré éclaircissage fleur	Maturité	Poids par arbre	Calibres dominants	Rdt en t/ha	Poids moyen du fruit	IR	Acidité
NECTASWEET® Nectar dream cov ASF 0730	ASF	4ème	12/03 - 15/03 4/5 PV: 28/02	Non	25/07 – 08/08	42	AA-A	35	170	11.8	6
Observations/ Commentaires Sur le créneau Zéphir à légèrement avant, c'est tout aussi productif et de très bonne saveur. Coloration typée Magique.											

Variété/ Clone	Editeur	Age	Floraison Intensité	Pré éclaircissage fleur	Maturité	Poids par arbre	Calibres dominants	Rdt en t/ha	Poids moyen du fruit	IR	Acidité
STAR PEARL cov	STARFRUITS	5ème	03/03 - 16/03 3.5/5 PV : 25/02	Oui	28/07 – 04/08	29.4	A-AA	24.5	178	11.8	6.5
Observations/ Commentaires Très jolie, on arrive à optimiser son calibre par une conduite rigoureuse. Mais parait très sensible aux MC.											

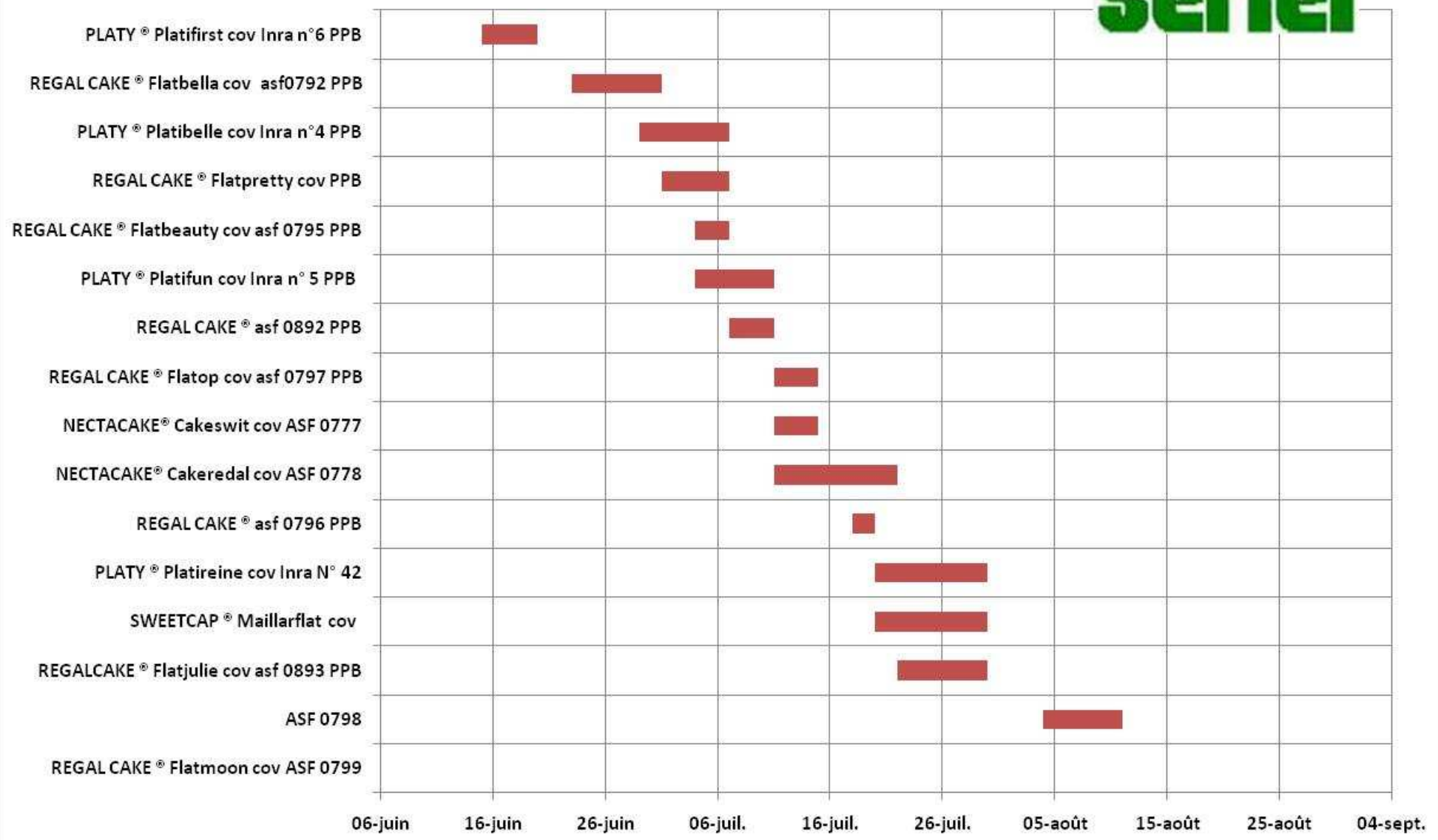
Variété/ Clone	Editeur	Age	Floraison Intensité	Pré éclaircissage fleur	Maturité	Poids par arbre	Calibres dominants	Rdt en t/ha	Poids moyen du fruit	IR	Acidité
ZEPHIR® Monphir cov	STARFRUITS	5ème	04/03 - 17/03 3/5 PV : 25/02	Non	28/07 – 08/08	52.8	A	43.9	172	11	5.3
Observations/ Commentaires Témoïn.											

Variété/ Clone	Editeur	Age	Floraison Intensité	Pré éclaircissage fleur	Maturité	Poids par arbre	Calibres dominants	Rdt en t/ha	Poids moyen du fruit	IR	Acidité
TOURMALINE® Montaline cov	Starfruits	3ème	08/03 – 17/03 3/5 PV : 02/03	Non	03/08 – 09/08	5.6	A	3.1		12.4	6.6
Observations/ Commentaires Témoïn. Ici en Agribio.											

Variété/ Clone	Editeur	Age	Floraison Intensité	Pré éclaircissage fleur	Maturité	Poids par arbre	Calibres dominants	Rdt en t/ha	Poids moyen du fruit	IR	Acidité
NECTASWEET® Nectartic cov ASF 0830	ASF	3ème	12/03 – 20/03 2/5 PV: 04/03	Non	04/08 – 08/08	17.2	AA-A	14.3	190	14.5	5.4
Observations/ Commentaires 1 ^{ères} observations. Milieu Zéphir, c'est coloré, plus gros et très bon. Vérifier les potentiels.											

Variété/ Clone	Editeur	Age	Floraison Intensité	<i>Pré éclaircissage fleur</i>	Maturité	Poids par arbre	Calibres dominants	Rdt en t/ha	Poids moyen du fruit	IR	Acidité
NECTASWEET® Nectarlam cov ASF 0832	ASF	3ème	08/03 – 17/03 3/5 PV : 27/02	Non	26/08 – 01/09	30.5	AA/A	25.4	168	12.4	3.6
Observations/ Commentaires 1 ^{ères} observations. Convaincante en potentiel agronomiques avec une très bonne saveur. Coloration correcte, même si ça devient plus crème dans la feuille. Variété à revoir.											

MATURITES PECHES ET NECTARINES DE FORME PLATE 2011



Variété/ Clone	Editeur	Age	Floraison Intensité	Pré éclaircissage fleur	Maturité	Poids par arbre	Calibres dominants	Rdt en t/ha	Poids moyen du fruit	IR	Acidité
PLATY® Platifirst cov INRA N°6	CEP INNOV	5ème	4/3-11/3 3/5 PV:26/2	Non	15/6-20/6	48		28	110	10	4
Observations/ Commentaires Cette année, elle est magnifique. Sensible aux noyaux fendus donc à éclaircir tard. Bonne saveur.											

Variété/ Clone	Editeur	Age	Floraison Intensité	Pré éclaircissage fleur	Maturité	Poids par arbre	Calibres dominants	Rdt en t/ha	Poids moyen du fruit	IR	Acidité
REGAL CAKE(R) Flatbella cov ASF 0792	ASF	4ème	4/3-11/3 4/5 PV:24/2	Non	23/6-1/7	27.8		23.1	100	10.6	5.4
Observations/ Commentaires Décevante cette année. Comme elle est assez bien fermée, faudra l'éclaircir au plus tôt pour retrouver un calibre de fruit correct. Très jolie et très bonne.											

Variété/ Clone	Editeur	Age	Floraison Intensité	Pré éclaircissage fleur	Maturité	Poids par arbre	Calibres dominants	Rdt en t/ha	Poids moyen du fruit	IR	Acidité
PLATY® Platibelle cov Inra n° 4	CEP INNOV	5ème	4/3-11/3 2+/5 PV:27/2	Non	29/6-7/7	48		27	146	12	4
Observations/ Commentaires Très bons résultats en rendement et en calibre de fruit. Très bonne saveur. Fruit très bien fermé.											

Variété/ Clone	Editeur	Age	Floraison Intensité	Pré éclaircissage fleur	Maturité	Poids par arbre	Calibres dominants	Rdt en t/ha	Poids moyen du fruit	IR	Acidité
REGALCAKE® Flatpretty cov	ASF	6ème	4/3-16/3 3/5 PV :28/2	Non	1/7-7/7	26.7		22.2	132	12.9	4.5
Observations/ Commentaires Bon comportement cette année. Mais elle est dépassée par Platibelle et Flatbeauty.											

Variété/ Clone	Editeur	Age	Floraison Intensité	Pré éclaircissage fleur	Maturité	Poids par arbre	Calibres dominants	Rdt en t/ha	Poids moyen du fruit	IR	Acidité
REGAL CAKE® Flatbeauty Cov ASF 0795	ASF	4ème	4/3-12/3 3/5 PV:26/2	Non	4/7-7/7	21.8		18.1	132	11.6	5.8
Observations/ Commentaires Très jolie et bien fermée. On pourra donc certainement améliorer son calibre et son rendement par un éclaircissage moins tardif.											

Variété/ Clone	Editeur	Age	Floraison Intensité	Pré éclaircissage fleur	Maturité	Poids par arbre	Calibres dominants	Rdt en t/ha	Poids moyen du fruit	IR	Acidité
PLATY® Platifun cov INRA N° 5	CEP INNOV	5ème	2/3-10/3 3/5 PV:27/2	Non	4/7-11/7	46.5		26	144	13.4	4
Observations/ Commentaires C'est pour l'instant la plus productive. Très bon comportement avec une très bonne saveur. Attrait correct bien qu'un peu inférieur à Flatbeauty et Platibelle. Variété intéressante.											

Variété/ Clone	Editeur	Age	Floraison Intensité	Pré éclaircissage fleur	Maturité	Poids par arbre	Calibres dominants	Rdt en t/ha	Poids moyen du fruit	IR	Acidité
REGAL CAKE(R) ASF 0892 Cov	ASF	3ème	12/3-17/3 3+/5 PV:27/2	Non	7/7-11/7	13.2		11	143	12	5.4
Observations/ Commentaires 1 ^{ères} observations. Très jolie avec un bon potentiel de calibre. Fruit parfait. A revoir. Excellente saveur.											

Variété/ Clone	Editeur	Age	Floraison Intensité	Pré éclaircissage fleur	Maturité	Poids par arbre	Calibres dominants	Rdt en t/ha	Poids moyen du fruit	IR	Acidité
REGAL CAKE® Flatop cov ASF 0797	ASF	4ème	04/03 - 11/03 3+/5 PV: 26/02	Non	11/07 - 15/07	10		9	100	12	5.5
Observations/ Commentaires Très jolie et très bien fermée. Les potentiels décevants de cette année devront être vérifiés avec un éclaircissage moins tardif.											

Variété/ Clone	Editeur	Age	Floraison Intensité	Pré éclaircissage fleur	Maturité	Poids par arbre	Calibres dominants	Rdt en t/ha	Poids moyen du fruit	IR	Acidité
NECTA CAKE® Cakeswit Cov ASF 0777	ASF	4ème	7/3-16/3 3/5 PV:1/3	Non	11/7-15/7	28		23	105	11.7	6
Observations/ Commentaires Jolie, assez bien fermée, productive. Bon comportement. Essayer un éclaircissage plus précoce pour améliorer les niveaux.											

Variété/ Clone	Editeur	Age	Floraison Intensité	Pré éclaircissage fleur	Maturité	Poids par arbre	Calibres dominants	Rdt en t/ha	Poids moyen du fruit	IR	Acidité
NECTACAKE(R) Cakeredal Cov ASF 0778	ASF	4ème	7/3-16/3 3/5 PV:25/2	Non	11/7-22/7	21.8		18.2	134	13	7
Observations/ Commentaires Normalement maturité autour du 15/07. Prend la suite de Cakeswit. Fruit plus gros. Toujours très bonne. A revoir.											

Variété/ Clone	Editeur	Age	Floraison Intensité	Pré éclaircissage fleur	Maturité	Poids par arbre	Calibres dominants	Rdt en t/ha	Poids moyen du fruit	IR	Acidité
REGAL CAKE® ASF 0796 Cov	ASF	4ème	4/3-12/3 3+/5 PV:24/2	Non	18/7-20/7	30		25	110	14	4.8
Observations/ Commentaires Très jolie, de forme très cordiforme, très bien fermée. Bons potentiels et excellente saveur. On doit pouvoir encore faire monter les potentiels notamment en calibre.											

Variété/ Clone	Editeur	Age	Floraison Intensité	Pré éclaircissage fleur	Maturité	Poids par arbre	Calibres dominants	Rdt en t/ha	Poids moyen du fruit	IR	Acidité
PLATY® Platireine cov INRA N°42	CEP INNO	5ème	10/3-18/3 4/5 PV :1/3	Non	20/7 -05/08	35		20	156	13.3	3.4
Observations/ Commentaires Potentiels corrects mais présentation un peu dépassée.											

Variété/ Clone	Editeur	Age	Floraison Intensité	Pré éclaircissage fleur	Maturité	Poids par arbre	Calibres dominants	Rdt en t/ha	Poids moyen du fruit	IR	Acidité
REGAL CAKE® Flatop cov ASF 0797	ASF	4ème	04/03 - 11/03 3+/5 PV: 26/02	Non	11/07 - 15/07	10		9	100	12	5.5
Observations/ Commentaires Les potentiels sont corrects avec peu d'arrachement. Rester sur un éclaircissage tardif, en essayant de charger plus. Pas mal.											

Variété/ Clone	Editeur	Age	Floraison Intensité	Pré éclaircissage fleur	Maturité	Poids par arbre	Calibres dominants	Rdt en t/ha	Poids moyen du fruit	IR	Acidité
SWEETCAP® Maillarflat cov	Europepin	6ème	08/03 - 15/03 4/5 PV : 28/02	Non	20/07 – 28/07	34.8		29	136	12.4	4.7
Observations/ Commentaires Témoin.											

Variété/ Clone	Editeur	Age	Floraison Intensité	Pré éclaircissage fleur	Maturité	Poids par arbre	Calibres dominants	Rdt en t/ha	Poids moyen du fruit	IR	Acidité
REGAL CAKE® Flatjulie Cov ASF 0893	ASF	3ème	12/03 - 20/03 4/5 PV: 24/02	Non	20/07 – 01/08	16.2		13.5	112	13.6	4.3
Observations/ Commentaires 1 ^{ères} observations. C'est joli, très bien fermé. On doit donc pouvoir faire plus grosse, en éclaircissant légèrement plus tôt et en chargeant plus. C'est un progrès incontestable à Sweetcap. Revoir les potentiels.											

Variété/ Clone	Editeur	Age	Floraison Intensité	Pré éclaircissage fleur	Maturité	Poids par arbre	Calibres dominants	Rdt en t/ha	Poids moyen du fruit	IR	Acidité
ASF 0798	ASF	4ème	01/03 – 13/03 3.5/5 PV : 23/02	Non	04/08 – 11/08	30.5		25.4	158	13.1	6.6
Observations/ Commentaires Très belle avec un gros fruit très bien fermé. On pourra sans problème être beaucoup plus ambitieux en rendement. A revoir. Paraît très bien.											

Variété/ Clone	Editeur	Age	Floraison Intensité	Pré éclaircissage fleur	Maturité	Poids par arbre	Calibres dominants	Rdt en t/ha	Poids moyen du fruit	IR	Acidité
REGAL CAKE ® Flatmoon cov ASF 0799	ASF	4ème	1/3-10/3 2/5 PV: 24/02	Non	01/09 -						
Observations/ Commentaires La dernière pêche plate récoltée. A ce stade nous sommes plus inquiets car on dénombre des départs de pourriture sur les arbres. Nous pensons que c'est trop tardif.											

RENSEIGNEMENTS COMPLEMENTAIRES AUPRES DE :
Philippe BLANC : ph-blanc@serfel.fr (Tél : 04.66.28.23.33)
SERFEL – 517 Chemin du Mas d'Asport - 30800 SAINT GILLES - www.serfel.fr
Tél : 04.66.87.00.22 - Fax : 04.66.87.04.62 - E-mail : contact@serfel.fr
N°action : * 31.2005.01
