



SUDEXPÉ
serfel



POINT PHYTOSANITAIRE ABRICOT

**JOURNEE TECHNIQUE
1^{er} SEPTEMBRE 2016**

Valérie GALLIA

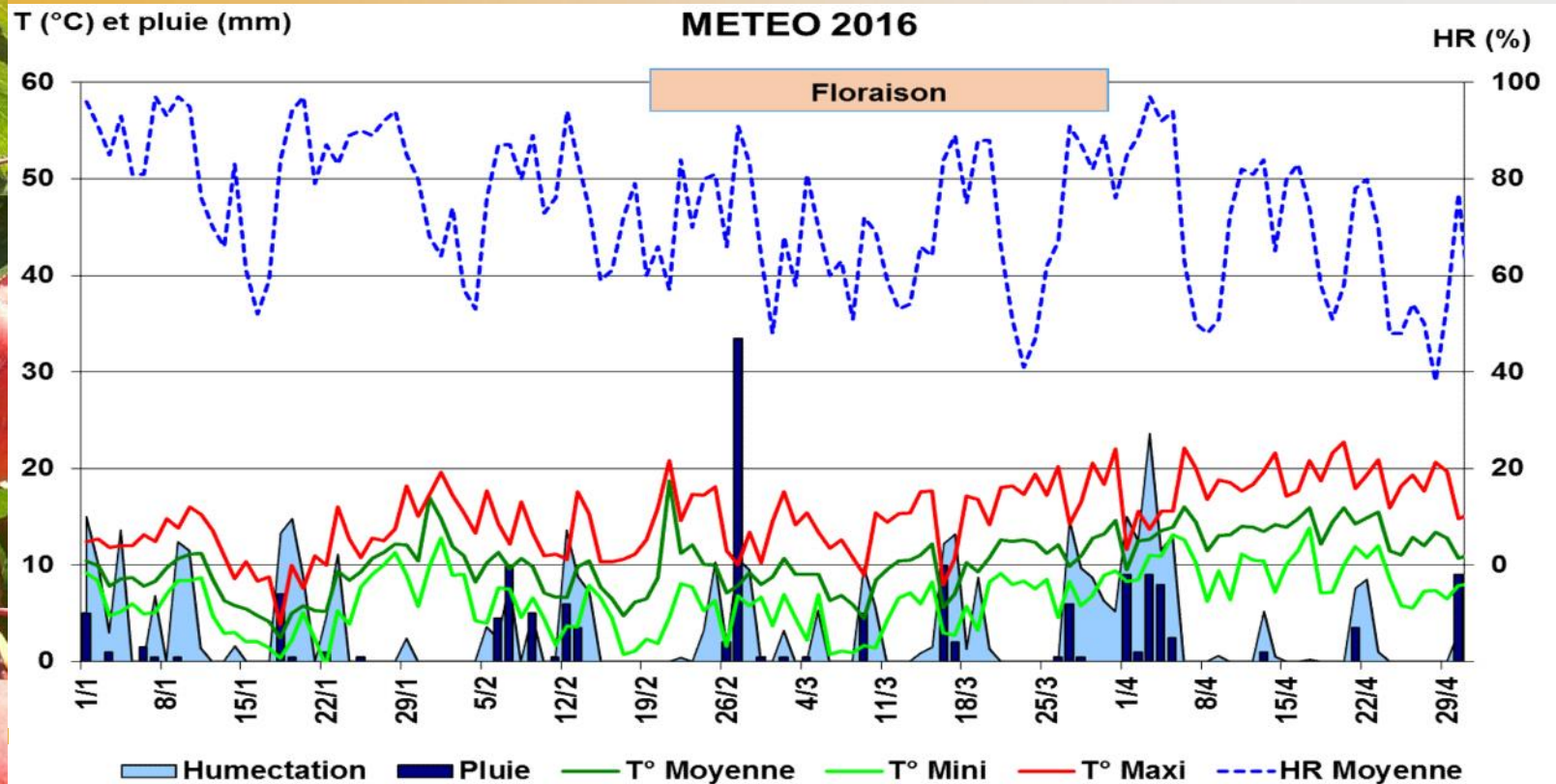
*Avec la collaboration de : Laetitia CUNY, Margot DULAIS,
Maëlle GUIRAUD - SERFEL
Christian PINET - CA30 / SERFEL*

MALADIES

Monilia sur fleurs et rameaux

Floraison très étalée

Météo pluvieuse



Pression importante

Protection soutenue efficace en PFI (4 appli)

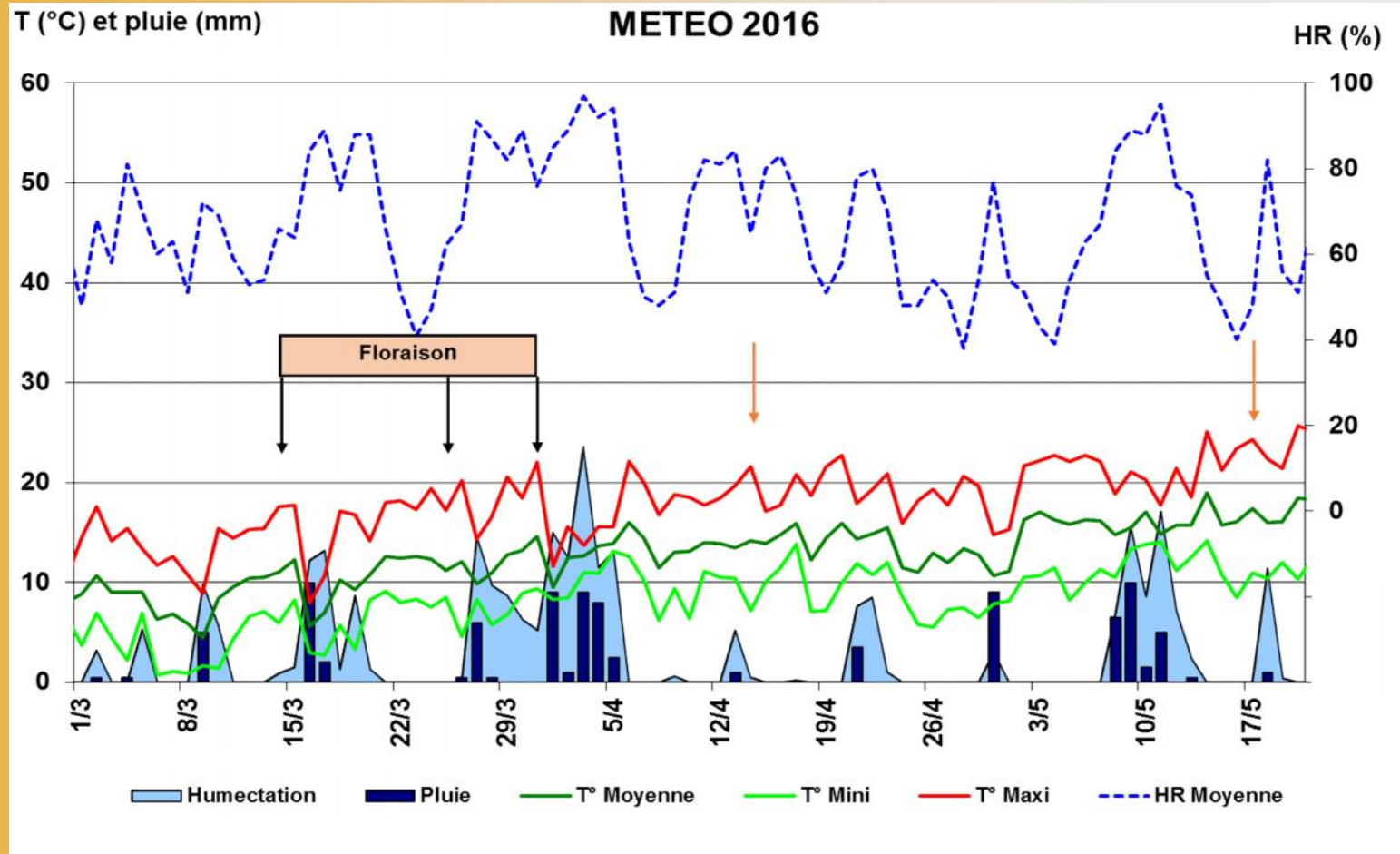


MALADIES

Essai stratégies en PFI sur Perlecot

3 applications les 14, 25 et 31/03

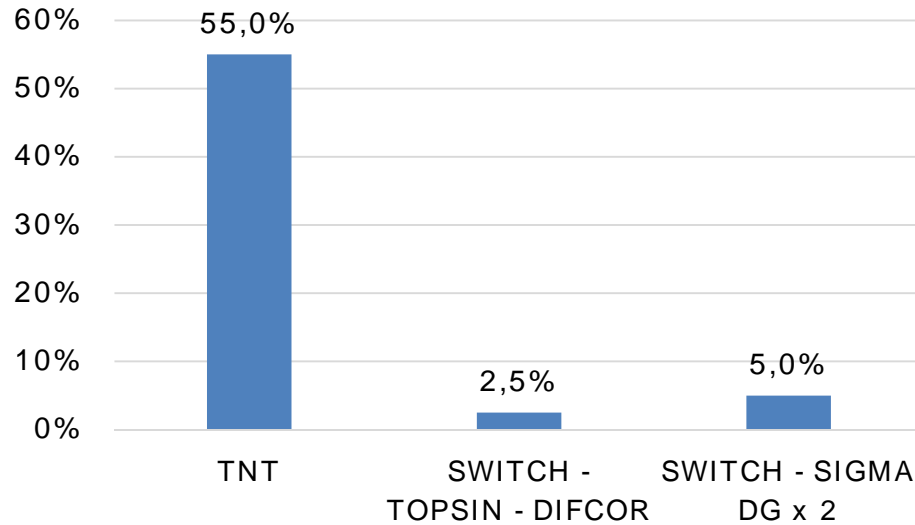
du stade « C-D-E » à la chute des pétales



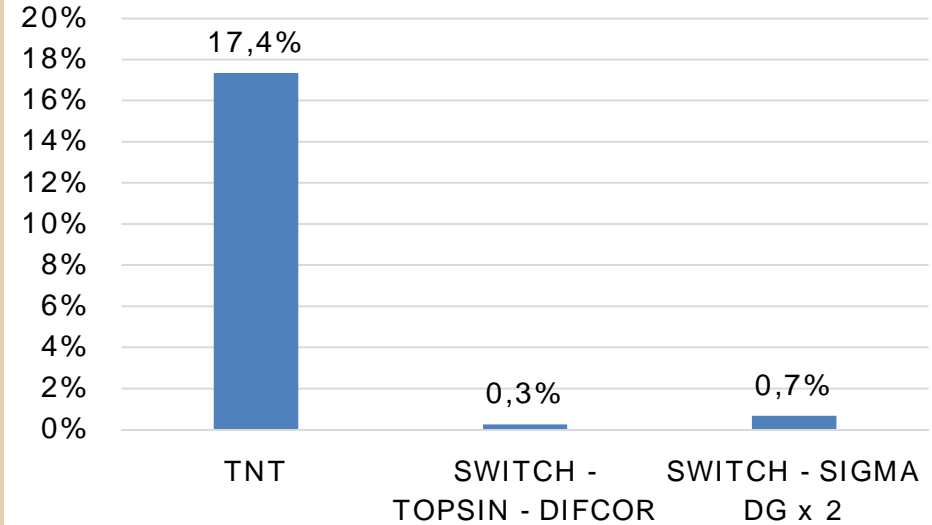


Essai stratégies en PFI sur Perlecot

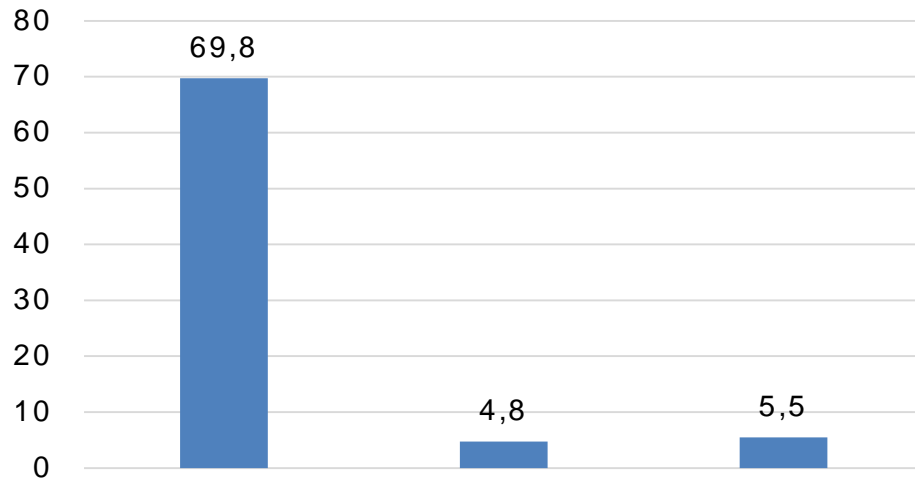
% MOYEN DE BOUQUETS AVEC DEGATS
14/04/16



% MOYEN FLEURS MONILIEES
14/04/16



NOMBRE MOYEN DE RAMEAUX
DESSECHES / ARBRE (17/05)



**Attaque moyenne sur TNT
Très bonne efficacité
des stratégies testées**



Test produits en BIO sur Flopria

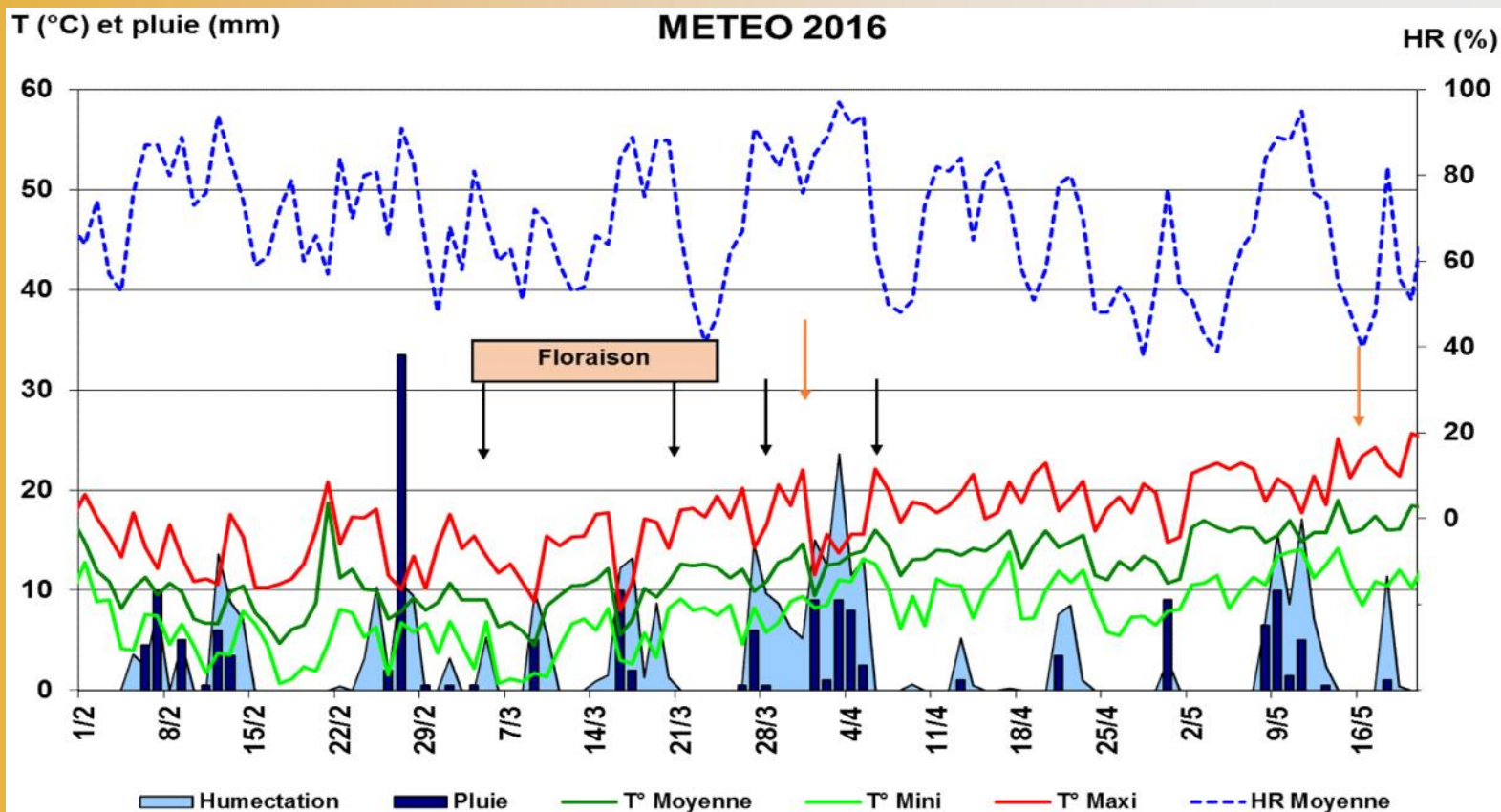
17/02 : B.B. RSR à 6,25 kg/ha sur les 3 moda

07/03 : CUIVROL à 5,5 kg/ha ou CURATIO à 39 l/ha

21/03 : CUIVROL à 5,5 kg/ha ou CURATIO à 24 l/ha

29/03 : CUIVROL à 2,75 kg/ha ou CURATIO à 16 l/ha

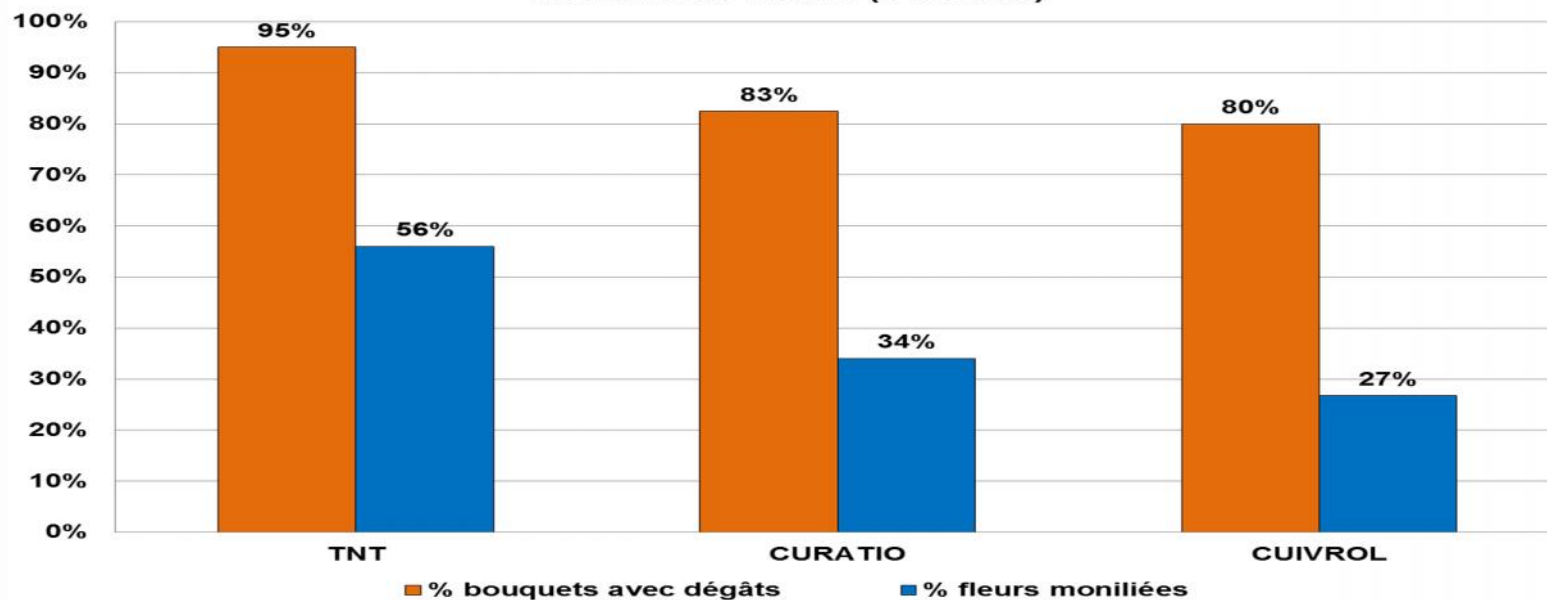
07/04 : CUIVROL à 2,75 kg/ha ou CURATIO à 16 l/ha



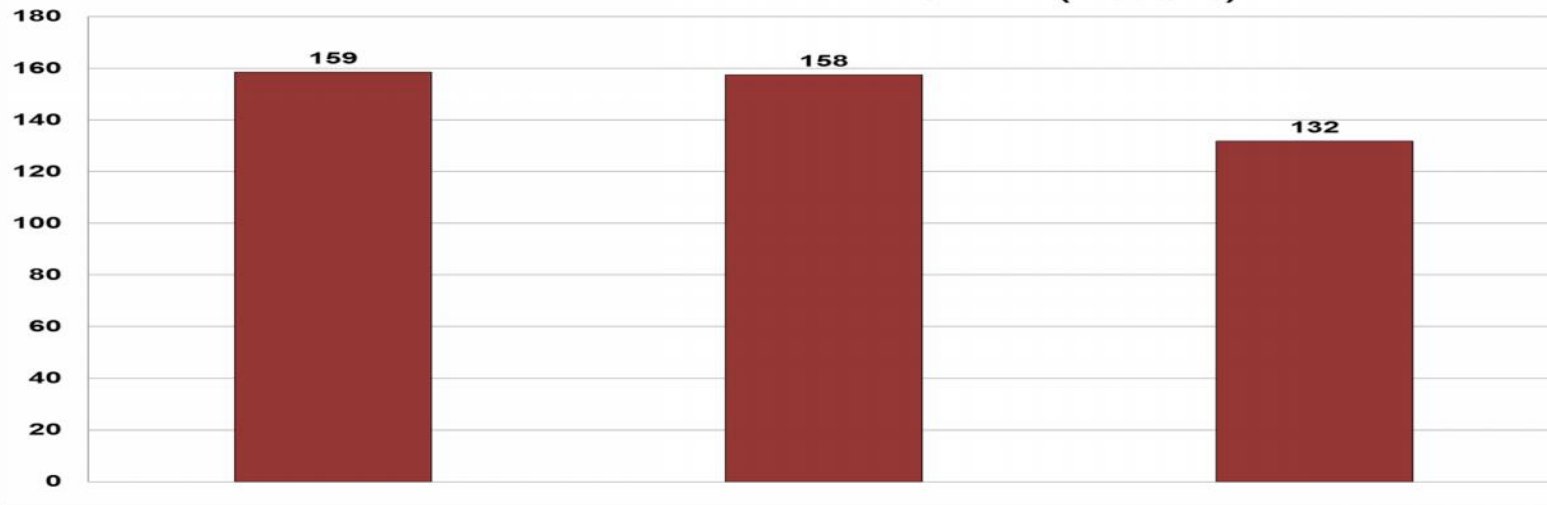
Test produit en BIO sur Flopria



Monilia sur fleurs (31/03/16)



Rameaux desséchés / arbre (17/05/16)



Attaque importante

Efficacité faible à nulle...

MALADIES

ECA

Période de retour des psylles très étalée
(début fév à mi-mai / Montpellier) *N. SAUVION*
Expression des symptômes d'hiver et/ou
d'été variable selon les secteurs

Bactériose *pseudomonas*

Qq dépérissements, parfois de forte intensité

Plomb

Fréquence de vergers touchés en ↗
sur certains secteurs
suite à une taille tardive en conditions humides ?



MALADIES

Oïdium, Tavelure, Monilia fruits, Rouille
Faible pression

Cloque sur abricotier



Signalée dans plusieurs vergers
Pas d'impact sur la production



RAVAGEURS

Forficules

Présence et dégâts variables
Glu reste la meilleure stratégie

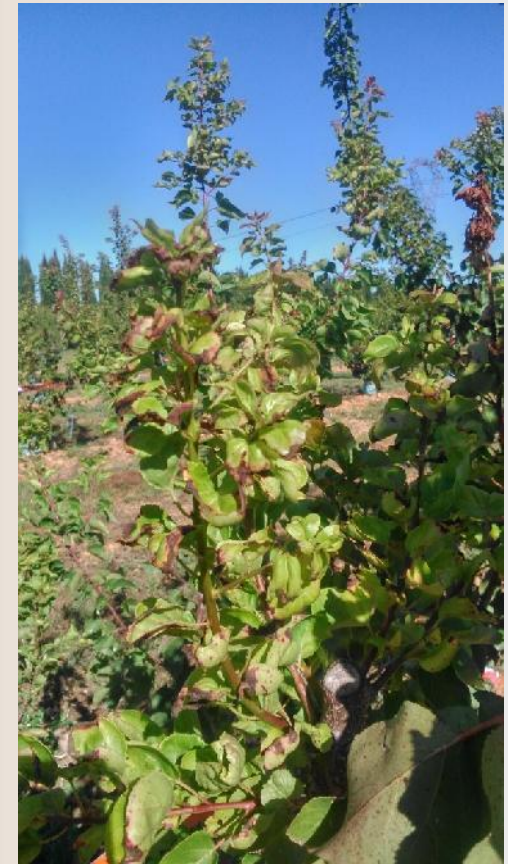
Tordeuse orientale

G1 contrariée par la météo,
puis ↗ avec l'été chaud et sec
Pression très variable

*Sur parcelles à forte pression,
dégâts significatifs dès la fin juin*

Cicadelles vertes

Qq jeunes vergers touchés
*En général - marqué que
sur pêcher*



RAVAGEURS

Drosophila suzukii

Dégâts observés sur qq parcelles en circuit court et/ou sur fonds de cueille

Présence détectée sur qq parcelles à maturité - avancée

A suivre...

Cératite

Présence précoce et généralisée

Début juillet dans les PO

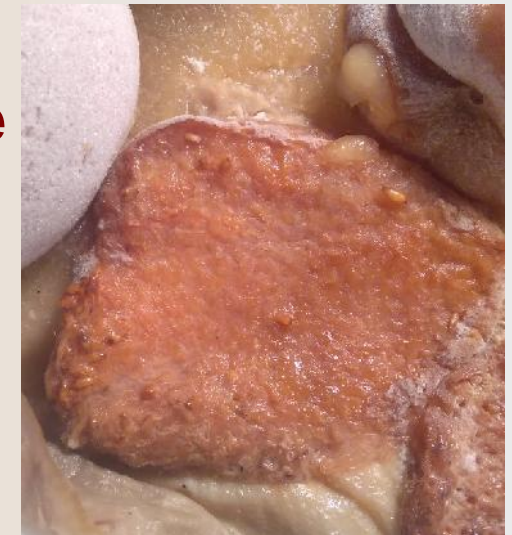
Mi à fin juillet en Languedoc

Certaines variétés tardives (collections) très touchées !

Autres ravageurs

Capnode : pas d'évolution

Criquets : rares dégâts (juillet)





MERCI DE VOTRE ATTENTION