

Compte-rendu d'essai

Cerisier 2013

ECLAIRCISSEMENT CHIMIQUE VARIÉTÉ SUMMIT ET MECHED

Date : janvier 2014

Rédacteur(s) : Maider ARREGUI Chambre d'Agriculture du Gard/SERFEL

En collaboration avec Benjamin PATOUILLARD, Laetitia CUNY – SERFEL

Stagiaire : Maëlle GUIRAUD

Essai rattaché à l'action n° 31.2002.15

Titre de l'action : Eclaircissement chimique

1. But de l'essai

Tester l'efficacité d'un éclaircissement chimique.

2. Matériel et méthodes

- Variétés : Summit et Meched
- Porte greffe : Maxma 14
- Distances de plantation : 6 x 4 m
- Dates de plantation : 2001
- Mode de conduite : Gobelet
- Dispositif : blocs, 6 répétitions pour Meched, 4 pour Summit.
- 1 arbre = une parcelle élémentaire
- 2 modalités

3. Modalités

- M1 = Témoin non traité
- M2 = Traitement Huile + Soufre.
- Trois applications prévues à 15%, 50 % et 75% de fleurs ouvertes. Réalisation de 2 applications seulement (pb météo) à 50 et 75% de fleurs ouvertes.
- Doses : Ovipron à 1l/hl, Microthiol à 1kg/hl

4. Mesures effectuées

Sur chaque arbre en essai :

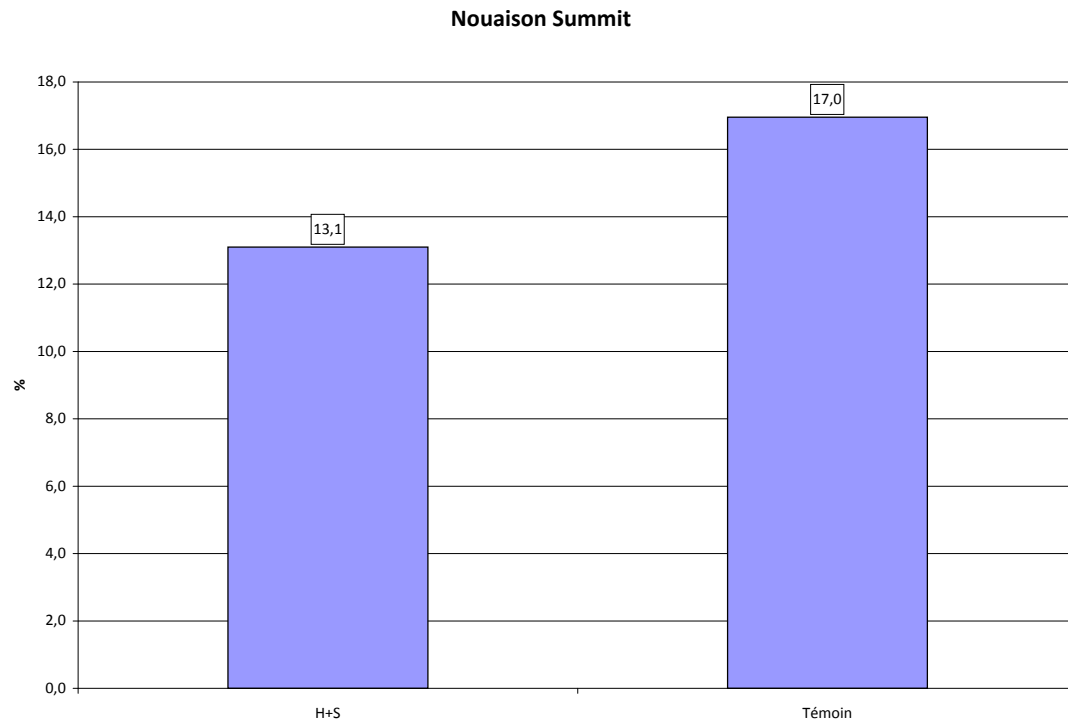
- Taux de nouaison
- Poids total des fruits
- Poids moyen des fruits
- Calibre
- Fermeté
- IR
- Acidité

5. Traitement des résultats

- Analyse de variance
- Comparaison de moyenne

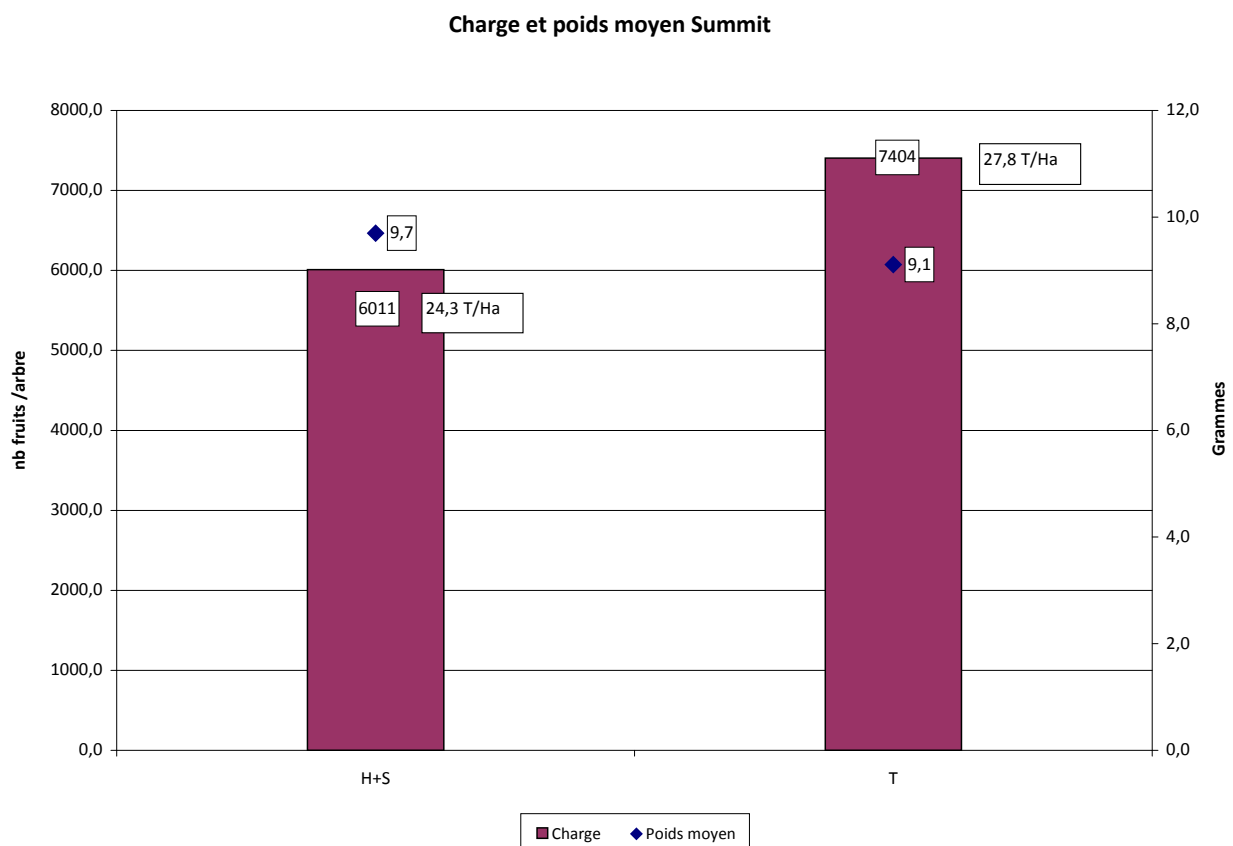
6. Résultats Summit

- Nouaison Summit



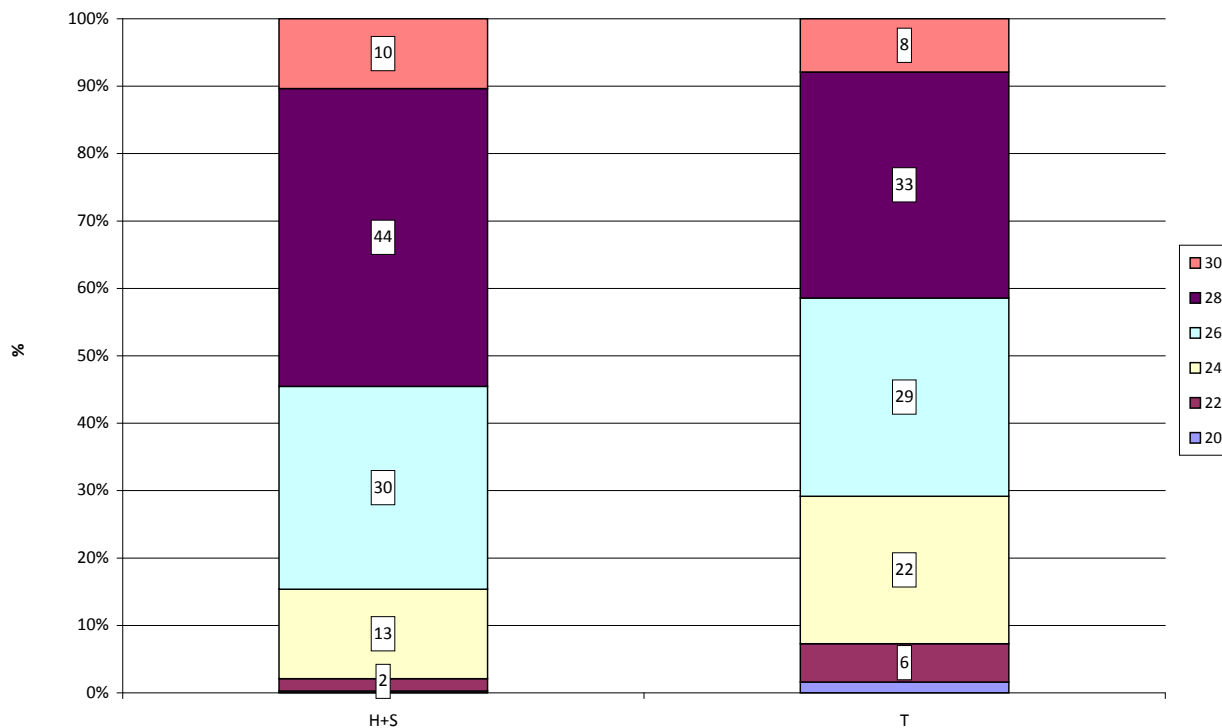
On mesure des nouaisons légèrement supérieures sur le Témoin, mais ces différences ne sont pas statistiquement significatives.

- Production Summit



Les données de récolte confirment le tendance observée sur les mesures du taux de nouaison, à savoir que la modalité Huile+ Soufre est un peu moins chargée que le Témoin (-20%), et qu'on obtient des fruits légèrement plus gros. Néanmoins, statistiquement la modalité Huile+Soufre ne peut pas être considérée comme différente du Témoin.

Répartition calibre Summit 2013

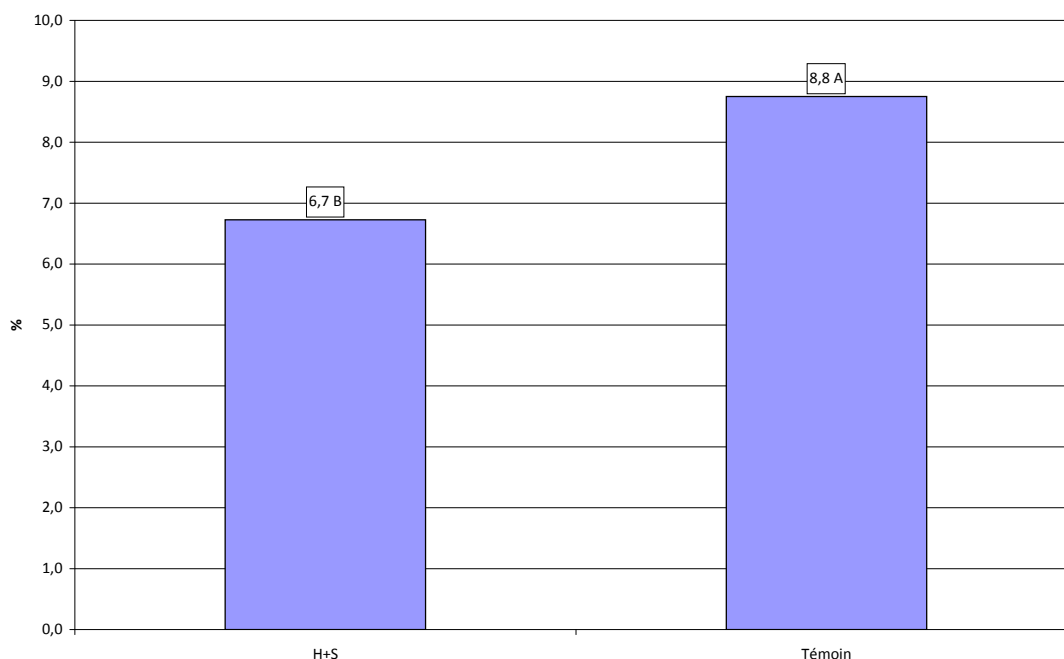


On retrouve les tendances décrites ci-dessus, avec une proportion de 26 et+ supérieure de 20% sur la modalité H+S, mais encore une fois ces différences ne sont pas statistiquement significatives.

7. Résultats Meched

- Nouaison Meched

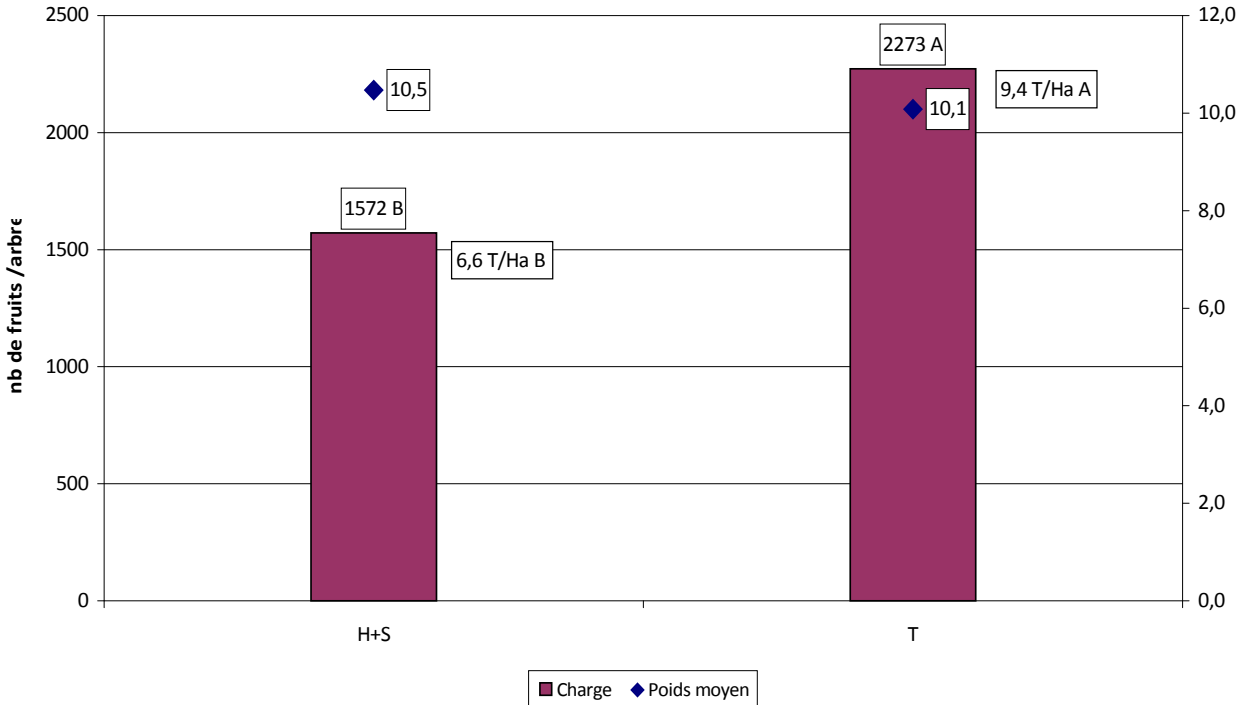
Nouaison Meched



Comme pour Summit, on observe des nouaisons plus faibles sur la modalité H+S, avec cette fois-ci des différences statistiquement significatives. A noter que les nouaisons sont bien plus faibles que sur Summit.

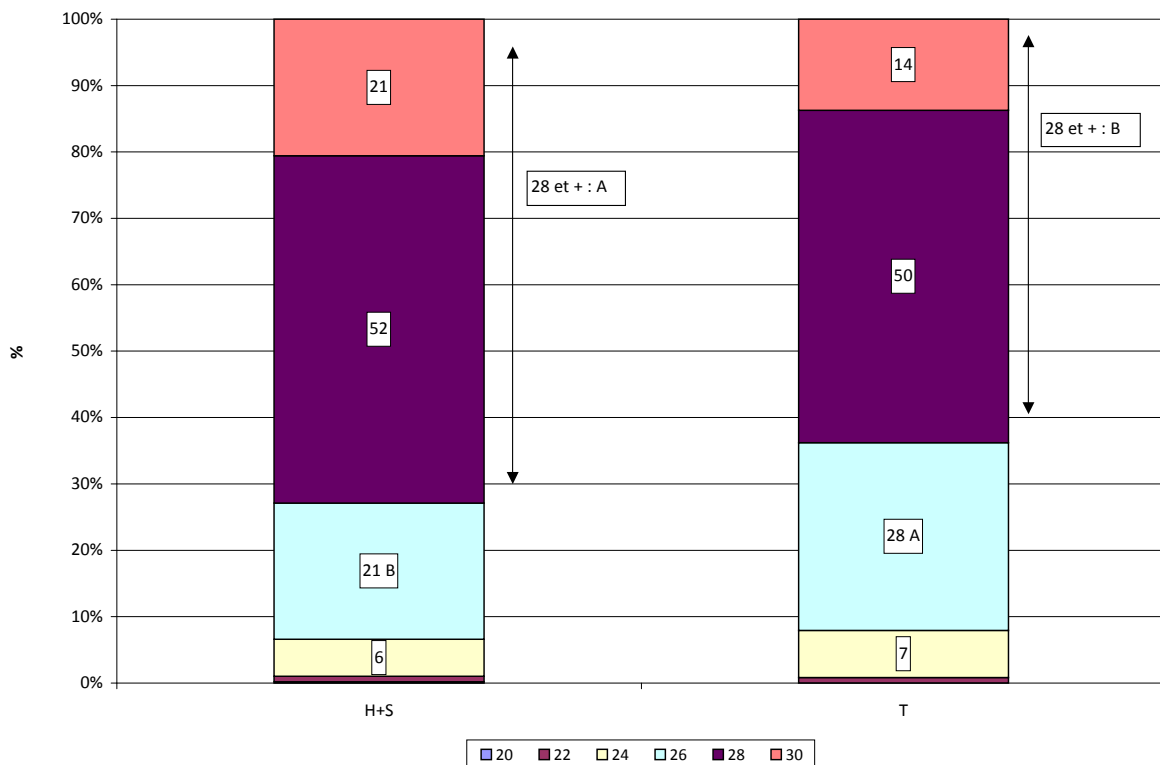
- Production Meched

Charge et poids moyen Meched



Comme on a pu le constater avec les mesures du taux de nouaison, on a bien une diminution du nombre de fruits par arbre sur la modalité H+S, de 30% environ. Le gain de poids moyen est assez faible, dans la mesure où même sur le témoin, la nouaison était faible cette année sur la variété Meched, donc le poids moyen était presque à son maximum y compris sur le Témoin. Les différences sont significatives sur le rendement et la charge, mais pas sur le poids moyen.

Répartition calibres Meched



Les différences de calibre, quant à elles sont significatives, avec 73% de calibres 28 et + pour la modalité H+S, contre 64% pour le Témoin. On a donc un effet intéressant sur le poids moyen qui aurait été amplifié si l'année avait été une année à charge normale.

8. Conclusion

Une fois de plus, on constate que l'application du mélange H+S pendant la floraison peut avoir un impact non négligeable sur la nouaison, mais d'un autre côté, ce résultat n'est pas toujours répétable. Il est particulièrement frappant de constater que sur un verger de 2 variétés fleurissant en même temps, un très léger décalage peut faire une différence énorme sur le résultat. D'autre part les conditions météo gênent très souvent l'application. Le positionnement du traitement est donc délicat, sans parler du fait que l'appréciation du niveau d'avancement de la floraison n'est pas toujours facile. Pour terminer, nous déplorons le fait qu'à ce jour, aucune technique d'éclaircissage post nouaison n'ait vu le jour, car ce serait sans doute la technique la plus utile au producteur.

Renseignements complémentaires :

Maider ARREGUI – 04.66.28.23.34 m-arregui@serfel.fr

SERFEL – 517 Chemin du Mas d'Asport - 30800 SAINT GILLES – www.serfel.fr

Tél : 04.66.87.00.22 - Fax : 04.66.87.04.62 - E-mail : contact@serfel.fr

N° action : * 31.2002.15
